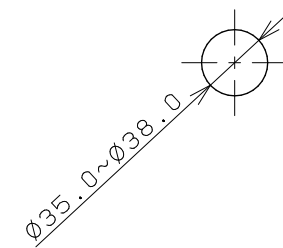
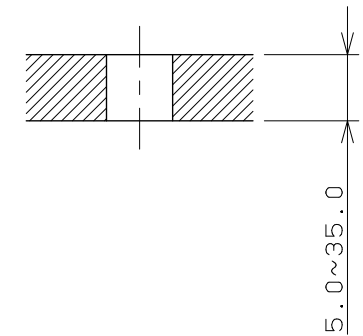


天板取付穴径



天板締付範囲



- ※1 ( ) 内寸法は参考寸法である。
- ※2 止水栓を必ず設置すること。
- ※3 ブレードホースは曲げ半径39mm以上を確保すること。
- ※4 銅管部分は無理に屈曲させないこと。
- ※5 水受容器を必ず設置すること。(弊社製品4345)
- ※6 水受容器と止水栓の設置の際は、ホース軌道A・Bに注意すること。

	単位 mm	尺度	1/4	製 図	検 図	承 認	品 番	184-022K
				黒 崎	山 田	祝		
				2020年09月02日 作成				