

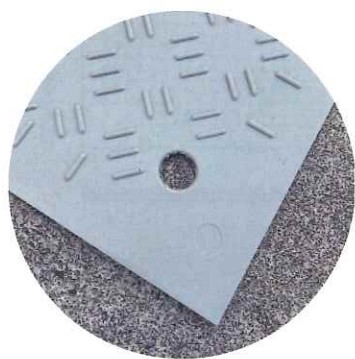
イベント用樹脂製敷板

敷板 W ボードシリーズ

# Wターフ

ダブルターフ

- ✓ 大型車1台で1000枚搬入可能
- ✓ ゴムマットより軽く、敷設しやすい
- ✓ 滑り止めがあるため歩きやすい



Wボードシリーズ最軽量10kg

サイズ 910mm×1820mm

## 豊富なカラー展開

色は5種類からお選びいただけます。  
イベントの差別化や作業の際に見やすい色をご用意しました。

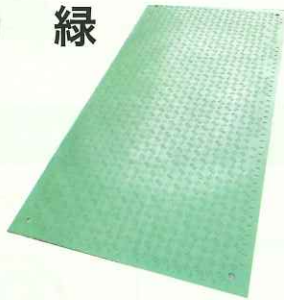
白



グレー



緑



青



黒



イベント通路に



立ち作業疲労軽減に



コンクリート上なら  
車の走行も可能



# 国産

安心の国内生産です。鳥取・岡山工場にて生産しています。

# 軽量

厚さ6mm・滑り止め2mm付きで1枚あたり10kgの軽さを実現しました。

# 頑丈

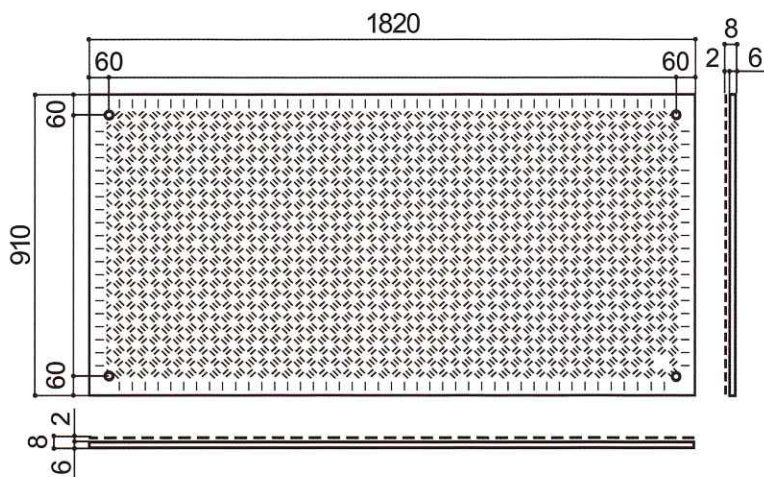
コンクリート上ならトラック走行も可能です。

# 環境

木質バイオマスとプラスチックの複合材「ウッドプラスチック」です。プラスチックはリサイクル品を100%使用しています。環境に配慮された素材です。

## 製品仕様

Wターフ	
サイズ	910mm×1820mm× 板厚 6mm
滑り止め	表面 凸 2mm/ 裏面 フラット
重さ	10kg (±5%)
連結用穴	4-Φ22mm (四隅)
色	白・グレー・緑・青・黒
原料	ウッドプラスチック



## 専用固定具

歩行者用に。やわらかい固定具を開発しました。

固定バンド	
サイズ	25mm×370mm
結束方法	面ファスナー
色	黒



### ご利用上のご注意事項

- 設置・撤去・移動時等、人の手で取り扱う際は、必ず作業用手袋を着用してください。
- 軽量のため、車両の走行によりズレが生じる場合があります。
- 台風などの突風で飛ばされる場合があります。荒天が予想される場合は固定もしくは撤去してください。
- 鉄製クローラー車両の走行は破損のおそれや摩耗が早まります。
- 碎石、コンクリートガラ等、敷板に鋭利な物が刺さる条件では破損のおそれがあります。
- 敷板を固定した状態での持ち上げや、敷板上に物を載せた状態での移動は破損のおそれがあります。
- 敷板の固定を解除、または敷板上から物を降ろして移動させてください。
- プラスチック製のため温度が低下すると硬くなり破損しやすくなります。
- 敷板の下に隙間、空間がないように敷き均しを行うよう冬季は特にご注意ください。
- 温度変化による製品の伸び縮みがあり、直射日光が強い夏場は特に大きく膨張します。敷板を敷設する場合は10mm程度の隙間を空けてください。
- 敷板の上を車両が通行する際は徐行してください。

### 下記の条件での使用は避けてください。



側溝や段差など敷板の下に空間がある条件での使用



クレーンのアウトリガー用敷板としての使用



軟弱地盤や崩落の恐れがある地盤での使用



製品上でのたき火、溶接花火等による火気使用



製造元:  
**(株)ウッドプラスチックテクノロジー**  
〈鳥取本社工場〉  
〒682-0954 鳥取県倉吉市谷605番地33 テクノパーク灘手  
<http://www.wpt.co.jp/>

販売店/お問合せ・ご注文