

熱に強い！剥がしやすい！

## フィットライトテープ<sup>®</sup>強粘着 No.736 マンゴー



- ① 剥がしやすく糊残りが少ない  
クリーニング作業削減
- ② 熱に強く破れにくい！  
合材が掛かっても溶けにくい
- ③ 粗面にもよく貼りつく！  
コンクリート養生にも最適

| 試験項目           | 単位     | 測定値 |
|----------------|--------|-----|
| 粘着力(対SUS)      | N/10mm | 3.3 |
| ボールタック(J.DOW法) | 1/32"  | 15  |
| 引張強さ           | N/10mm | 40  |
| 伸び             | %      | 30  |

| 製品                                       | 色   | サイズ         | 包装 | 外箱  | JANコード          |
|--|---|-------------|----|-----|-----------------|
| フィットライトテープ <sup>®</sup><br>強粘着<br>No.736 |  | 50mm x 25M  | 1巻 | 30巻 | 49-01860-132008 |
|  |   | 75mm x 25M  | 1巻 | 24巻 | 49-01860-132015 |
|  |   | 100mm x 25M | 1巻 | 18巻 | 49-01860-132022 |
|  |   | 150mm x 25M | -  | 12巻 | 49-01860-132039 |

### 【製造元】

〒105—8450 東京都港区虎ノ門2丁目3番17号

積水化学工業株式会社 高機能プラスチックカンパニー 機能テープ事業部

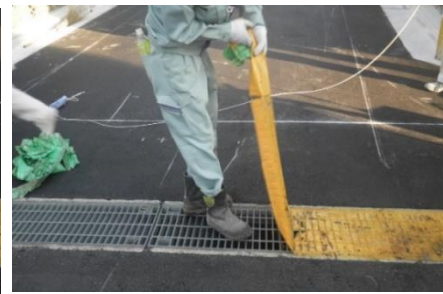
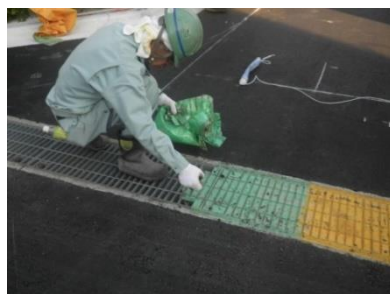
TEL: 03-5521-0563

FAX: 03-5521-0693

# ①剥がしやすく、糊残りが少ない

フィットライトテープNo.736は、強粘着でしっかり貼りつくのに、剥がしやすく、糊残りが少ない！また、基材がブチブチ切れることなく、一気に剥がせます。

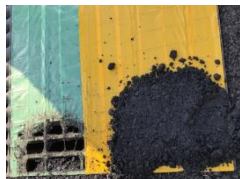
荷重140kgの台車踏みつけ実験動画を配信中！



## ②熱に強く破れにくい

フィットライトテープNo.736は、耐熱性に優れ、合材が掛かっても溶けにくく、バナーで直接あぶっても、破れにくい設計です。

耐熱性の実験動画配信中！



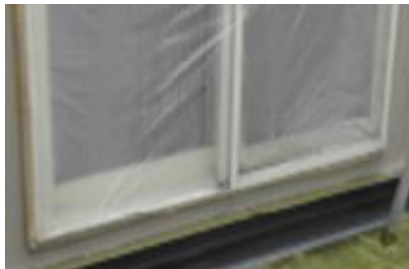
## ③粗面にもよく貼りつく

フィットライトテープNo.736は、屋外養生用に開発されたテープなので、グレーチングやフィンガージョイントのマスキング、コンクリート等の粗面にもよく貼りつきます。



## その他、使用事例のご紹介

外装塗装 (サッシ、ドア部分)



シートの固定



PCコンクリート養生



## — 実際にご使用いただいた、お客様の声 —



### 今まで、テープ養生は諦めていました。

『No736マンゴー』を紹介して貰い、熱に強くグレーチングに最適だと聞いたので半信半疑で使用してみました。今までグレーチングにテープを貼ったまま施工してしまうと破けてしまうためテープ養生は諦めていましたが、破けることなくきちんと養生ができ、作業効率がアップしました。



### 一度使ってみて欲しい、養生テープです。

以前、使用していたテープは合材がかかると溶けてしまうので剥がすのに一苦労でした。『No736マンゴー』を使用したところ、糊が残らずキレイに剥がす事が出来ました。個人的には、剥がす時に破けなかった点もポイントが高かったです。糊残りや基材破れで困っている方には一度使ってみてほしいです。