

ブチルゴム系防食テープ

# K-450

## 自己融着性に優れ、電食を防ぐプラスチックテープ

用途 ●水道、ガス、油、一般用工業配管防食、電食防止

素材 ポリエチレンフィルム	一般特性	単位	測定値 JISZ1901準拠
	自背面粘着力	N/25mm	5
構造	伸び	%	500
	引張強度	N/25mm	58.0

標準サイズ・入数・色 ※厚さ1mm1.5mmは受注生産となっております。その他のサイズについても別途ご相談ください。

厚さ(mm)	幅(mm)	長さ(m)	個装(ピロー包装)	1箱入数	色
0.40	50	10	1	50	ブラック・ ライトブルー・ シルバーグレー
0.40	75	10	1	30	
0.40	100	10	1	20	
1.00*	50	10	6	36	
1.00*	75	10	4	24	
1.00*	100	10	3	18	
1.50*	50	5	6	36	ライトブルー
1.50*	75	5	4	24	
1.50*	100	5	2	12	

●国土交通省大臣官房官庁営繕部監修  
機械設備使用適合品

表面拡大 表面拡大 表面拡大



## ◎自己融着とは

■ 基材 ■ 粘着層 ■ 被着体断面

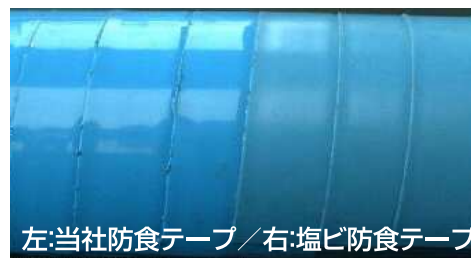


●巻き付け時



●経時後(約48時間)

自己融着性のブチルゴムは巻き重ね部の層間を埋め完全一体化した防食層を形成し長期防食効果を発揮します。



左:当社防食テープ / 右:塩ビ防食テープ

●表面

左の写真は当社防食テープと塩ビ防食テープを透明なパイプに巻きつけて、半分に切断した実際の写真です。表面は同じように見えます。



左:当社防食テープ / 右:塩ビ防食テープ

●裏面

裏面はテープの重なり部分に空間がある筋が、左側には無く、右側にはあることが確認できると思います。この空間がなくなることにより大きな防食効果を生み出します。