

13 両引き羽子板金物

〔Zマーク羽子板ボルト(SB・E2)同等認定品〕

六角ボルト(M12)と組み合わせて使用する金物です。羽子板金物を相互に引き合うこともできます。

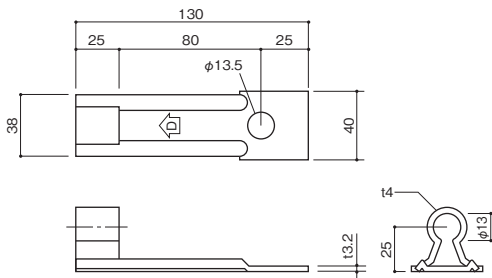
告示 平12建告第1460号第2号

に 対応(P.280~参照)

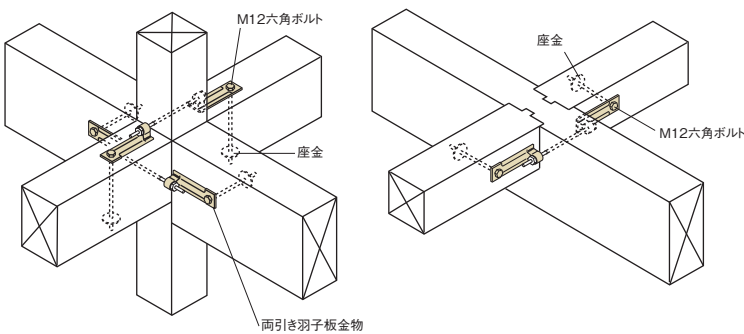
※短期基準接合引張耐力にてご使用の場合は、下記数値をご参照ください。



■仕様図



■取付図



両引き羽子板金物耐力

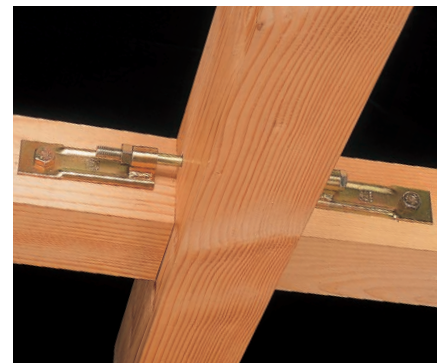
型番	短期許容引張耐力 Ta	接合部倍率(N値/T値)
CH	7.50kN ※1※2	1.4

※1) 本製品は同等認定品のため、認定対象製品羽子板ボルト(SB・E2)と同じ耐力です。
 ※2) (公財)日本住宅・木材技術センター「木造軸組工法住宅の許容応力度設計(2008年版)」表2.4.4.1より引用。

両引き羽子板金物

型番	商品コード	出荷単位	梱包	作業工程別梱包の分類	メーカー希望小売価格 円/個(税抜)
CH	044000	1個	100個/ケース	上棟	170

材質	JIS G 3131 SPHC
表面処理	クロメートメッキ(JIS H 8610に規定するEp-Fe/Zn8/CM2)
承認等	(公財)日本住宅・木材技術センター/Zマーク同等認定品 D11B01-16



用途

- 六角ボルト(M12)を併用して材を引寄せます。

特長

- 本体2個と六角ボルトで横架材相互の締付けができます。
- 一般の羽子板ボルトでは長さが足りない場合、六角ボルト(M12)の寸法で調節できます。

使用方法

- 使用用途に応じた長さの六角ボルト(M12)を本体2個または1個に通しナットで締付けます。片引きの場合は座金を介してナットで締付けます。

注意事項

- 六角ボルト(M12)と座金は別売品です。
- 取扱いに関する注意事項は20ページを参照してください。