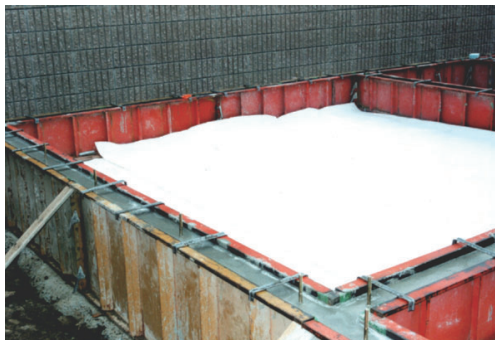
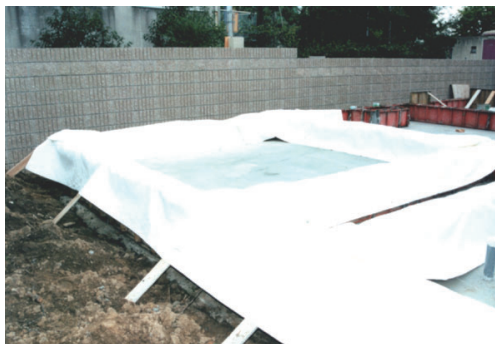


# コンジョーマット

使用の最大の理由は、コンクリートの品質を確保すること！



ベタ基礎に施工



布基礎に施工



夏場は施工後、散水する

夏場の水和反応を継続的に行わせる為の、  
水分を吸水・保水します。

クラック防止の為、散水を行って下さい。

冬場は凍結融解作用からコンクリートを守ります。

合成繊維素材はコンクリート面に馴染みが良く、  
保温性が有る為、安定したコンクリートの硬化を  
促進します。

焼却してもダイオキシンの発生は有りません。

PPクロスをコンクリート面に敷いて下さい。

## 試験データ

試験項目	試験結果	試験方法
保温率	53.9%	JIS L 1096A
吸水率	244.8%	JIS L 1096
吸水量	5.755g	JIS L 1096



ポリエステル繊維は一時的に水分を保水し、PPクロスは水分が貫通しないようせき止め、湿潤状態を保ち、適度な時間で水分を与え、散水回数を減らす機能があります。また、コンクリートの温度の極端な低下も抑制します。

商品名

規格

入数

出荷ロット

コンジョーマット

厚み6mm×幅500mm×長さ30m

2本

2本

厚み6mm×幅1000mm×長さ30m

1本

1本

厚み6mm×幅2000mm×長さ30m

1本

1本



エムエフ販売株式会社

●大阪本社 TEL:06-6396-8078 FAX:06-6396-8081 〒532-0003 大阪府大阪市淀川区宮原3-5-24 新大阪第一生命ビル10階  
●東京オフィス TEL:03-5405-4871 FAX:03-5405-4872 〒105-0022 東京都港区海岸1丁目9番18号 国際浜松町ビル2階



検索キーワードは「養生材」 <http://www.mf21.co.jp/>