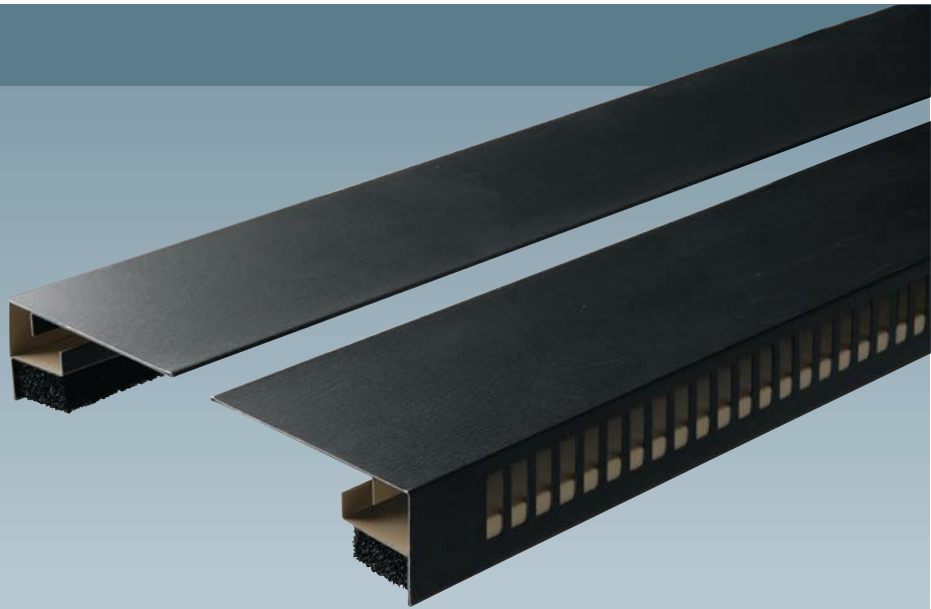


# 笠木換気材



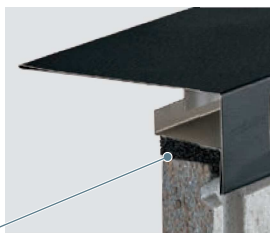
## 笠木換気材

バルコニー・パラペットの外壁通気に。

### シーリングレスで省施工を実現！

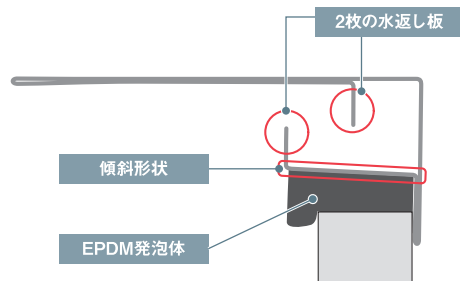
外装材施工後にEPDM発泡体を外壁面に押し付けるように施工することで、シーリングレス省施工を実現。

20×t10mmのEPDM発泡体



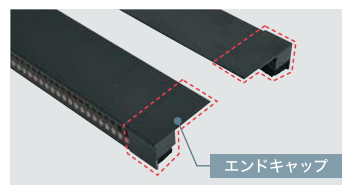
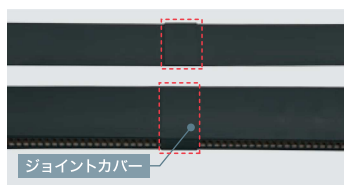
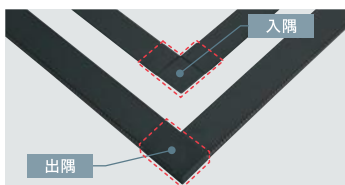
### 優れた雨仕舞を実現。こだわりの独自形状！

2枚の水返し板に加え、換気材内部に傾斜を付けた独自形状。雨水が浸入しても外部にしっかり排水させます。また、外装材と面一で納まるスリムな形状のため、笠木の幅を最小限にできます。



### 役物をラインアップしているので、施工も簡単！

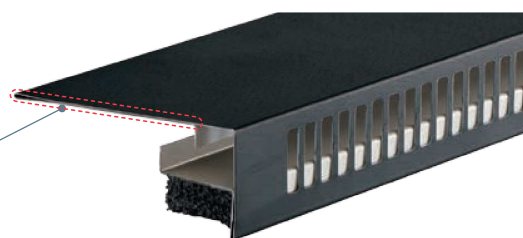
役物を本体に差し込むだけの省施工。気になるコーナー部も簡単に雨仕舞できます。



### へこみに強く施工時も安心！

天面の板金が二重になっているので、製品取り付け後に現場で踏まれてもへこみにくい形状です。

天面の板金が二重

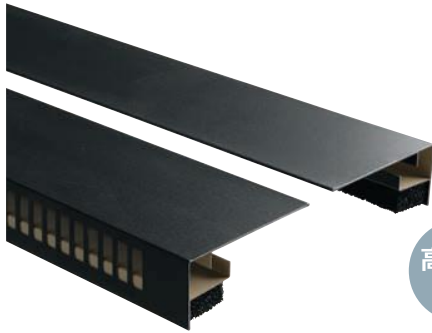




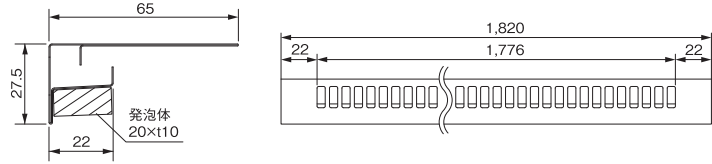
単品発送時の運賃 **E** 3ケース以下(混合可)は、運賃が必要。

# 笠木換気材

バルコニー等の雨仕舞と換気を両立。EPDM発泡体によりシーリングが不要です。



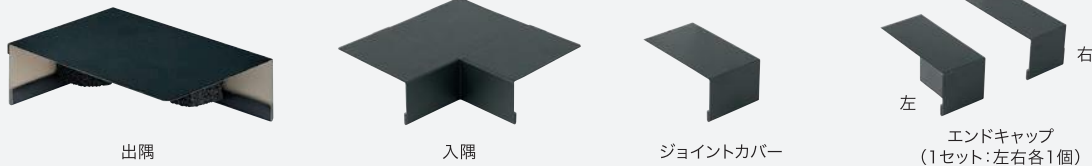
高耐食  
仕様



品番	<b>CV-N02F-L18</b>		
色・柄	ブラック		
長さ	1,820mm		
材質	カラーGL鋼板*(高耐食仕様、厚さ:0.35mm) *JIS G3322 EPDM(発泡体)		
梱包	6本/ケース		
正価	<b>3,870円/本</b>		

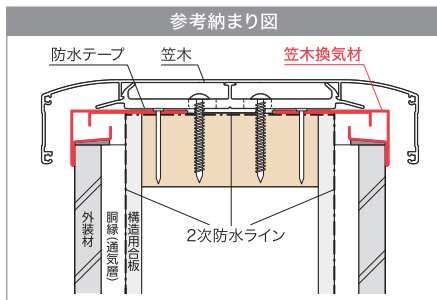
※有効換気面積:68cm<sup>2</sup>/m

## 役物一覧



## 役物(別売品)

品名	出隅	入隅	ジョイントカバー	エンドキャップ
品番	<b>CV-N02FSD</b>	<b>CV-N02FSI</b>	<b>CV-N02FJC</b>	<b>CV-N02FEC</b>
色・柄	ブラック			
材質	カラーGL鋼板*(高耐食仕様、厚さ:0.35mm) *JIS G3322 EPDM(発泡体)		カラーGL鋼板*(高耐食仕様、厚さ:0.35mm) *JIS G3322	
梱包	1コ/ケース		6コ/ケース	2セット(左右各2個)/ケース
正価	<b>3,030円/コ E</b>		<b>610円/コ E</b>	<b>1,820円/セット E</b>



## ⚠ 注意

- ◎本製品をバルコニー、ベランダ、パラペットなどの笠木以外の場所へは使用しないでください。
- ◎本製品ご使用の際には躯体側の防水措置も確実に行ってください。
- ◎本製品は水平部しか使用できません。
- ◎施工の際は、P19記載の注意書き、ホームページ記載の注意事項をご確認いただき、施工説明書に従って施工してください。

■ 笠木換気材

GAISO

水切り  
オーバーハング  
通気見切  
目地ジョイナー

笠木換気材

その他

防水役物

軒天換気材  
防火認定品

軒天換気材  
非防火

基礎

キョパッキン  
シリーズ

基礎断熱工法部材

基礎工事部材

束シリーズ

内装建材

抗菌樹脂枠

床下点検口・  
収納庫

天井点検口

壁点検口

換気用ガラリ

ニッチ収納

防震吊木

見切

エクステリア

ステップ

リフォーム

リフォーム

リフォーム

運賃のお知らせ

インデックス