

通気スリッター

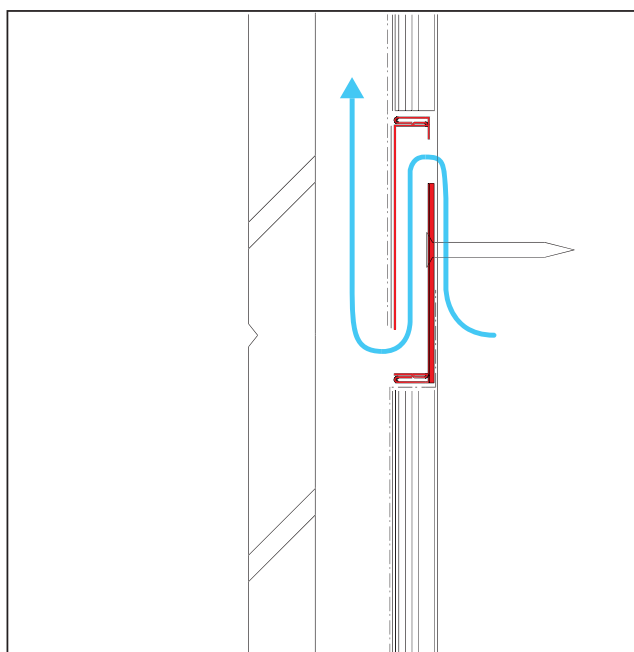


仕様

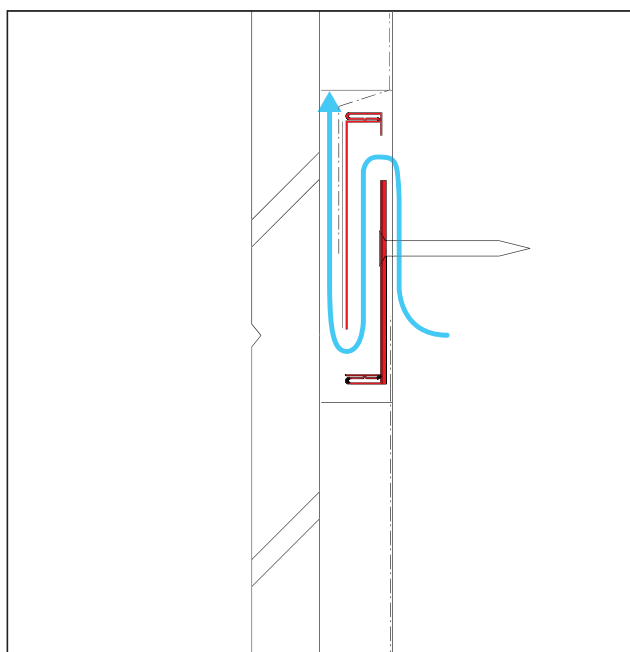
製品名	通気スリッター
品番	V-TSLT
材質	ガルバリウム鋼板 (材厚 = 0.35mm)、ポリエチレン
規格寸法	(厚)8mm × (高)60mm × (長)1820mm
色調	ブラック
有効開口面積	132cm ² /本
入数	10本入り / ケース
設計価格 (税別)	36,000 円

納まり図

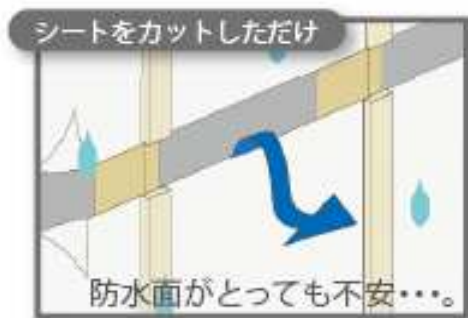
●外壁通気層 (面材あり)



●外壁通気層 (面材なし)



小屋裏空間やパラペット、ベランダ（バルコニー）の立ち上がりの閉鎖空間から外気へ効率よく湿気や熱気を逃がします。しかも防水対策も安心！



透湿防水シートをカットしないと小屋裏と外気が連通しない場合、特に構造用面材等を使用して耐力をとる場合などは外気との連通がとれません。合板を切り隙間をあけてシートをカットして開口を開ける方法では雨水の浸入の危険性が高まりますし、透湿防水シートの連続ができないため瑕疵保証にも影響がでる恐れがあります。

「通気スリッター」はそんな不安を解消し閉鎖されていた空間を外気へ開放します。木造躯体の耐久性アップと小屋裏環境の改善に是非お使いください。

通気スリッター施工例

雨の浸入を防ぎ、通気層への通気を確保します。

パラペットの立ち上がり部分と小屋裏の通気が連動しておらず、小屋裏換気ができない場合の通気措置として通気スリッターをお使い下さい。透湿防水シートや合板を開口してもしっかり防水できる機構ですので

小屋裏と通気層がつながり、構造材の乾燥を促進させ耐久性の向上が図れます。また、夏季の熱気排出にも有効的です。

弊社の躯体換気材シリーズ「L型通気ライナー12」や各種「イーヴスベンツ」類を組み合わせお使いください。

【動画】 [通気スリッターの施工説明はコチラから](#)

各種躯体換気部材と組合せOK!

L型通気ライナー12、イーヴスベンツ®シリーズも使える!

