

# リングスリーブ

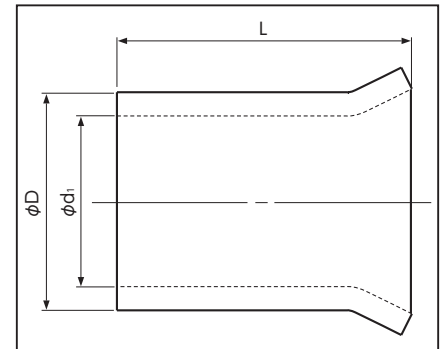


## 【特長】

- 圧着スリーブ(E形)
- JIS C 2806規格品



JIS形番	寸法 (mm)			最大使用電流 (A)
	L	φD	φd1	
E小	10.5	5.0	4.0	20
E中		6.9	5.3	30
E大		7.7	6.1	



## ■電線組合せ

JIS形番	同一の場合			異なる場合	圧着工具 ダイス位置
	φ1.6mm 又は2.0mm	φ2.0mm 又は3.5mm	φ2.6mm 又は5.5mm		
E小	2本	—	—	φ1.6mm 1本と0.75mm 1本 φ1.6mm 2本と0.75mm 1本	1.6×2 ⊙小
	3~4本	2本	—	φ2.0mm 1本とφ1.6mm 1~2本	小
E中	5~6本	3~4本	2本	φ2.0mm 1本とφ1.6mm 3~5本 φ2.0mm 2本とφ1.6mm 1~3本 φ2.0mm 3本とφ1.6mm 1本 φ2.6mm 1本とφ1.6mm 1~3本 φ2.6mm 1本とφ2.0mm 1~2本 φ2.6mm 2本とφ1.6mm 1本 φ2.6mm 1本とφ2.0mm 1本とφ1.6mm 1~2本	中
				E大	

商品コード	品番	JIS形番	サイズ (mm)			最大使用電流 (A)	梱包	出荷単位
			L	φD	φd1			
690-350-00800	E-S JP	E小	10.5	5.0	4.0	20	1000個 (10箱)	100個 (1箱)
690-350-00810	E-M JP	E中	10.5	6.9	5.3	30		
690-350-00820	E-L JP	E大	10.5	7.7	6.1	30		