

逆スラブ時の2×4メンブレン耐火被覆の木造中大規模物件に対応。

中大規模木造建築物用キソパッキン(85mm幅)

P.035

1 メンブレン耐火被覆に対応したサイズ。

2×4工法で、逆スラブ基礎に土台を直置きする際、ランバー幅に納まるサイズの85mmで、メンブレン耐火被覆の連続性を妨げません。

2 最大20mmまで、不陸調整が可能。

調整ブロックや調整板を組み合わせることで、施工時に発生した不陸を簡単に調整できます。また、施工のしやすさにもこだわり、調整板は片側から差し込むだけの簡単施工を実現しました。



Joto中大規模木造建築向け製品のご紹介

“木造である限り”中大規模でも“Jotoのキソパッキン”です。



P.026

キソパッキンロング

木造である限り、中大規模木造建築でも基礎と土台はしっかり絶縁し、床下から生じる湿気を効率よく換気することが重要です。



P.031

気密パッキンロング

中大規模建築物の仕様や場所に応じ「通気タイプ/気密タイプ」から選んで施工できます。



P.030

P.033

P.035

補助板/調整板

各キソパッキンシリーズに対応した調整板・補助板を豊富にご用意。手軽な不陸調整や、耐荷重性能がアップでき、幅広い種類の中大規模木造建築物に対応できます。

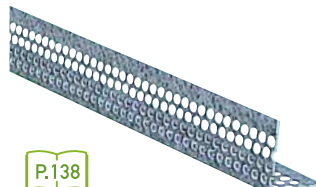
防火・延焼防止・小動物侵入対策が可能!



P.139

ファイアーストッパー

自治体により準防火地域や防火地域でのファイアーストッパー材の指定があります。Jotoの「ファイアーストッパー」は、通気層内の延焼を防止するファイアーストッパー材。「木造建築物の防・耐火設計マニュアル」でも紹介される有効な対策です。



P.138

防虫網

外壁通気層にコウモリや蜂が巣を作る事例の増加が問題となる昨今。Jotoの「防虫網」は外壁通気層の通気性を損なわず、しっかり小動物の侵入を防ぎます。国総研の技術資料「通気層への小動物侵入防止」でも紹介される有効な対策です。



P.144

防火対応 軒天換気材

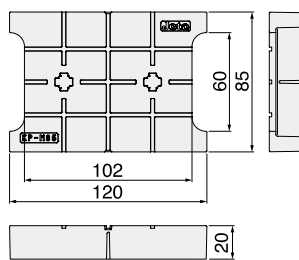
3種類(軒先・壁際・軒ゼロ)の準耐火構造認定品。

Jotoの「軒天換気材」のメリット

- ① 様々な建物形状に対応
- ② 軒の有無どちらにも対応
- ③ 防火対応が豊富

逆スラブ時の2×4メンブレン耐火被覆の木造中大規模物件に対応。

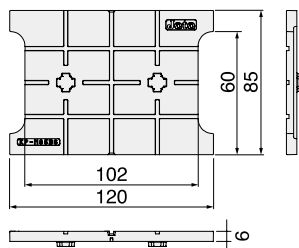
中大規模木造建築物用キノパッキン(85mm幅)



品番	KP-M85
色・柄	ブラック
土台	204・404用
寸法	85×120×20mm
材質	JC(ポリオレフィン樹脂+炭酸カルシウム)
梱包	60コ/ケース
正価	400円/コ
(荷重性能)	
降伏点荷重	2.7kN(270kg)/cm ² 以上
木材との接面積	73.8cm ²
KP-M851枚あたりの最大荷重	10t

組み合わせて最大20mmまで不陸調整が可能。

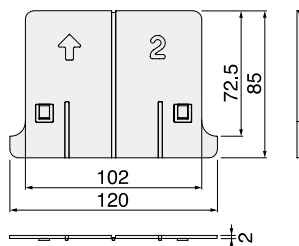
調整ブロック



品番	KP-M85B6
色・柄	ブラック
寸法	85×120×6mm
材質	JC(ポリオレフィン樹脂+炭酸カルシウム)
梱包	60コ/ケース
正価	210円/コ B

片側から差し込むだけで不陸の調整が可能。

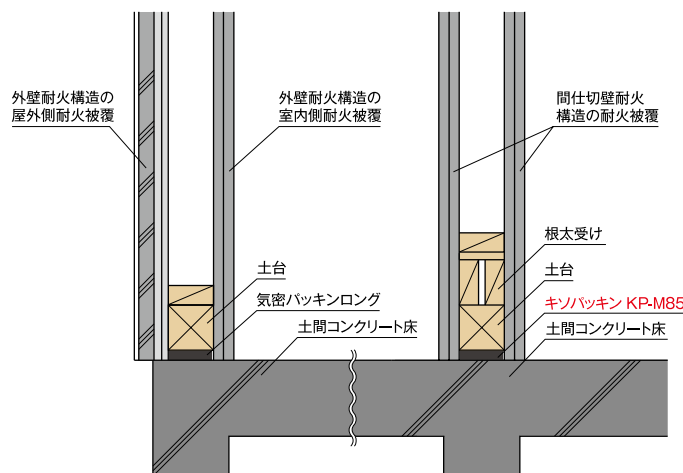
調整板



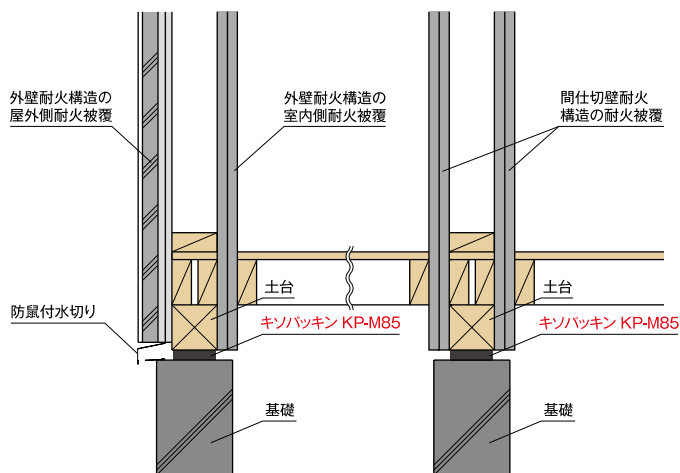
品番	KP-M85S2
色・柄	ブラック
寸法	85×120×2mm
材質	PP
梱包	120枚/ケース
正価	105円/枚 B

中大規模木造建築物用 キノパッキン (85mm幅) の納まり図

●メンブレン耐火仕様(床下がない場合)



●メンブレン耐火仕様(床下がある場合)



⚠ 注意

- ◎キノパッキンに対して、不必要な打撃を加えないでください。
- ◎キノパッキンに加工を施す場合は、カッティングガイド位置に従って1/2に切断する場合があります。アンカーボルト部分のみに使用してください。(アンカーボルトなどとキノパッキンが干渉する場合や、現場で枚数が不足した場合の対応策)
- ◎床下空間を換気する工法に使用するには、Joto防鼠付水切り(防鼠付通気水切り)もしくは防鼠材を必ず使用してください。(防鼠材を使用しないと法令に規定されている防鼠措置と換気面積の確保ができません。)
- ◎土台設置後、キノパッキンと土台との間に隙間が生じる箇所には、必ず専用の調整ブロック(別売品)および調整板(別売品)を使用してください。(土台の事後の不陸発生防止)
- ◎調整の際の重ね枚数は、調整ブロック3個、調整板2枚以内を厳守してください。また、合計の調整厚さ20mm以内を厳守してください。
- ◎キノパッキン(KP-M85)1枚に対して、スタッド(立方体)2枚が限度です。スタッドが3枚以上重なる場合は、キノパッキンをスタッド2枚当たり、1枚の割合で追加して使用してください。