

断熱・除湿を兼ね備えた浴室区画用。

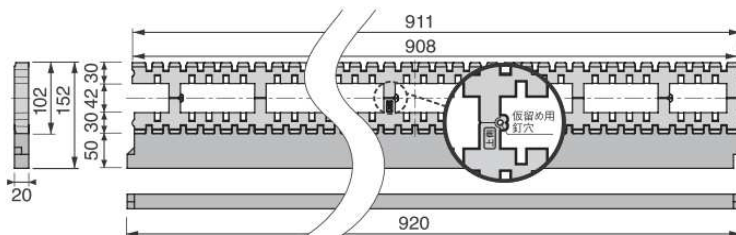
# 断熱除湿キソパッキン

[性能表示事項]

劣化  
対策  
等級 **3+α**

断熱等  
性能  
等級 **4**

## ■ KPV-102

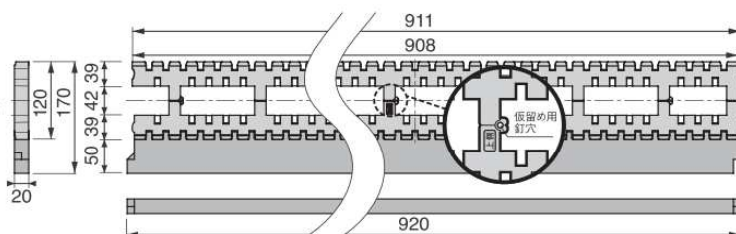


品番	<b>KPV-102</b>
色・柄	ブラック (断熱除湿部材:グレー)
土台	404(204)・406(206)・ 105角・120角
寸法	152×911×20mm
材質	JC(ポリオレフィン樹脂+ 炭酸カルシウム) 断熱除湿部材:発泡PP
梱包	<b>10本/ケース</b>
正価	<b>1,500円/本</b>

(断熱材)	
透湿率	$1.19 \times 10^{-11}$ [kg/m·s·Pa]
透湿抵抗*	$4.2 \times 10^9$ [m <sup>2</sup> ·s·Pa/kg]
熱伝導率	0.043 [W/m·K]
熱抵抗*	1.2 [m <sup>2</sup> ·K/W]

※厚さ50mm換算

## ■ KPV-120



品番	<b>KPV-120</b>
色・柄	ブラック (断熱除湿部材:グレー)
土台	404(204)・406(206)・ 105角・120角・135角
寸法	170×911×20mm
材質	JC(ポリオレフィン樹脂+ 炭酸カルシウム) 断熱除湿部材:発泡PP
梱包	<b>10本/ケース</b>
正価	<b>1,700円/本</b>

(断熱材)	
透湿率	$1.19 \times 10^{-11}$ [kg/m·s·Pa]
透湿抵抗*	$4.2 \times 10^9$ [m <sup>2</sup> ·s·Pa/kg]
熱伝導率	0.043 [W/m·K]
熱抵抗*	1.2 [m <sup>2</sup> ·K/W]

※厚さ50mm換算

## ⚠ 注意

- ◎断熱除湿キソパッキンに対して、加熱や不要な打撃を加えないでください。
- ◎断熱除湿キソパッキンに加工を施す場合は、長さ調整の切断のみとします。但し、アンカーホールが1つ以上確保される長さで切断してください。
- ◎断熱除湿キソパッキンを使用する箇所への防鼠材の取り付けは不要です。
- ◎基礎天端が水平(平滑)に仕上がっているかを確認してください。
- ◎断熱除湿キソパッキンは、省エネ住宅・次世代省エネ型の浴室(ユニットバス)区画専用です。床下換気の必要となる居室等の床下には使用しないでください。  
居室床下には床下全域の換気流の働きと木部腐朽防止のため、キソパッキン又はキソパッキンロングを使用してください。
- ◎断熱除湿キソパッキンに付いている断熱除湿部材は、取り外さずに使用してください。又、出入隅等の加工にはカッターナイフ等を使用してください。
- ◎断熱除湿キソパッキンは、浴室区画を床下換気する場合に使用できます。気密が必要な場合には、使用できませんのでご注意ください。  
(床下換気部分以外の浴室区画に対する仕様は、国の定める基準に則り施工してください。)
- ◎断熱除湿キソパッキンには、調整板はご使用できませんのでご注意ください。