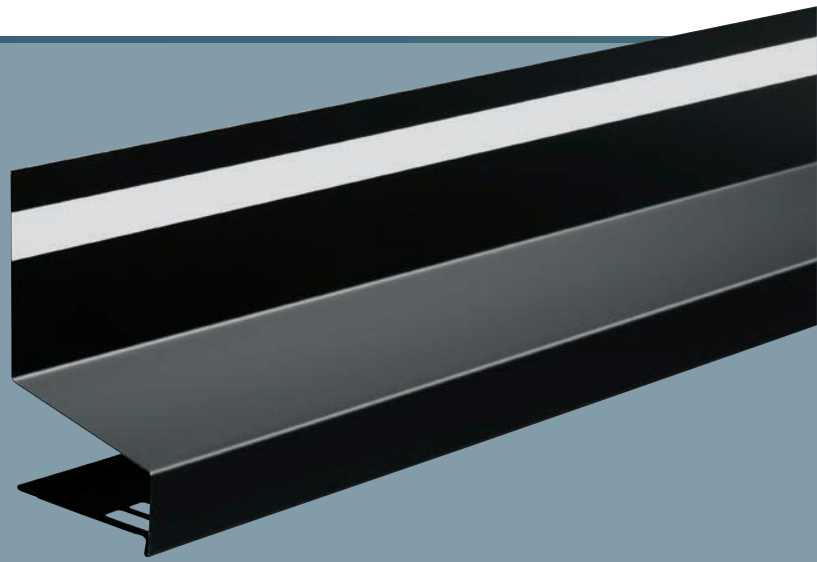


WM防鼠付 スリム水切り



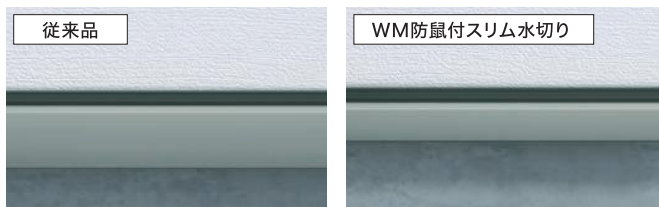
WM防鼠付スリム水切り 差し込みジョイント式

機能性あり、存在感なし。加工不要の省施工を実現。

住まいの外観を妨げない、見付け幅18mm!

見付け幅18mmと薄さを追求したことで、住宅の外観をシャープに演出。

従来品とWM防鼠付スリム水切りとの比較



見た目すっきり、換気性能は従来のまま!

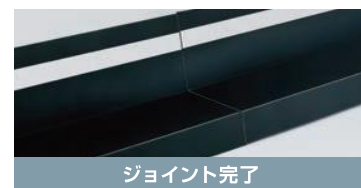
薄くなくても換気性能は従来の製品と同様。換気部材としての性能をしっかり担保します。もちろん「Jotoしるあり保証制度」にも対応しています。

差し込みジョイント式でさらに意匠性アップ!

水切り本体の端部に切り欠き加工が施され、さらに手軽に本体同士の接続が可能となりました。また、ジョイントカバーが不要となったため、さらに意匠性が向上します。

コの字型面取出隅をはじめ、豊富な役物をご用意!

意匠性をさらに高める専用のコの字型面取出隅が加わりました。また、豊富な役物シリーズで施工の手間も省略可能です。





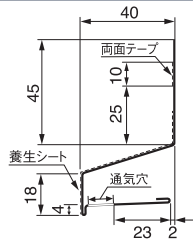
WM防鼠付スリム水切り 差し込みジョイント式

機能はそのままで見付けの薄さを追求。住宅の外観を妨げません。

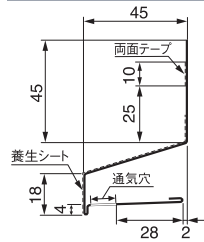
しろあり保証1000
Joto キンパッキング工法 必須



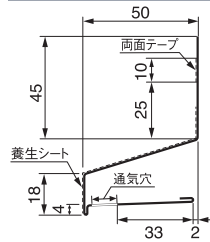
WMF-SJ40 (出幅40mm)



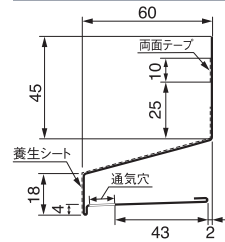
WMF-SJ45 (出幅45mm)



WMF-SJ50 (出幅50mm)



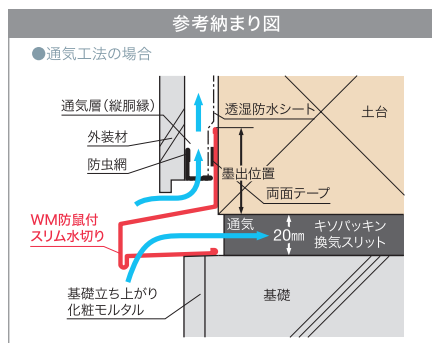
WMF-SJ60 (出幅60mm)



出幅	40mm	45mm	50mm	60mm
品番	WMF-SJ40-□□	WMF-SJ45-□□	WMF-SJ50-□□	WMF-SJ60-□□
色型番	WT SV AG CB BK			
色・柄	ホワイト・シルバー・アンバーグレー・シックブラウン・ブラック			
長さ	3,030mm			
墨出位置	50mm	51.5mm	53mm	56mm
材質	カラーGL鋼板*(厚さ:0.35mm) *JIS G3322			
梱包	10本/ケース			
正価	3,030円/本	3,150円/本	3,270円/本	3,520円/本

※有効換気面積:83cm²/m

※墨出位置:土台下端から製品上端までの距離。位置決め目安となる寸法です。



WM防鼠付スリム水切り
差し込みジョイント式

GAISO

水切り

オーバーハング

通気見切

目地ジョイナー

笠木換気材

その他

防水役物

軒天換気材

防火認定品

軒天換気材

非防火

基礎

キンパッキング

シリーズ

基礎断熱工法部材

基礎工事部材

束シリーズ

内装建材

抗菌樹脂枠

床下点検口・

収納庫

天井点検口

壁点検口

換気用ガラリ

ニッチ収納

防震吊木

見切

エクステリア

ステップ

リフォーム

リフォーム

運賃のお知らせ

インデックス

●ご注文時の注意事項 品番の後に色型番をご記入ください。 記入例: WMF-SJ40-WT (ホワイトの場合)
※梱包ケースや伝票類の色表示は、従来通りカタカナ表記となります。予めご了承ください。

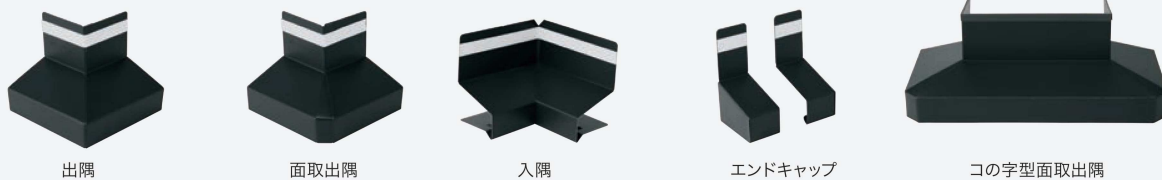
ご注文数量によっては、運賃を別途申し受ける場合がございます。



単品発送時の運賃 **C** 5ケース以下(混合可)は、運賃が必要。
E 3ケース以下(混合可)は、運賃が必要。

WM防鼠付スリム水切り
 差し込みジョイント式

役物一覧 [画像はWMF-SJ40対応]



役物(別売品) WMF-SJ40対応

品名	出隅	面取出隅	入隅	エンドキャップ	コの字型面取出隅		
					105mm	123mm	138mm
品番	WMF-SJ40SD-□□	WMF-SJ40MSD-□□	WMF-SJ40SI-□□	WMF-SJ40EC-□□	WMF-SJ40MKD105-□□	WMF-SJ40MKD123-□□	WMF-SJ40MKD138-□□
色型番	WT SV AG CB BK						
色・柄	ホワイト・シルバー・アンバーグレー・シックブラウン・ブラック						
材質	カラーGL鋼板*(厚さ:0.35mm) *JIS G3322						
梱包	5コ/ケース		左右5セット/ケース		2コ/ケース		
正価	1,450円/コ C		1,870円/セット C		3,080円/コ E		

役物(別売品) WMF-SJ45対応

品名	出隅	面取出隅	入隅	エンドキャップ	コの字型面取出隅		
					105mm	123mm	138mm
品番	WMF-SJ45SD-□□	WMF-SJ45MSD-□□	WMF-SJ45SI-□□	WMF-SJ45EC-□□	WMF-SJ45MKD105-□□	WMF-SJ45MKD123-□□	WMF-SJ45MKD138-□□
色型番	WT SV AG CB BK						
色・柄	ホワイト・シルバー・アンバーグレー・シックブラウン・ブラック						
材質	カラーGL鋼板*(厚さ:0.35mm) *JIS G3322						
梱包	5コ/ケース		左右5セット/ケース		2コ/ケース		
正価	1,520円/コ C		1,870円/セット C		3,140円/コ E		

役物(別売品) WMF-SJ50対応

品名	出隅	面取出隅	入隅	エンドキャップ	コの字型面取出隅		
					105mm	123mm	138mm
品番	WMF-SJ50SD-□□	WMF-SJ50MSD-□□	WMF-SJ50SI-□□	WMF-SJ50EC-□□	WMF-SJ50MKD105-□□	WMF-SJ50MKD123-□□	WMF-SJ50MKD138-□□
色型番	WT SV AG CB BK						
色・柄	ホワイト・シルバー・アンバーグレー・シックブラウン・ブラック						
材質	カラーGL鋼板*(厚さ:0.35mm) *JIS G3322						
梱包	5コ/ケース		左右5セット/ケース		2コ/ケース		
正価	1,520円/コ C		1,870円/セット C		3,140円/コ E		

役物(別売品) WMF-SJ60対応

品名	出隅	面取出隅	入隅	エンドキャップ
品番	WMF-SJ60SD-□□	WMF-SJ60MSD-□□	WMF-SJ60SI-□□	WMF-SJ60EC-□□
色型番	WT SV AG CB BK			
色・柄	ホワイト・シルバー・アンバーグレー・シックブラウン・ブラック			
材質	カラーGL鋼板*(厚さ:0.35mm) *JIS G3322			
梱包	5コ/ケース		左右5セット/ケース	
正価	2,090円/コ C		2,200円/セット C	

※WMF-SJ60に対応するコの字型面取出隅のご用意はありません。

WM防鼠付スリム水切り用ジョイントカバー

この製品には基本的にジョイントカバーは不要ですが、状況に応じてご使用ください。



※画像はWMF-SJ40JC-BK

品番	WMF-SJ40JC-□□	WMF-SJ45JC-□□	WMF-SJ50JC-□□	WMF-SJ60JC-□□
対応品番	WMF-SJ40	WMF-SJ45	WMF-SJ50	WMF-SJ60
色型番	WT SV AG CB BK			
色・柄	ホワイト・シルバー・アンバーグレー・シックブラウン・ブラック			
材質	カラーGL鋼板*(厚さ:0.35mm) *JIS G3322			
梱包	20コ/ケース			
正価	550円/コ C	610円/コ C	660円/コ C	

注意

- ◎防鼠付水切りは土台下端より、墨出し位置の寸法に取付位置を決めてください。
- ◎本製品は水平に450mm前後の間隔で、ステンレス釘にて取り付けてください。
- ◎本体同士の差し込み代の立ち上がり部分をステンレス釘で取り付けてください。
- ◎役物は防鼠付水切り本体に被せ、立ち上がり部分をステンレス釘で取り付けてください。
- ◎透湿防水シートの下端は、本体に付いている両面テープで確実に留め付けてください。
- ◎本製品をご使用の場合は、防鼠材は不要です。
- ◎ジョイント部は、重ね代の養生シートを剥がしてから施工してください。
- ◎基礎気密工法の場合は、躯体内に雨水が侵入しないようにご注意ください。
- ◎付属の養生シートは、施工後3ヶ月以内に取り除いてください。
- ◎施工の際は、P19記載の注意書き、ホームページ記載の注意事項をご確認ください。

●ご注文時の注意事項 品番の後に色型番をご記入ください。 記入例: WMF-SJ40SD-**WT** (ホワイトの場合)
 ※梱包ケースや伝票類の色表示は、従来通りカタカナ表記となります。予めご了承ください。

ご注文数量によっては、運賃を別途申し受ける場合がございます。