

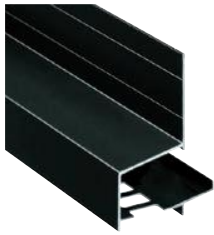


単品発送時の運賃 E 3ケース以下(混合可)は、運賃が必要。

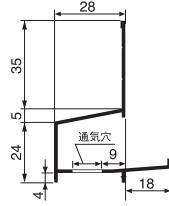
# 防鼠付通気水切り(アルミ製)

錆びにくく、軽くて丈夫なアルミ製水切りに防鼠機能をプラス。胴縁に取り付けるタイプ。

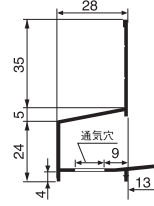
しろみ保証1000 Joto キソパッキング工法 必須



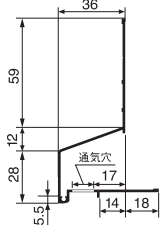
WKA-220(出幅28mm)



WKA-2813(出幅28mm)



WKA-3518(出幅36mm)



出幅	28mm				36mm	
品番	WKA-220-□□		WKA-2813-□□		WKA-3518-□□	
色型番	SW	SC	FB	BK		
色・柄	シルキーホワイト・ステンカラー・ファッションブラウン・ブラック					
長さ	3,750mm					
墨出位置	32mm			73.5mm		
材質	アルミニウム(厚さ:1.0mm)					
梱包	10本/ケース					
正価	8,250円/本		7,980円/本		9,580円/本	

※有効換気面積:79cm<sup>2</sup>/m ※墨出位置:土台下端から製品上端までの距離。位置決め目安となる寸法です。

## 役物一覧[画像はWKA-220対応]



### 役物(別売品) WKA-220対応

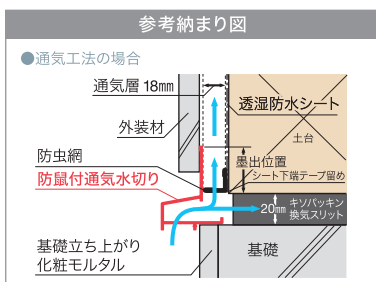
品名	出隅	入隅	中間ジョイナー	エンドキャップ	アルミ出隅	アルミ入隅	エンドキャップ	ジョイント金具
品番	WKA-2201-□□	WKA-2202-□□	WKA-2203-□□	WKA-2204-□□	WKA-220SD-□□	WKA-220SI-□□	WKA-220DEC-□□	WKA-220DJK
色型番	SW SC FB BK SV							
色・柄	シルキーホワイト・ステンカラー・ファッションブラウン・ブラック シルバー							
材質	ASA				アルミニウム+GL鋼板		アルミニウム	
梱包	30コ/ケース		左右15セット/ケース		5コ/ケース		左右5セット/ケース 20コ/ケース	
正価	285円/コ E		275円/コ E		570円/セット E		2,530円/コ 3,020円/セット 220円/コ E	

### 役物(別売品) WKA-2813対応

品名	出隅	入隅	中間ジョイナー	エンドキャップ	アルミ出隅	アルミ入隅	エンドキャップ	ジョイント金具
品番	WKA-2813SD-□□	WKA-2813SI-□□	WKA-2813JC-□□	WKA-2813EC-□□	WKA-2813SDS-□□	WKA-2813DSI-□□	WKA-220DEC-□□	WKA-220DJK
色型番	SW SC FB BK SV							
色・柄	シルキーホワイト・ステンカラー・ファッションブラウン・ブラック シルバー							
材質	ASA				アルミニウム+GL鋼板		アルミニウム	
梱包	30コ/ケース		左右15セット/ケース		5コ/ケース		左右5セット/ケース 20コ/ケース	
正価	285円/コ E		275円/コ E		570円/セット E		2,530円/コ 3,020円/セット 220円/コ E	

### 役物(別売品) WKA-3518対応

品名	出隅	入隅	中間ジョイナー	エンドキャップ	アルミ出隅	アルミ入隅	エンドキャップ	ジョイント金具
品番	WKA-3518SD-□□	WKA-3518SI-□□	WKA-3518JC-□□	WKA-3518EC-□□	WKA-3518SDS-□□	WKA-3518DSI-□□	WMA-210DEC-□□	WKA-3518DJK
色型番	SW SC FB BK SV							
色・柄	シルキーホワイト・ステンカラー・ファッションブラウン・ブラック シルバー							
材質	ASA				アルミニウム+GL鋼板		アルミニウム	
梱包	30コ/ケース		左右15セット/ケース		5コ/ケース		左右5セット/ケース 20コ/ケース	
正価	415円/コ E		305円/コ E		570円/セット E		2,860円/コ 3,020円/セット 240円/コ E	



## 注意

- ◎本製品は水平に450mm前後の間隔で、ステンレス釘にて取り付けてください。
- ◎防鼠付通気水切りは土台下端より、墨出し位置の寸法に取付位置を決めてください。
- ◎樹脂製役物は変形する恐れがありますので、高温になるところでの保管は避けてください。
- ◎樹脂製役物は水切り本体に差し込んで立ち上がり部分をステンレス釘で取り付けてください。接着剤での取り付けは避けてください。
- ◎アルミ出入隅は水切り本体に差し込んで立ち上がり部分をステンレス釘で取り付けてください。接着剤での取り付けは避けてください。
- ◎本製品をご使用の場合は、防鼠材は不要です。
- ◎透湿防水シートの下端は、防水テープ等に確実に留め付けてください。
- ◎基礎気密化工法の場合は、躯体内に雨水が侵入しないようご注意ください。
- ◎施工の際は、P19記載の注意書き、ホームページ記載の注意事項をご確認ください。

●ご注文時の注意事項 品番の後に色型番をご記入ください。記入例: WKA-220-SW (シルキーホワイトの場合)  
※梱包ケースや伝票類の色表示は、従来通りカタカナ表記となります。予めご了承ください。

ご発注数量によっては、運賃を別途申し受ける場合がございます。

防鼠付通気水切り  
(アルミ製)

GAISO

水切り

オーバーハング

通気見切

目地ジョイナー

笠木換気材

その他

防水役物

軒天換気材  
防火認定品

軒天換気材  
非防火

## 基礎

キソパッキン  
シリーズ

基礎断熱工法部材

基礎工事部材

束シリーズ

## 内装建材

抗菌樹脂枠

床下点検口・  
収納庫

天井点検口

壁点検口

換気用ガラリ

ニッチ収納

防震吊木

見切

## エクステリア

ステップ

## リフォーム

リフォーム

運賃のお知らせ

インデックス