

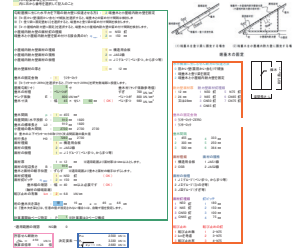
# 118 オメガ ラフターロック・ZERO

床倍率に屋根面の倍率を加算できる、軒ゼロタイプの垂木固定金物です。  
※ラフターロック・ZEROは、株式会社ボラス暮らし科学研究所の特許商品です。

一財・建材試験センター

- 第11A3288号 (垂木の軸方向すべり出しの性能)
- 第11A3285号 (垂木の吹き上げ引張の性能)
- 第11A3291号 (垂木の直交方向転びの性能)

## 屋根倍率計算シート

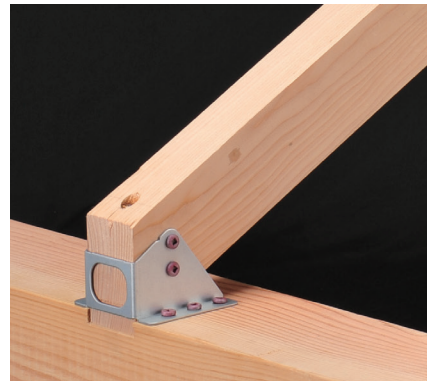


※屋根面の仕様を入力することで屋根倍率計算書を出力できる「屋根倍率計算シート」がございます。  
お問合せはCSセンター ☎0120-558-313  
✉cs@tanakanet.co.jp

### 用途・特長

- 軒の出がゼロの垂木と桁の接合に使用します。
- 垂木を桁、棟木に固定した屋根面と火打金物・火打梁等を併用することで、屋根構面の水平剛性を高めることが可能です。
  - 垂木を固定した屋根面の水平剛性を含む建物の構造耐力が許容応力度計算により安全であることが確かめられた場合には「火打の省略」が可能です。

※軒の出がある桁と垂木の接合、棟木と垂木の接合には「**ラフターロック**」を使用してください。

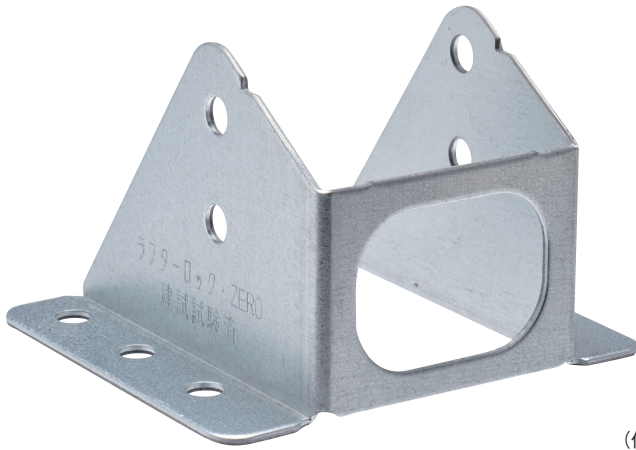


### 施工方法

- 軒桁に金物をセットし、専用角ビットビスTBA-45(6本)でとめ付けてください。
- 金物側面の切り欠き部分を目安にして構造用Vカットビスを垂木に施工してください。
- 垂木に対し、専用角ビットビスTBA-45(4本)でとめ付けてください。

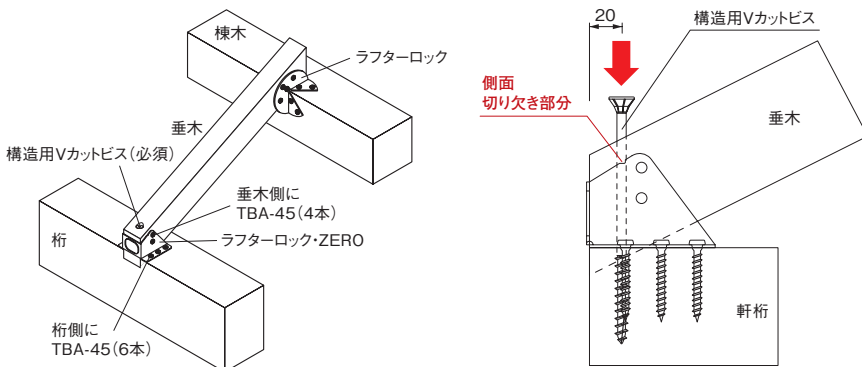
### 注意事項

- 本商品は使用した水平構面(屋根構面)を建築基準法施行令46条3に基づき、告示1899号に定められた許容応力度計算によって安全確認を行うことで運用できる商品です。諸認定品ではありませんので、詳細な運用方法、それに伴うせん断耐力値等が仕様として定められているものではありません。運用にあたっては、必ず設計者様ご自身でご確認、ご判断されたうえでご使用ください。
- 使用用途以外には使用しないでください。
- けが防止のため手袋等をはめて作業を行ってください。



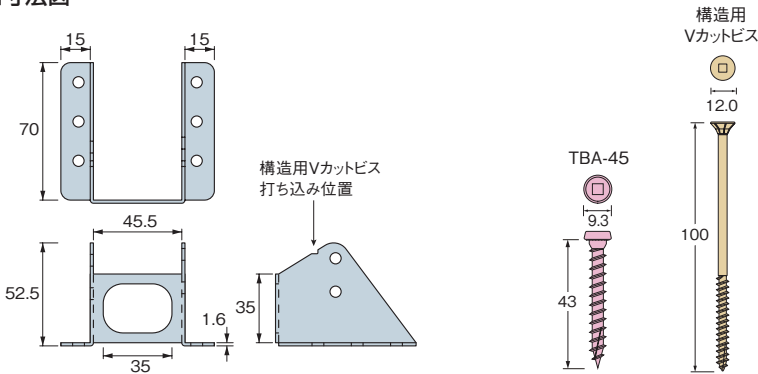
TBA-45 (使用本数10本) 構造用Vカットビス (使用本数1本)

### ■取付参考図



構造用Vカットビスの施工は必須です。

### ■寸法図



サイズ(mm)	商品コード	梱包(1ケース)	付属金物	重量(kg/ケース)
78.7×52.5×70 ×1.6(t)	AA107700	50個	専用角ビットビス TBA-45(500本) 構造用Vカットビス (50本)	8.2
材質	JIS G 3302(溶融亜鉛めっき鋼板及び鋼帯) SGHC又はSGCC	表面処理	溶融亜鉛めっき鋼板(Z27)	