

# 94 オメガー パイプ羽子板かくれんぼ

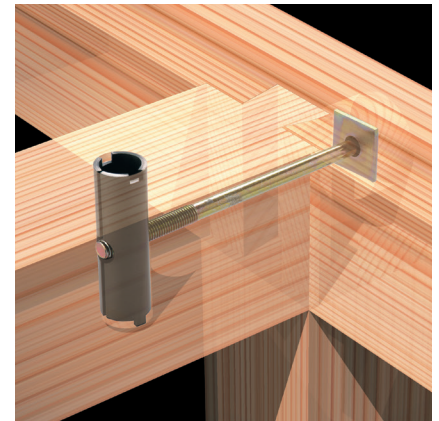
梁内部に隠れる羽子板ボルト、梁下側から金物が見えないので化粧梁に最適です。



**性能認定**  
公財・日本住宅・木材技術センター性能認定  
短期許容引張耐力 11.9kN

## 用途・特長

- 小屋梁と軒桁、胴差と梁の接合に使用します。
- ① 金物を梁内部に埋め込みますので、化粧梁に適しています。
  - ② 従来の隠しボルトに比べ、梁の欠損を最小限に抑えます。
  - ③ 調整のツメがついていますので、ボルト孔の位置合わせが容易です。
  - ④ 金物本体にネジ山が切っており、ナットが不要ですので施工が容易です。
  - ⑤ 公財・日本住宅・木材技術センターによる性能認定品です。



## 施工方法

- ① パイプ羽子板かくれんぼ本体の孔は、梁材に対し、ボルトの長さに合わせて桁材の面から90mm以上の位置にφ30mmの孔をあけてください。
- ② ボルト孔は、桁材から梁材に向かって水平に、パイプ羽子板かくれんぼ本体のφ30mmの孔まで貫通させてください。
- ③ パイプ羽子板かくれんぼ本体をφ30mmの孔に差し込み、ツメを使って調整して、ボルト位置を合わせてください。(写真参照)

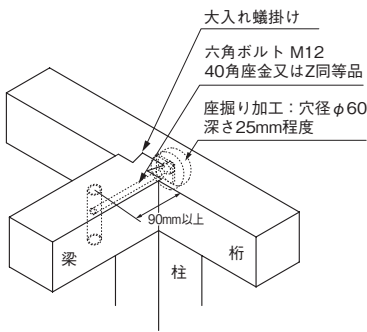


- ④ 桁材側から座金を介して六角ボルトM12で締め付けてください。

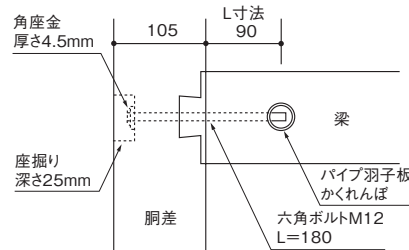
## 注意事項

- 指定の用途以外には使用しないでください。
  - けが防止のため手袋等をはめて作業を行ってください。
- ※ 柱材はスギ製材と同等以上、横架材はベイツ製材と同等以上の木材をご使用ください。  
※ 柱、横架材の断面寸法は105mm×105mm以上の木材をご使用ください。

## 取付参考図

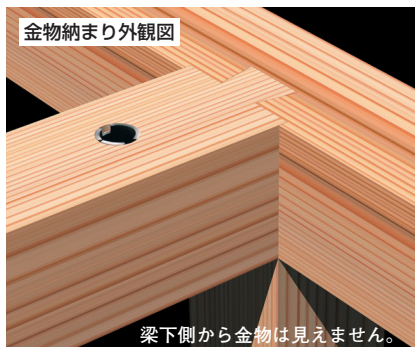
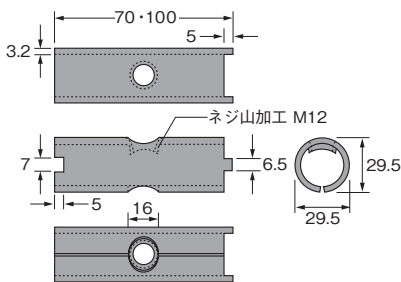


## 施工図



※ 材巾、座振り深さ、座金の厚みに応じてボルト長さを選択してください。  
※ L寸法は90mm以上確保してください。

## 寸法図



種類	サイズ(mm)	商品コード	梱包(1ケース)	重量(kg/ケース)	
L= 70	φ 29.5×70	AA420700	20個	2.6	
L=100	φ 29.5×100	AA421000		3.8	
材質	JIS G 3131(熱間圧延軟鋼板及び鋼帯)SPHC		表面処理	JIS H 8610(電気亜鉛めっき)及びJIS H 8625 Ep-Fe/Zn8/CM2 D(グリーン)	

中入棟模  
非住宅対応  
金物  
オメガー  
ブレース  
新つくば  
耐力壁  
WOOD  
SOLITE  
リフォーム  
金物  
筋かい  
柱接合  
金物  
ホルツ  
羽子板  
短かく  
金物  
座金  
火打金物  
たる木金物  
梁受け金物  
スチール束  
基礎関連  
ビス  
ナット  
その他  
釘  
換気金物  
ステンレス  
エコー  
ネクター  
2×4用  
金物関連  
Zマーク  
金物  
Cマーク  
金物  
Eマーク  
制  
農  
工  
法  
のてびき  
建築金物