

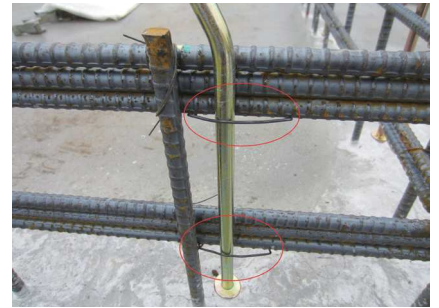
129 アンカーホルダー



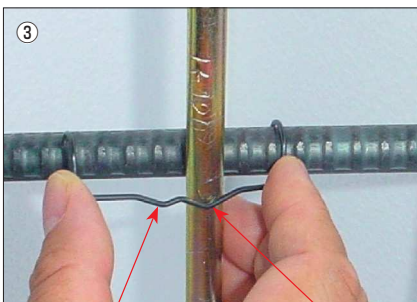
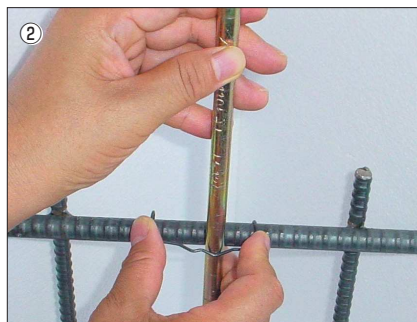
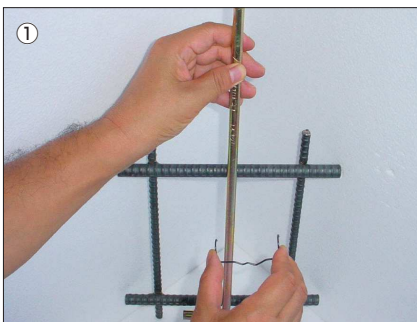
用途・特長

アンカーボルトを確実に固定します。施工精度が高くしかも経済的です。

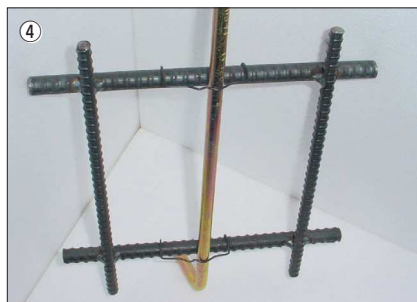
- ① 田植え方式では、アンカーボルトの自沈や横倒れが起り易いが、当工法なら確実に固定し安心施工です。
- ② 時間が短縮され、コストも削減することができます。
- ③ 鉄筋が重なり合う場所でも簡単に施工できます。



アンカーホルダー取付手順



D10鉄筋用固定部 (小さい山) D13鉄筋用固定部 (大きい山)



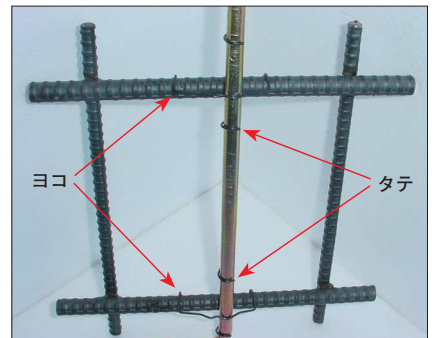
アンカーホルダー2本が取り付けられた標準施工法の完成です。

推奨施工方法

通常の水平方向への固定に加え垂直方向にも取り付け計4本を使用して完ぺきな固定をおこないます。

■対応表

| 種類 | 鉄筋 (径) | アンカーボルト (径) | 使用固定部 |
|--------|--------|-------------|-------|
| D13タイプ | D13 | M12 | 大きい山 |
| | D10 | M12 | 小さい山 |
| D16タイプ | D16 | M12 | 小さい山 |
| | D16 | M16 | 大きい山 |
| | D13 | M16 | 小さい山 |



| 種類 | サイズ(mm) | 商品コード | 梱包 (1ケース) | 重量 (kg/ケース) | 材価格 (円/本) |
|--------|----------|--------|-------------------|-------------|-----------|
| D13タイプ | 60×20×18 | BA1546 | 1,000本 (200本入×5箱) | 2.4 | 22 |
| D16タイプ | 69×26×21 | BA1547 | 800本 (160本入×5箱) | 2.3 | 30 |

D13タイプ大箱(10,000本)、D16タイプ大箱(8,000本)の出荷対応も可能です。