

基礎天端に敷き詰めるだけの簡単施工。 精度の高い施工を標準化できます。

●長尺で施工が簡単!割付不要

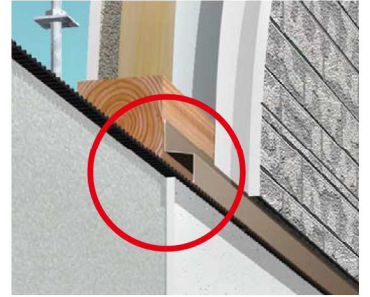
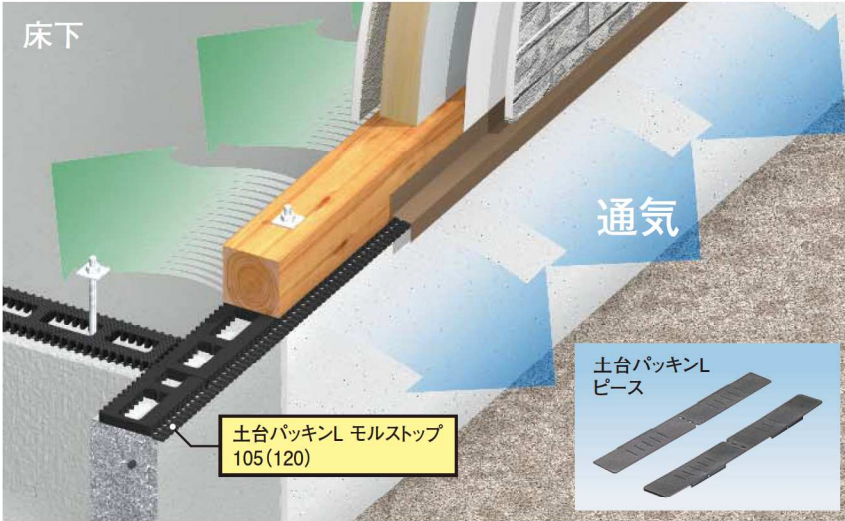
●割付位置を気にせず、基礎天端に全面敷き詰めるだけ!長尺タイプですので水平ラインを出しやすいうえ、土台との隙間も専用ピースで対応できます。

●安心の強度・耐久性

●スリット型換気孔と円筒型柱脚構造で実現。建材メーカーとしても樹脂メーカーとしても実績のあるフクビならではの高強度・高耐久設計。

●防鼠機能付き

●側面の縦長スリット型換気孔採用で、ネズミもシャットアウト。防鼠機能付きで、シンプルなシステム構成となっています。

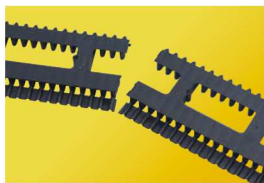
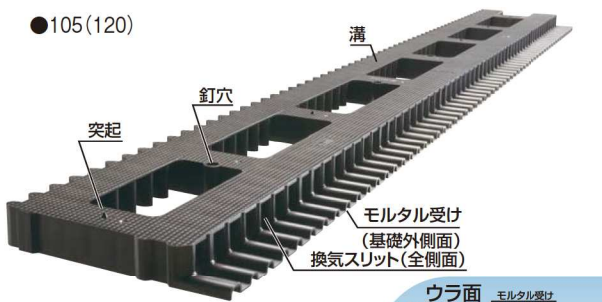


モルタル受け機能付き

土台パッキンLモルストップは、片側にモルタル返しを採用し、基礎仕上げモルタル施工時のモルタルによる換気阻害を防ぎます。不必要なモルタル返し部は簡単にカットすることが可能です。

1 土台パッキンLモルストップ

●105(120)



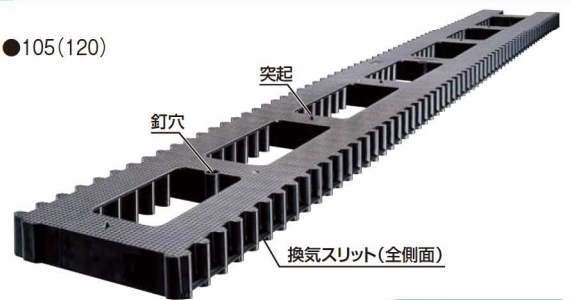
半分に切断した本体のモルタル受けの方向はそのままに左右入れ替え配置することで対応できます。



※ウラ面を上面として使用しないでください。

2 土台パッキンL

●105(120)

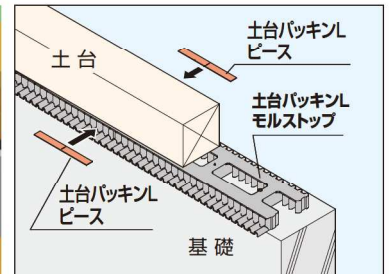
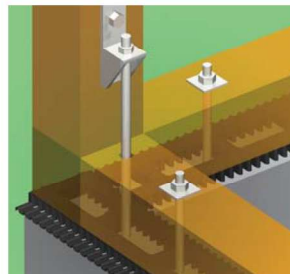


※ウラ面を上面として使用しないでください。

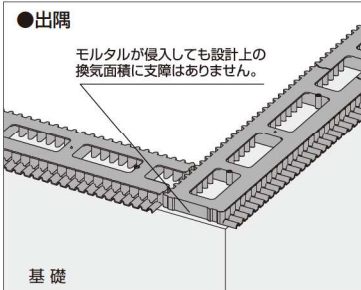
●左右入替・左右反転で固定金具位置に対応

●アンカーボルトやホールダウン金物と土台パッキンLの干渉に配慮した、非対称形状。本体を半分に切断し、左右入替(土台パッキンL モルストップ)・左右反転(土台パッキンL)にてフレキシブルに対応できます。

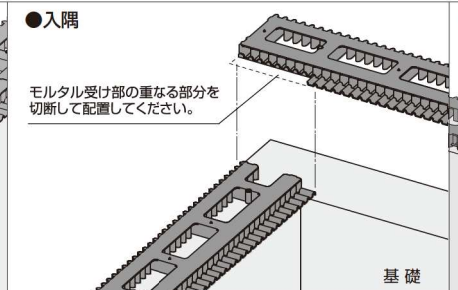
●在来工法にも2×4工法にもオールマイティに対応



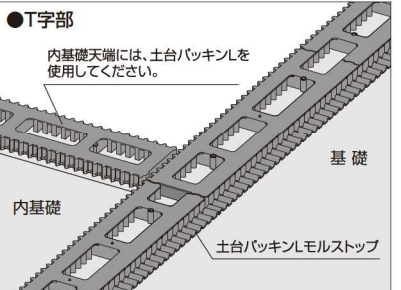
■使用部位



●出隅
モルタルが侵入しても設計上の換気面積に支障はありません。



●入隅
モルタル受け部の重なる部分を切断して配置してください。



●T字部
内基礎天端には、土台パッキンLを使用してください。

床下換気システム

床下換気工法

土台パッキンLシリーズ

床下セーフティ保証制度 UP

10年製品保証

材質 RPP



施工説明書