

【製造】

もっとECOで心地よい“暮らし”のために。

セーレン

ECO住環境資材

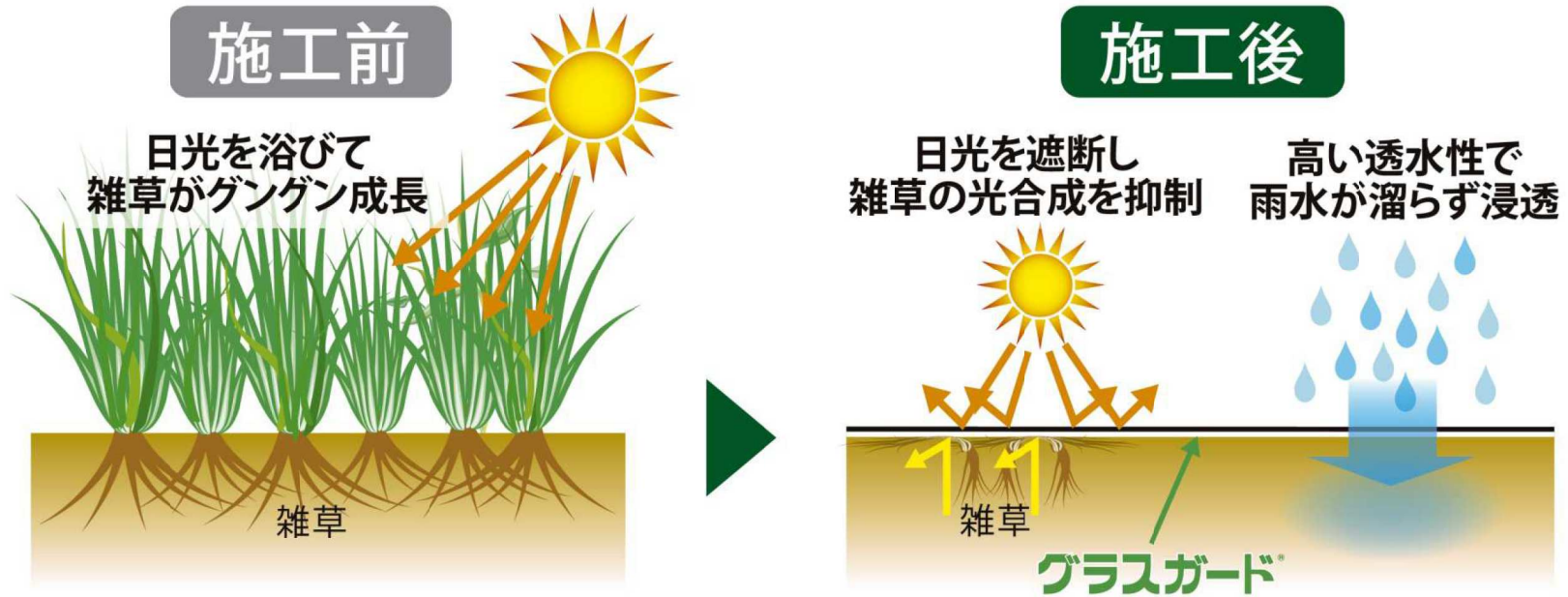
施工が簡単で、水はけが良い。

[高密度織物]防草シート

グラスガード®



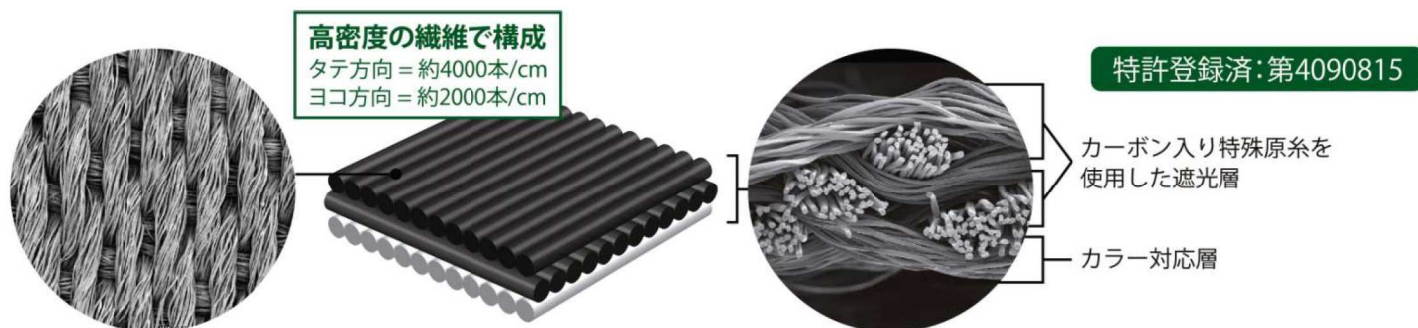
# グラスガード®



## 遮 光

3層構造の織物で99.99%以上の光をカット！  
光合成を妨げ、高い防草効果を発揮します。

(構造)



## 透水効果

高い透水係数を誇り、土地を痩せさせません！  
10年後のシートの裏は、水を通しているため  
砂漠化しておらず、健康な土地を保ちます。



福井県現場 10年後のシート裏



## 施工性

柔軟で破れにくく、様々な土地の形状に合わせ、簡単にきれいな施工ができます。



植え込み  
(福井県福井市)



工場空き地  
(福井県坂井郡坂井町)



畦畔  
(福井県丹生郡清水町)

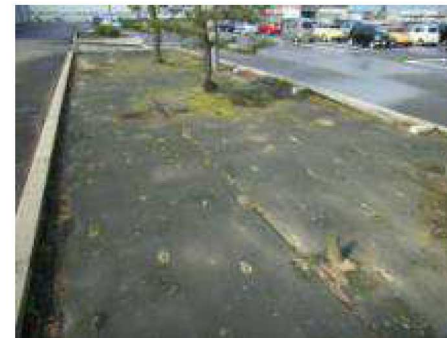
## 耐久性

実曝で10年間の防草実績を誇ります。

また、シート表面に凹凸感が少ないためシートの上に土や枯葉などがたまりにくく、草が生える事を防ぎます。



福井県福井市住宅地現場 10年経過



工場内 施工現場 10年経過

商品名		グラスガード100 (KWS100)	グラスガード200 (KWS200)	測定方法		
構成		遮光織物 (ポリエステル)	遮光織物 (ポリエステル)			
規格		巾1m×長さ50m	巾2m×長さ50m			
色		黒／白	黒／白			
評価項目	初期	秤量(g/m <sup>2</sup> )	185	185	JIS P8124	
		遮光率(%)	99.9以上	99.9以上	JIS L1055A法	
		引張強度 (N/25mm)	縦	900	900	JIS L1096
			横	600	600	
透水係数(cm/秒)	1.0×10 <sup>-3</sup>	1.0×10 <sup>-3</sup>	JIS A1218			

※ 上記記載内容は弊社測定値であり保証値ではありません。



# 施工事例集





駐車場脇  
福井県小浜市道の駅

駐車場脇のスペースなどにもきれいに貼る事ができます。



鉄道線路沿い  
(福井県越前市)

凸凹のある線路法面にも柔軟に対応します。



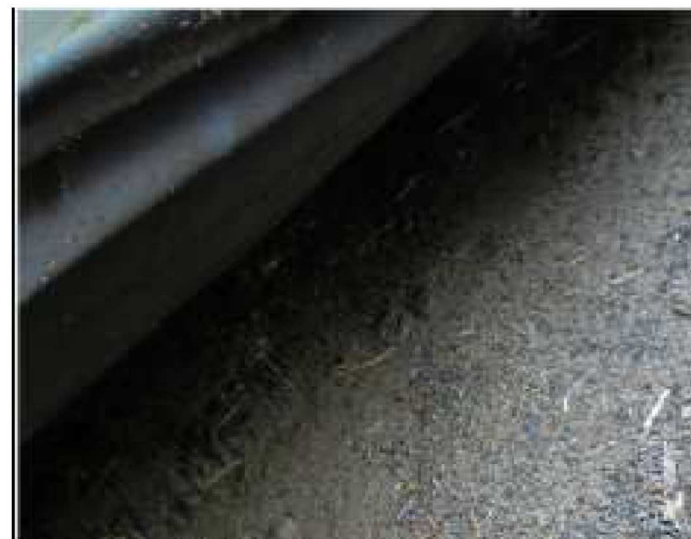
施工現場全景

福井県内の住宅空き地施工写真。  
施工後10年経過していますが、目だつた草はなく  
シートも十分な耐久性を保持しています。

また、シートの裏側をめくってみた所、草が生えて  
いる様子もなく、水は通しているので、砂漠化も  
しておりません。



拡大図

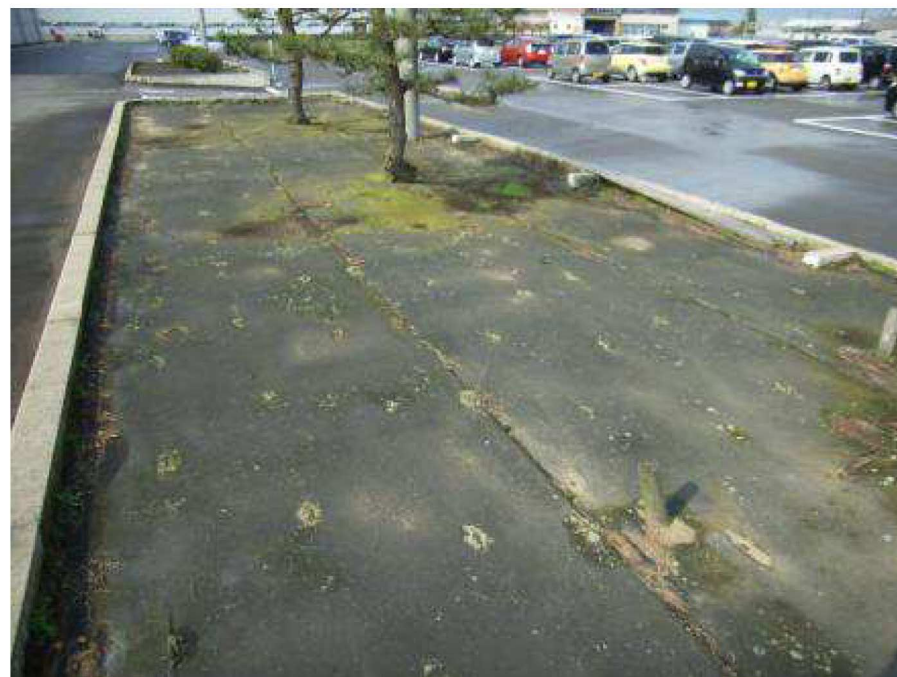


シートの裏側





田圃畦(福井県越前町)



施工現場(福井県福井市)



植え込み(福井県福井市)



畦畔(福井県丹生郡朝日町)



空き地(福井県勝山市)



工場空き地(福井県坂井郡坂井町)



畦畔(福井県丹生郡清水町)



田圃近く空き地(福井県勝山市)



## 他社防草シート 施工現場 福井県現場



施工全景

福井県の施工現場。  
施工後3ヶ月程度で重ね代やシート表面から草が生えています。特にシート表面からは、針葉系の雑草がシートを突き破り数多く生えてきています。



拡大画像①



拡大画像②



## 他社防草シート 施工現場 東京都現場(経過時間不明)



東京との施工現場。  
施工後経過時間は不明ですがシート表面から草が生えています。全面的に草が繁茂しており、雑草性能が失われている事がわかります。

