



究極のセーフティシューズ ダイナステイコンフォート

ロッキングチェアのように歩行を面でとらえるダイナステイコンフォート。

人間工学に基づいて開発されたロッキング効果によって、新機軸の履き心地と歩きやすさを提供いたします。

超軽量樹脂先芯をはじめ、細部にいたるまでハイテク技術と新しいコンセプトを満載した最新設計の仕上がりです。ハードに働く人々をさらにサポートする、これからのセーフティシューズのカタチ。



もっとも傷つきやすい先端部分を護る。

ラッピングトゥ ガード

ダイナステイコンフォートのつま先部分はトゥ先端を覆うウレタンミッドで表面積の約50%以上をラッピングしました。先芯の上部角まで幅広くカバーすることで水や油の浸入を防ぎます。また、傷つきやすかった靴の頭部を護り、商品寿命を伸ばしました。

最先端の技術が生んだ先芯。

超軽量ハイテク樹脂先芯

ハイテク樹脂を使用した先芯は従来の鋼製先芯(60g/個・自社製品)に比べて40%の軽量化を実現。自重わずか36g/個を実現した超軽量設計です。JIS S種合格品。1,000kgの静荷重に耐える設計です。

次の一歩を助けるハイアーツスプリング採用。

ニューコンセプトラスト

ダイナステイコンフォートの木型ニューコンセプトラストは、つま先のトゥスプリングを12mmに設定したラスト(木型)を採用、大きな屈曲がなくても前へ進む効果が得られます。内振りにした木型は先芯があたりにくい形状で、カカトにもゆとりとしたカーブをあたえ、ソール全体をラウンドさせました。

水や油の浸透を防止する。

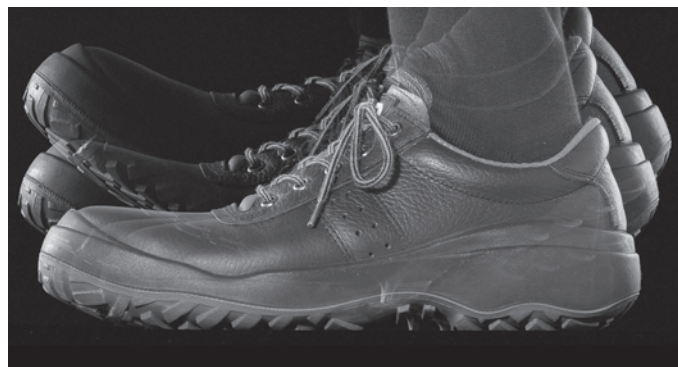
ハイアープロテクトライン

従来よりも高い位置にあるハイアープロテクトラインは、接地面から25mm。水や油の侵入を防ぎます。またカカトのネジレを防止するスタビライザー効果があります。

足への衝撃を緩和する。

ショックアブソーバー

カカト部の衝撃エネルギー吸収性E(JIS規格)を大幅にクリア。トランポロン効果によって着地時に楕円部が足への衝撃を緩和し、疲労防止効果を高めます。



DC-807

準定番品



JIS T8101 CI/S/P1

先 芯：樹脂製

甲 革：牛クロム革

靴 底：発泡ポリウレタン(2層底)

サイズ：23 ~ 28cm

29cm 別途料金・受注生産

ウィズ：EEE

標準重量：880g/足(26.0)

税抜価格：19,600 円



DC-801



JIS T8101 CI/S/P1

先 芯：樹脂製

甲 革：牛クロム革

靴 底：発泡ポリウレタン(2層底)

サイズ：23 ~ 28cm

23 ~ 24cm 受注生産

29cm 別途料金・受注生産

ウィズ：EEE

標準重量：900g/足(26.0)

税抜価格：15,900 円



DC-803

受注生産品



JIS T8101 CI/S/P1

先 芯：樹脂製

甲 革：牛クロム革

靴 底：発泡ポリウレタン(2層底)

サイズ：23 ~ 28cm

29cm 別途料金・受注生産

ウィズ：EEE

標準重量：990g/足(26.0)

税抜価格：19,100 円



DC-821



JIS T8101 CI/S/P1

先 芯：樹脂製

甲 革：牛クロム革(ベロア)

靴 底：発泡ポリウレタン(2層底)

サイズ：23 ~ 28cm

29cm 別途料金・受注生産

ウィズ：EEE

標準重量：910g/足(26.0)

税抜価格：14,200 円



DC-281



JIS T8101 CI/S/P1

先 芯：樹脂製

甲 革：牛クロム革(ベロア)

靴 底：発泡ポリウレタン(2層底)

サイズ：23 ~ 28cm

29cm 別途料金・受注生産

ウィズ：EEE

標準重量：930g/足(26.0)

税抜価格：14,500 円

