

KPQ-08KFD

強制給気用

給気ファン (花粉対応)

壁面取付用・インテリアパネル・手動式シャッター



花粉フィルター付

フィルターを通して浄化された外気を室内に取り入れたい場合に最適です。花粉・粉塵も除去します。

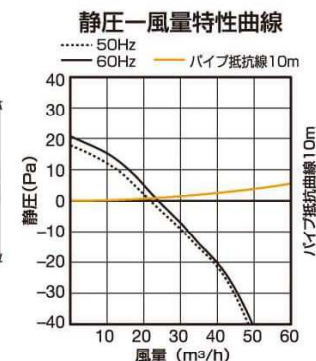
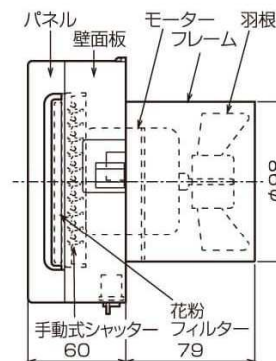
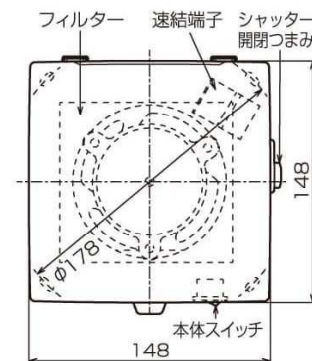
花粉フィルター



■特性表

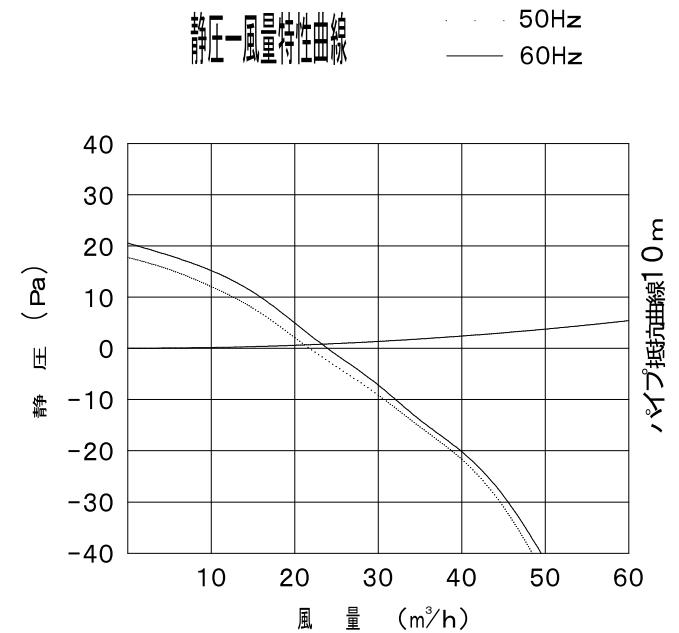
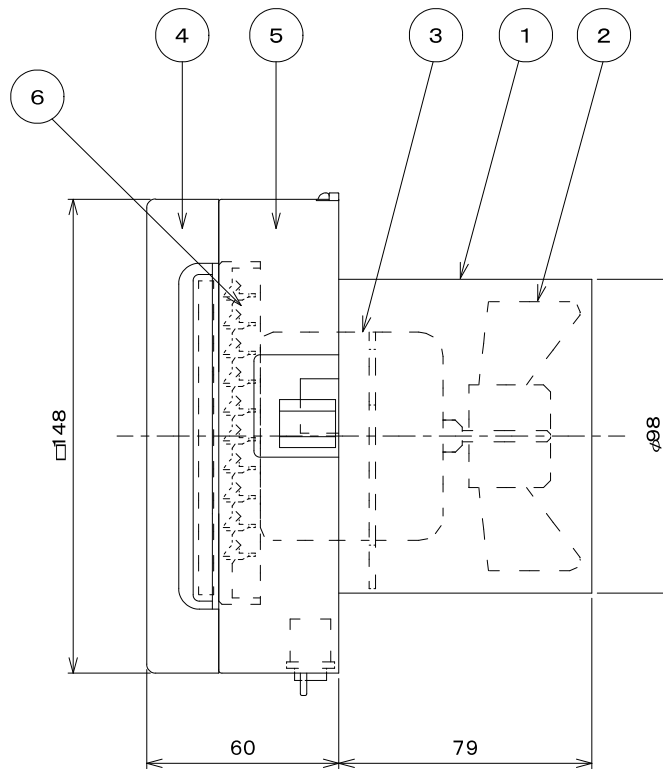
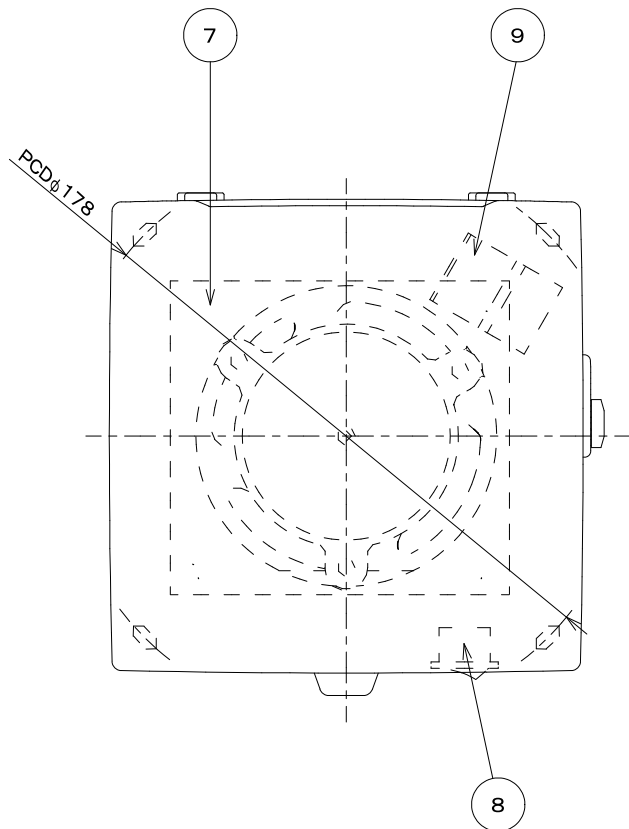
定格電圧100V

周波数(Hz)	消費電力(W)	風量(m³/h)	騒音(dB)	質量(kg)
50	1.7	21	23	0.73
60	2.1	23	26	



品番	電源仕様	入数	タイプ	適用パイプ	標準価格
KPQ-08KFD	速結端子	6	プロペラファン(風量形)	φ100mm	¥14,000





特性表

KPQ-08KFD	周波数 (Hz)	消費電力 (W)	風量 (m ³ /h)	騒音 (dB)	質量 (kg)
定格電圧100V	50	1.7	21	23	0.73
	60	2.1	23	26	

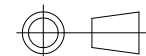
計測はJIS C9603による

番号	部 品 名	材 質	仕様	その他
1	フレーム	P. P		
2	羽根	P. P		
3	モーター			E種絶縁 (電気用品安全法)
4	パネル	ABS		
5	壁面板	ABS		
6	シャッター部	ABS		
7	花粉フィルター			
8	本体スイッチ			
9	速結端子	ユリア樹脂		

パイプ用ファン(給気) 型名 **KPQ-08KFD**
(手動式シャッター、花粉フィルター付)

尺度

NTS



バクマ工業株式会社