

# サニタリー収納

## I. 解説

### ■ 概要

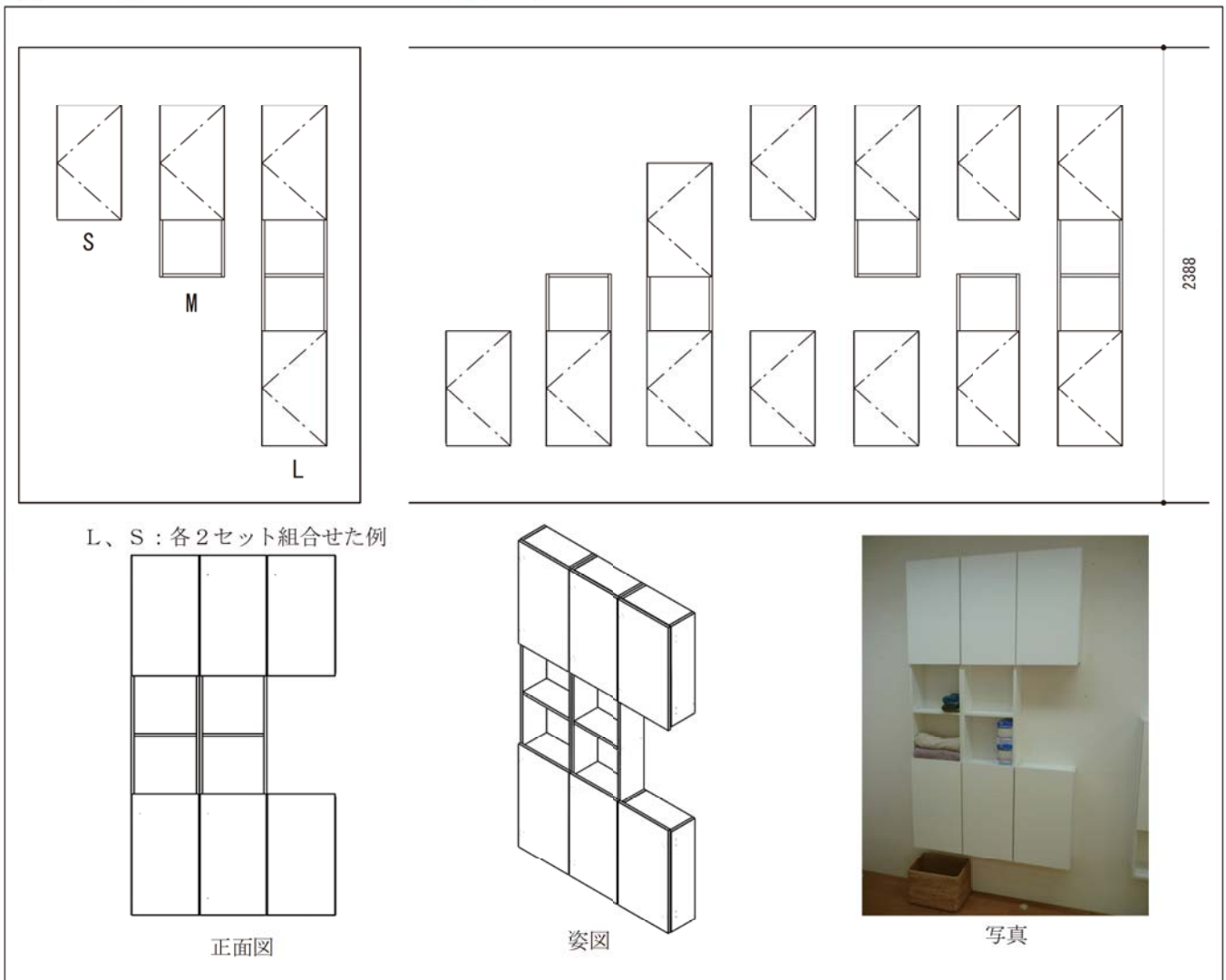
#### ● サニタリー収納

- ・ 3サイズのキャビネットを組合せて、水廻りサニタリー空間（洗面・トイレ）に収納を演出できるアイテムです。
- ・ 薄型タイプなので、洗面空間のデッドスペースを収納空間とする事が可能です。
- ・ サイズは、幅1サイズ、高さ3サイズ（S・M・L）の計3タイプです。
- ・ 高さ3サイズの組合せで空間を構成するため、壁一面の背の高い収納からワンポイント的な背の低い収納まで設定可能です。
- ・ すべての部材が、ホワイト色の低圧メラミン化粧板で統一されており、多用途に使用できます。
- ・ 扉は取手レスで、シンプルなデザインです。
- ・ 組合せの自由度が高く、洗面空間以外の空間コーディネートも可能です。

#### ● 施工・設置位置

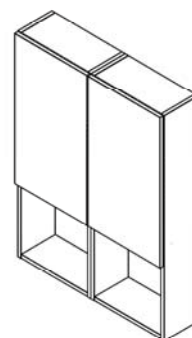
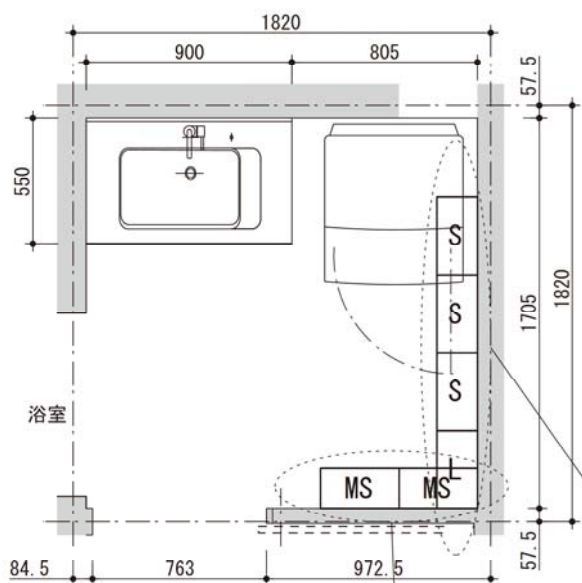
- ・ お客様の好みに合わせて、取付高さは任意で決定できます。
- ・ 背面はクロス仕上げを利用しており、部材数を少なくして、収納奥行寸法を確保しています。
- ・ 収納本体は組立出荷のため、壁に取り付けるだけの簡易施工です。
- ・ 扉は、お客様の要望に合わせて左右開き勝手を変えられるよう、現地取付です。

#### ● 姿図 : 扉、キャビネット : 低圧メラミン化粧板15厚（色=ホワイト）

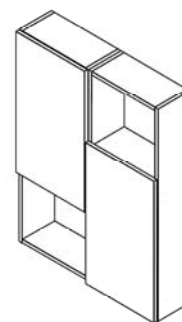
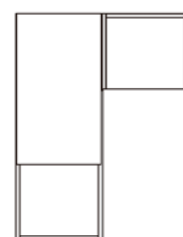




## ■プラン設置例

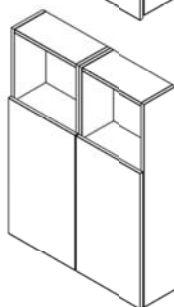
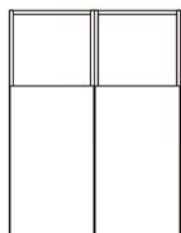
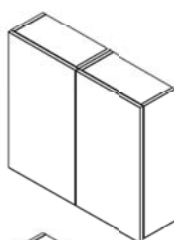


●M+M 組合せ例

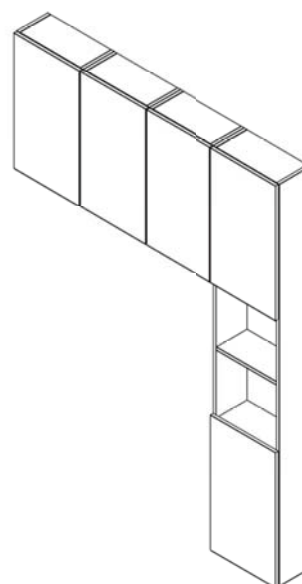
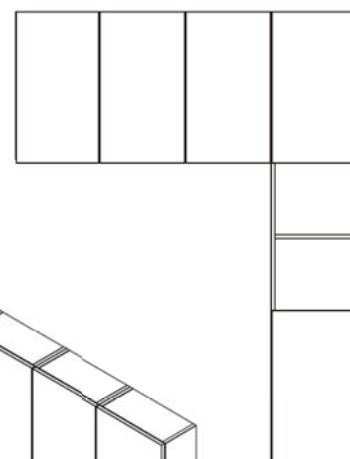


※上下反転設置可

※キャビを離して  
スイッチ・コンセントBOX  
を設置した構成が可能



●S・M+S・M 組合せ例



●S-S+S+L 組合せ例