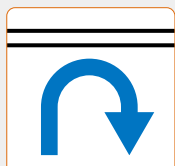


PKCM [PKCBM 艶有ブロンズ / PKCSM 艶有シルバー]



気密タイプ※1



極浅型ボックス



置床工法



仕上厚



歩行用



CJK部材基準対応品

※1 気密性能A-4等級 (JIS A 4706) 相当

置床工法に対応した気密タイプマンション用。

回転取手

気密性能を持たせた回転取手。

コーナー樹脂タイプ

外枠 (気密タイプ) ▶ P.40

付属の専用スピードクリッパーにて外枠を取付けるため、施工が簡素化。

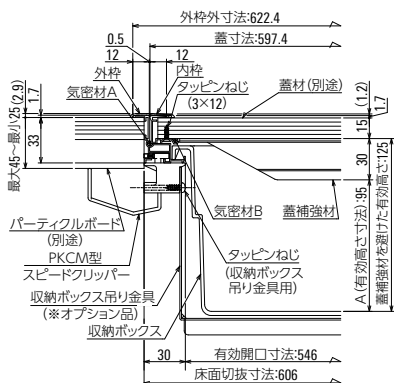
マンション・アパートでの非常食などの備蓄に最適。



収納ボックス

収納容量: 26L
(350ml缶: 40本)
耐収納質量: 15kg

納まり図



部材仕様

| 部材 | 材質 | 仕上 | 備考 |
|--------------------|------------------|--------------------|-------------|
| 内枠・外枠 | A6063S-T5 | 二次電解着色塗装 複合皮膜*1 | |
| 内枠・外枠 コーナー樹脂 | AES樹脂 | - | |
| 蓋補強材 | A6063S-T5 | 陽極酸化皮膜 | |
| 気密材 | 樹脂系発泡体 | - | |
| 回転取手 | 亜鉛合金ダイカスト | 塗装 | L形 |
| 回転取手 取付けキャップ | ポリプロピレン | - | L形気密 タイプ |
| PKCM型スピード クリッパー | ポリアセタール+ ピアノ線 | 電気亜鉛めっき (ピアノ線) | |
| 収納ボックス | ポリプロピレン | - | |
| 取付ねじ | ステンレス | - | |

※1 PKCSM型 (シルバー) は陽極酸化塗装複合皮膜

| 有効開口 寸法 (mm) | 外枠外 寸法 (mm) | 蓋 寸法 (mm) | 床面切抜 寸法 (mm) | 蓋仕上材 切断寸法 (mm) | 呼称 | | 単位 | 価格 | 1個 入数 (台) | 付属部品 (ねじを除く) | | | |
|--------------------|-------------------|-----------------|--------------------|----------------------|---------|---------|----|---------|-----------------|--------------|--------------------|----------|---------------|
| | | | | | ブロンズ | シルバー | | | | 蓋補 強材 | PKCM型 スピードクリッパー | 回転 取手 | 極浅型収納 ボックス |
| 546 | 622.4 | 597.4 | 606 | 586 | PKC60BM | PKC60SM | 1台 | ¥18,700 | 5 | 2 | 8 | 1 | 1 |

●取手用穴あけ寸法は、23×91mm (角穴もしくは長穴) です。 ●蓋材は必ず合計で15mmになるように捨て貼り (接着) をしてください。 ●は受注生産品です。
●1.2mmの蓋材を使用する場合は、合計で15mmになるように2.5mm程度の合板を捨て貼り (接着) をしてください。 ●オプションにて「収納ボックス吊り金具 (P.68)」と在来工法施工用の「外枠受け樹脂 (P.68)」があります。
☆1個単位未満の出荷は運賃別途です。

⚠️ ご注意

- 収納庫には以下のようなものを収納しないでください。石油等の発火の恐れのある危険物「精密機器、貴金属、骨董品等のしつけに弱いもの」「ナマモノ等カビが発生しやすいもの」「生き物」「その他、一般家庭用品以外のもの」
- 厚さ15mmのフロア材で2枚以上つなぎ合わせる場合は、ご使用になれません。