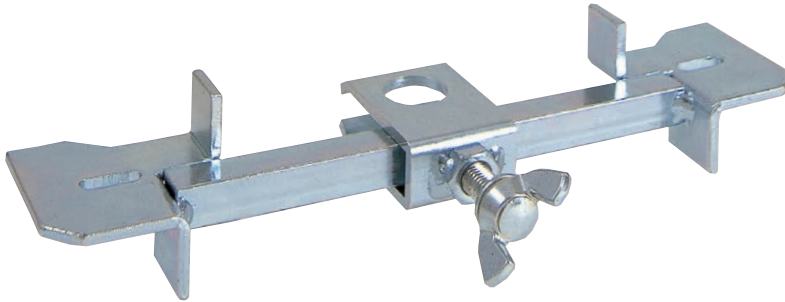


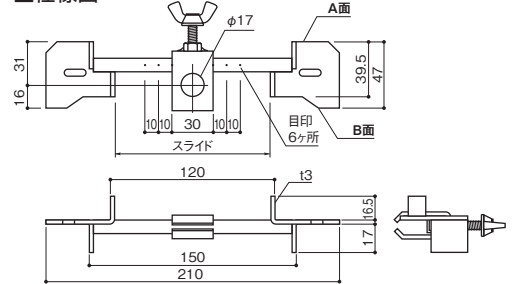
8 M16サポート治具

〔アンカーボルト支持金具〕

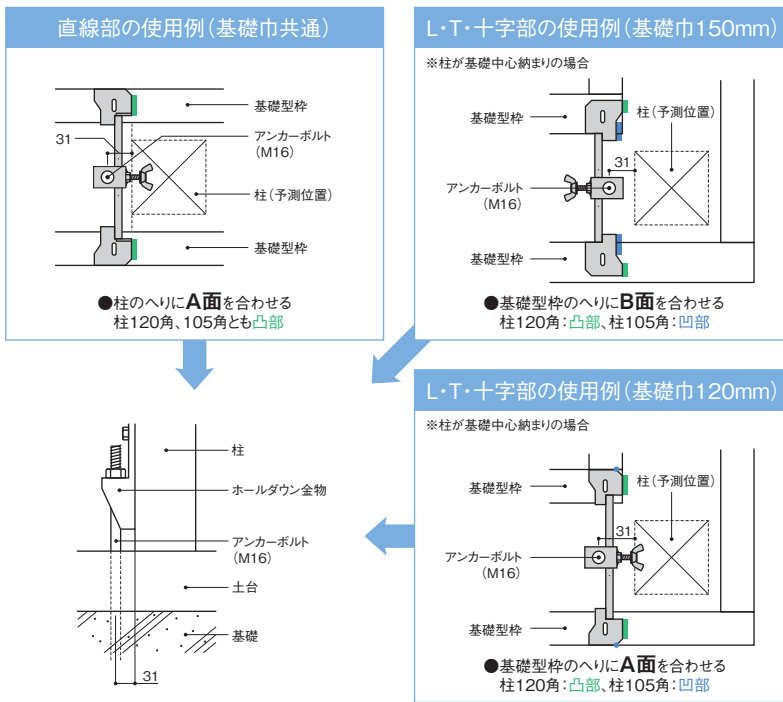
アンカーボルト(M16)の施工位置決め、特にホールダウン金物と直結するアンカーボルトの位置を自在に決めることができます。



■仕様図



■取付図(ホールダウン金物直結時の施工)



上記使用例に合わせてアンカーボルトを設置することで、柱面からアンカーボルト芯までの距離を約31mmにすることができます。



用途

- 基礎巾120・150mm兼用のアンカーボルト(M16)の支持金具です。

特長

- ホールダウン金物とアンカーボルト(M16)を直結する場合に、アンカーボルトが柱面より離れすぎたり、近すぎたりということを本体のヘリ(A面またはB面)を使用することで解消しました。
- 蝶ボルト1本の締付けだけで、アンカーボルト(M16)を上下左右同時に位置決めすることができます。
- 型枠は鋼製・木製どちらでも使用できます。
- 繰返し何度も使用できます。

使用方法

- ①所定の位置へ本体を型枠に設置します。
※ホールダウン金物直結用アンカーボルト(M16)の場合は左図をご参照ください。土台接合用アンカーボルトの場合は、任意の場所へ設置してください。
- ②アンカーボルト(M16)の位置が決まったら本体の蝶ボルトで固定します。
- ③コンクリートが十分固まってから本体を取外します。

注意事項

- 万が一コンクリートが本体に付着した場合は、洗い流してください。
- 取扱いに関する注意事項は311ページを参照してください。

M16サポート治具

型番	商品コード	出荷単位	梱包	作業工程別梱包の分類	メーカー希望小売価格 円/個(税抜)
SG-16	019400	1個	50個/ケース	基礎	1,430

材質	角パイプ部: JIS G 3445 STKM11A 板部: JIS G 3131 SPHC
表面処理	ユニクロメッキ(JIS H 8610に規定するEp-Fe/Zn5/CM1)