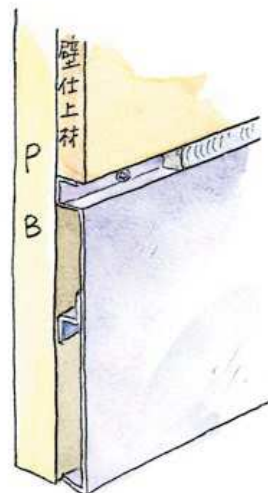
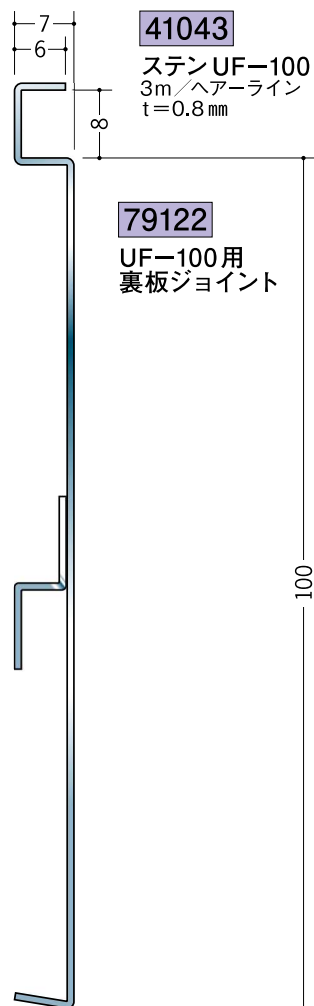
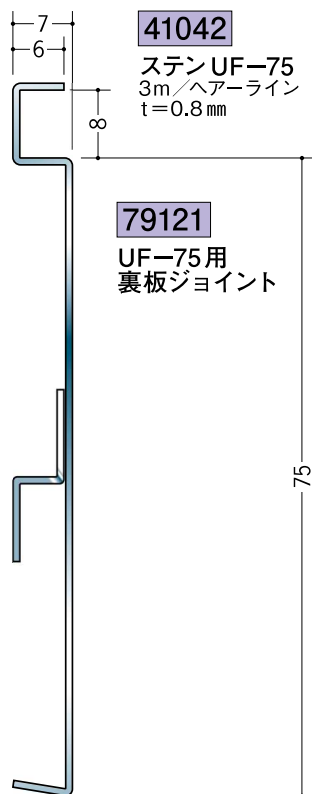
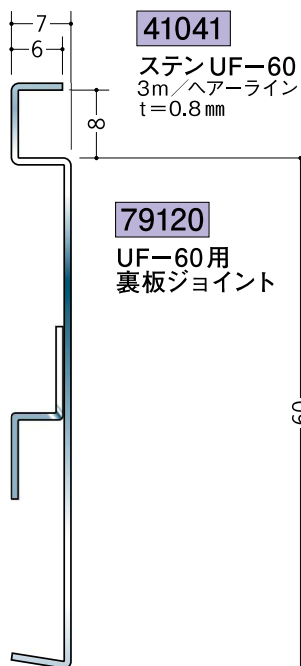
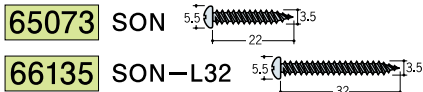


ステンレス 巾木



ビスを打った部分には、コーキング剤を充填して下さい。

ビスは、頭径が5.5mmのSONをご使用下さい。

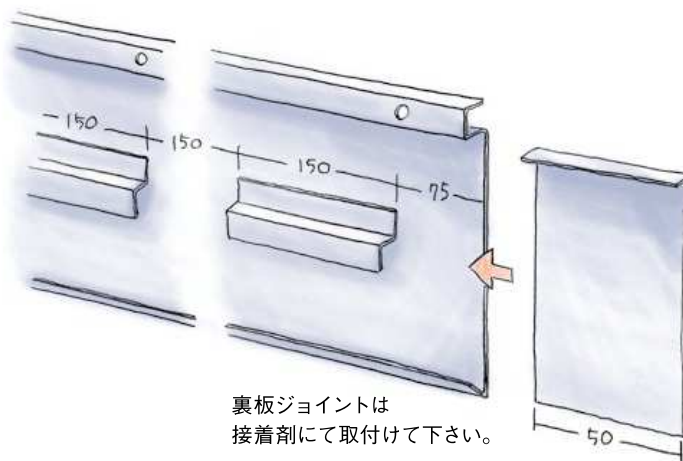


ステンレス巾木UF 役物

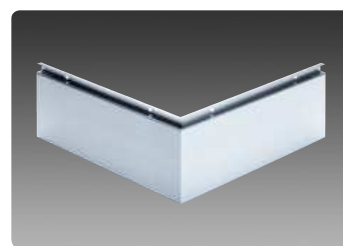
1辺あたり200mm (働き寸法)
働き寸法とは? → P480



ビス打ち部分には150ピッチで4φの穴があいています。



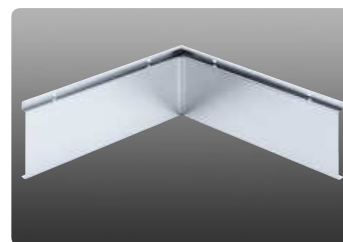
裏板ジョイントは接着剤にて取付けて下さい。



41071 UF-60 直角出隅

41073 UF-75 直角出隅

41075 UF-100 直角出隅



41070 UF-60 直角入隅

41072 UF-75 直角入隅

41074 UF-100 直角入隅

別冊カタログがあります



「腰壁見切&巾木」

ステンレス製品は、1本からカラー仕上げ(焼付塗装)が可能です。