

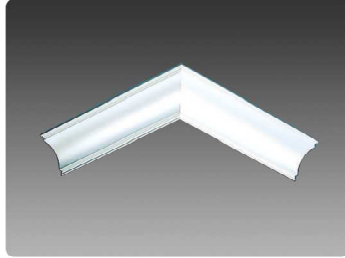
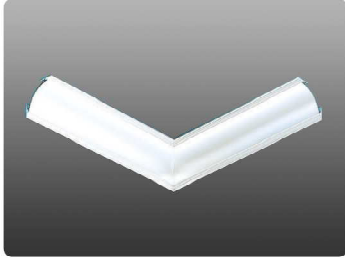
# ビニール クリーンルーム用ボーダー

## SPBタイプ役物

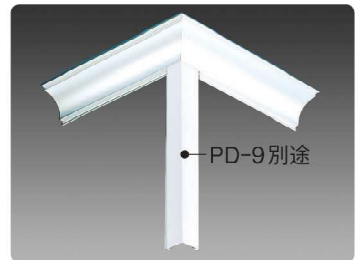
1辺あたり200mm (働き寸法)

働き寸法とは? → P512

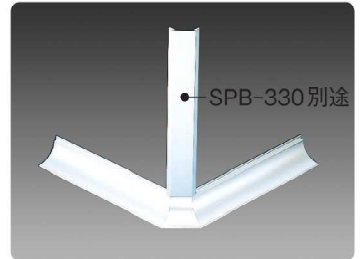
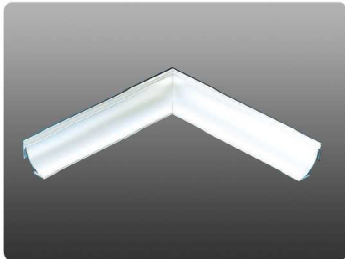
- 39221** SPB-130 直角入隅 (天井)   **39222** SPB-130 直角出隅 (天井)   **39223** SPB-130 三方入隅 (天井)   **39224** SPB-130 / SPB-330 三方出隅 (天井)



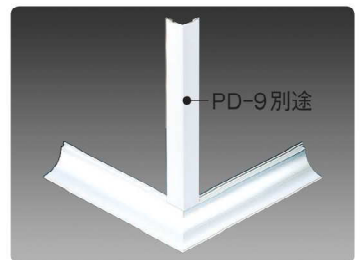
- 39231** SPB-130 / PD-9 三方出隅 (天井)



- 39225** SPB-230 直角入隅 (床)   **39226** SPB-230 直角出隅 (床)   **39227** SPB-130 / SPB-230 三方入隅 (床)   **39228** SPB-230 / SPB-330 三方出隅 (床)



- 39232** SPB-230 / PD-9 三方出隅 (床)



役物のウラ側は、気密性を高めるコーキング処理をしています。

ビスは、クリーンルームボーダー用ビス (SON) をご使用下さい。

**65073** SON

**66135** SON-L32

# クリーンルーム用ボーダー役物位置図

## ■ クリーンルーム用ボーダー役物取付位置図

各タイプの役物の寸法は、  
下図の位置（働き寸法）で  
設定し、製作しています。

