

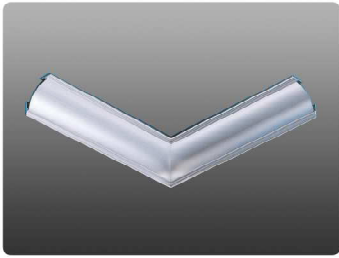
アルミ クリーンルーム用ボーダー

CPB (12.5 mmボード) タイプ役物

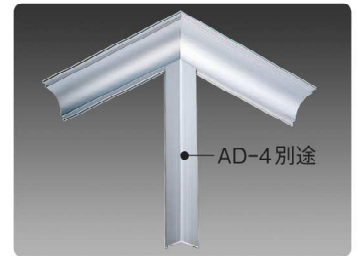
1辺あたり250mm (働き寸法)

働き寸法とは? → P512

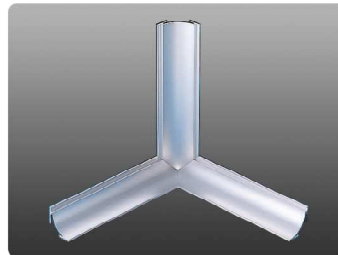
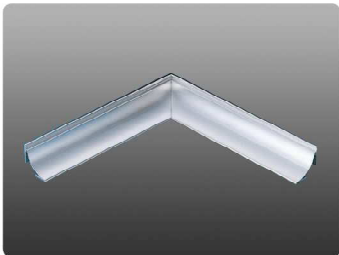
57070 CPB-3 直角入隅 (天井) 57076 CPB-3 直角出隅 (天井) 57063 CPB-3 三方入隅 (天井) 55195 CPB-3 三方出隅 (天井)
CPB-7



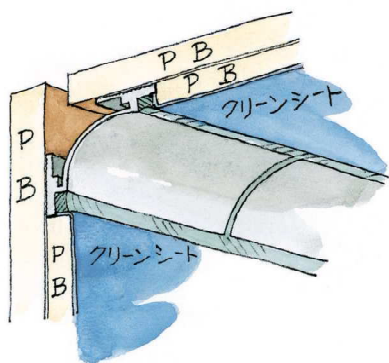
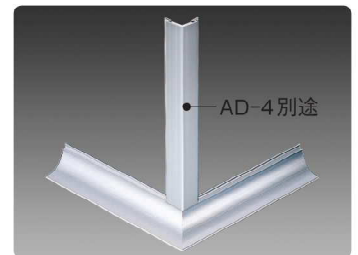
55190 CPB-3 三方出隅 (天井)
AD-4



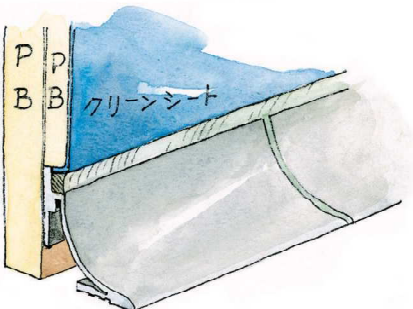
57079 CPB-5 直角入隅 (床) 57081 CPB-5 直角出隅 (床) 57066 CPB-3 三方入隅 (床)
CPB-5



55191 CPB-5 三方出隅 (床)
AD-4



ボーダーのジョイント部は、目地をとり、裏板ジョイントをコーキング受けにしてコーキング剤を充填して下さい。ビスを打った目地部にも、コーキング剤を充填して下さい。



アルミ製品は、1本からカラー仕上げ (焼付塗装) が可能です。

クリーンルーム用ボーダー役物位置図

■ クリーンルーム用ボーダー役物取付位置図

各タイプの役物の寸法は、
下図の位置（働き寸法）で
設定し、製作しています。

