

# アルミ クリーンルーム用ボダー

CPB(天井9.5mm 壁12.5mmボード)タイプ役物 1辺あたり250mm(働き寸法) 働き寸法とは? → P512

57071 CPB-2直角入隅  
(天井9mm)



57075 CPB-2直角出隅  
(天井9mm)



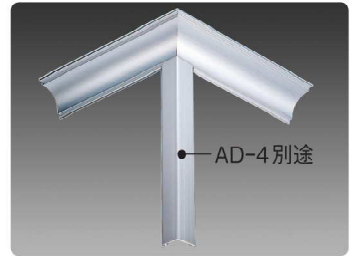
57082 CPB-2 CPB-3 三方入隅(天井)  
(天井9mm)



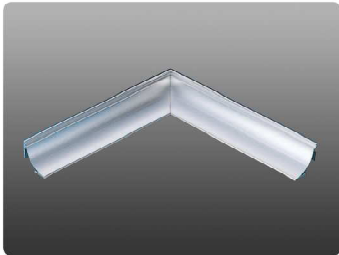
55198 CPB-2 CPB-7 三方出隅(天井)  
(天井9mm)



55199 CPB-2 AD-4 三方出隅(天井)  
(天井9mm)



57079 CPB-5直角入隅(床)



57081 CPB-5直角出隅(床)



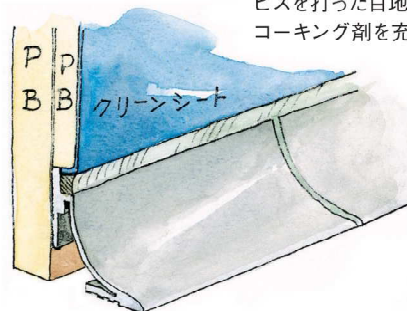
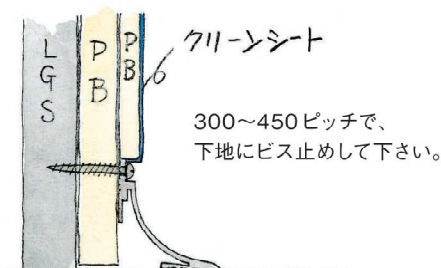
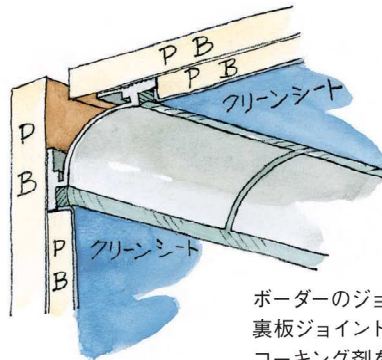
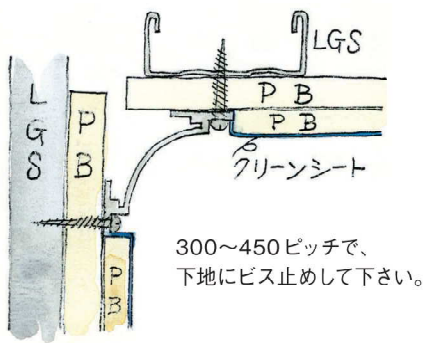
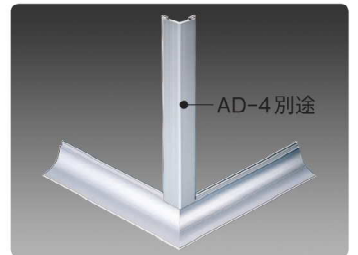
57066 CPB-3 CPB-5 三方入隅(床)



55196 CPB-5 CPB-7 三方出隅(床)



55191 CPB-5 AD-4 三方出隅(床)



アルミ製品は、1本からカラー仕上げ(焼付塗装)が可能です。

# クリーンルーム用ボーダー役物位置図

## ■ クリーンルーム用ボーダー役物取付位置図

各タイプの役物の寸法は、  
下図の位置（働き寸法）で  
設定し、製作しています。

