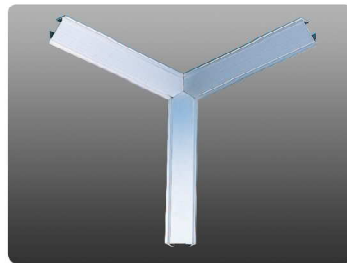
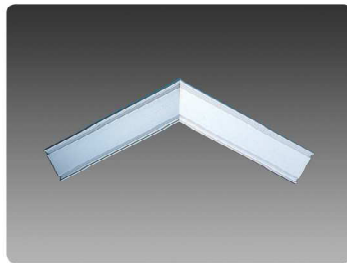
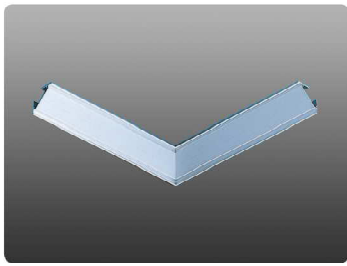


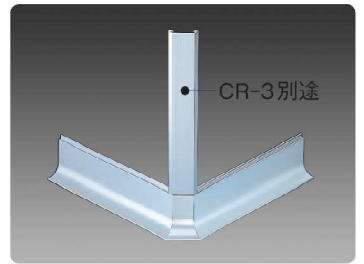
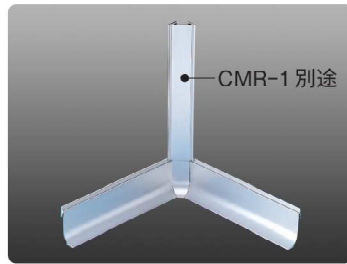
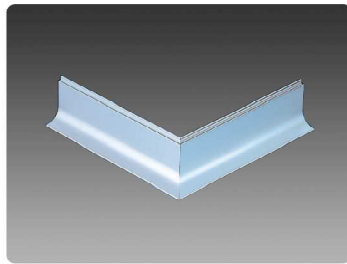
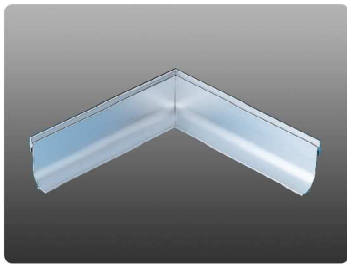
アルミ クリーンルーム用ボーダー

6mmボード用面取りタイプ(巾木20R)役物 1辺あたり250mm(働き寸法) 働き寸法とは? → P512

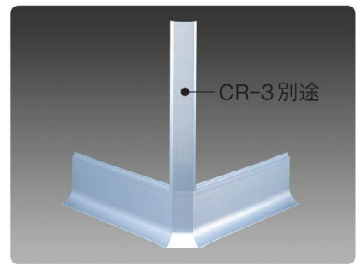
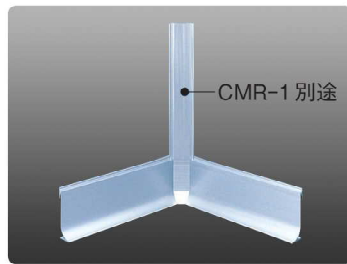
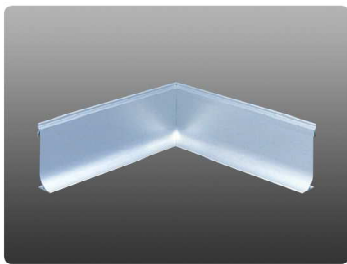
56094 CMR-1直角入隅(天井) 56096 CMR-1直角出隅(天井) 56090 CMR-1三方入隅(天井) 56092 CMR-1
CR-3 三方出隅(天井)



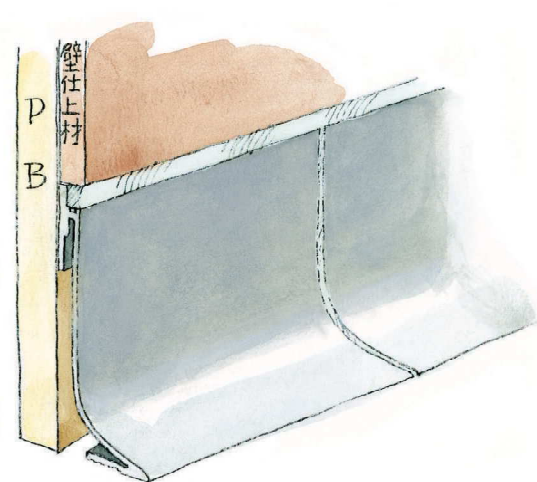
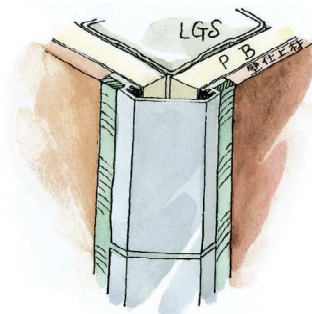
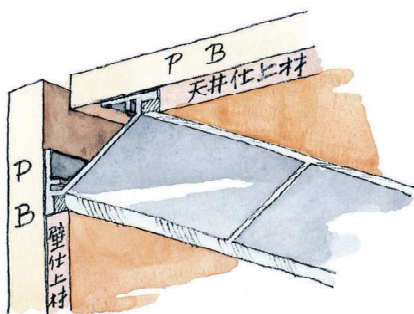
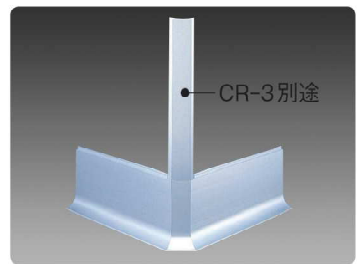
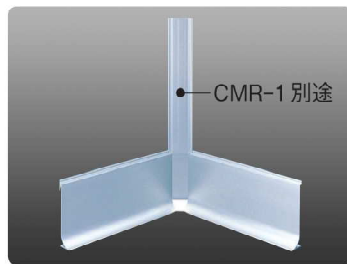
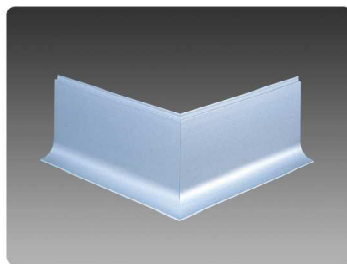
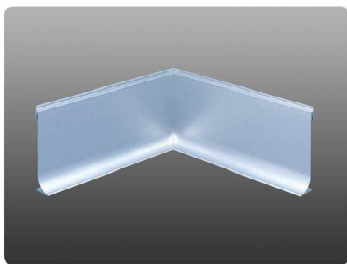
56095 CMR-2直角入隅(床) 56098 CMR-2直角出隅(床) 56091 CMR-1
CMR-2 三方入隅(床) 56093 CR-3
CMR-2 三方出隅(床)



57054 CMR-3直角入隅(床) 57055 CMR-3直角出隅(床) 57052 CMR-1
CMR-3 三方入隅(床) 57053 CR-3
CMR-3 三方出隅(床)



57058 CMR-4直角入隅(床) 57059 CMR-4直角出隅(床) 57056 CMR-1
CMR-4 三方入隅(床) 57057 CR-3
CMR-4 三方出隅(床)



ボーダーのジョイント部は、目地をとり、裏板ジョイントをコーキング受けにしてコーキング剤を充填して下さい。ビスを打った目地部にも、コーキング剤を充填して下さい。

ビスは、クリーンルームボーダー用ビス(SON)をご使用下さい。

65073 SON 5.5 22 3.5

66135 SON-L32 5.5 32 3.5

クリーンルーム用ボーダー役物位置図

■ クリーンルーム用ボーダー役物取付位置図

各タイプの役物の寸法は、
下図の位置（働き寸法）で
設定し、製作しています。

