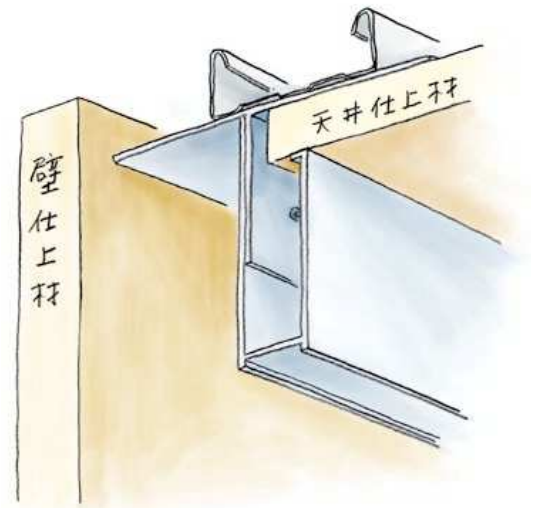
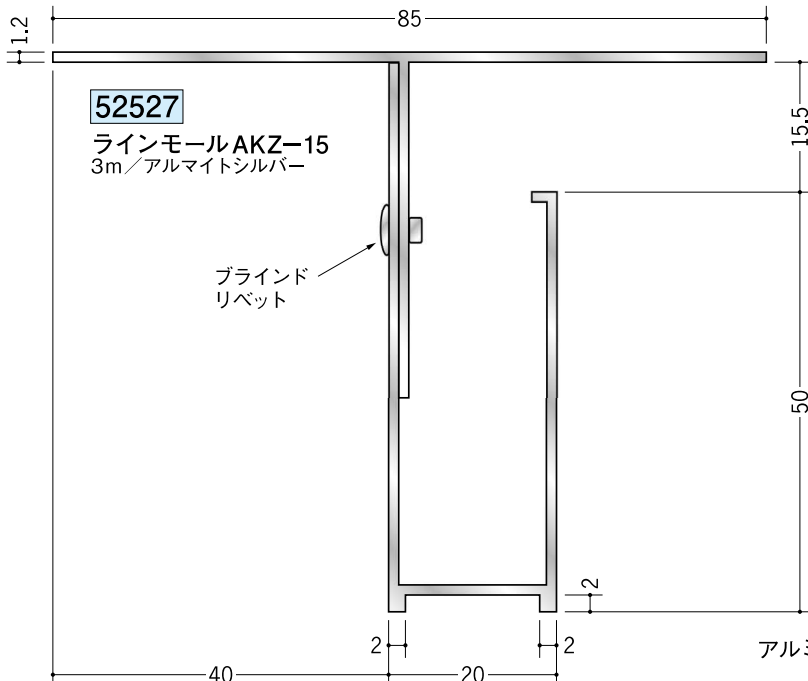
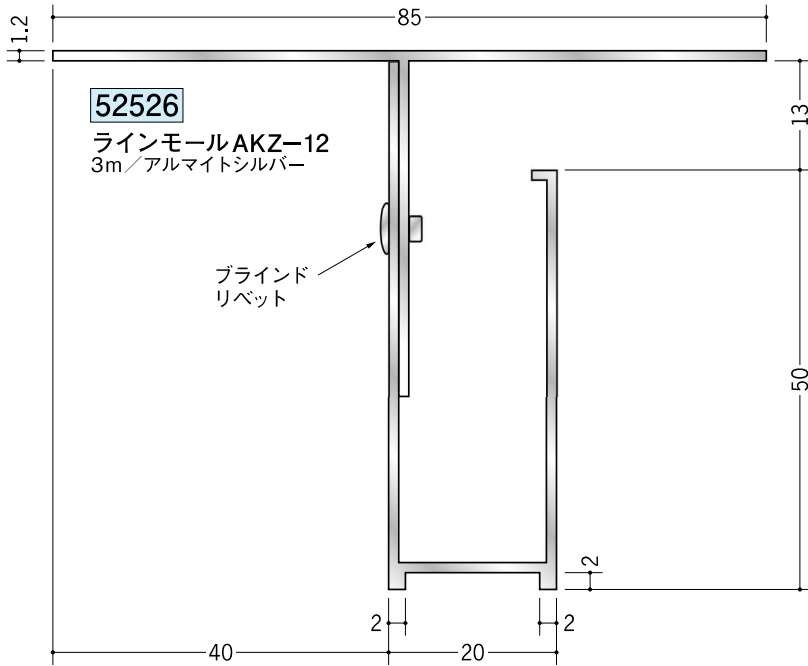
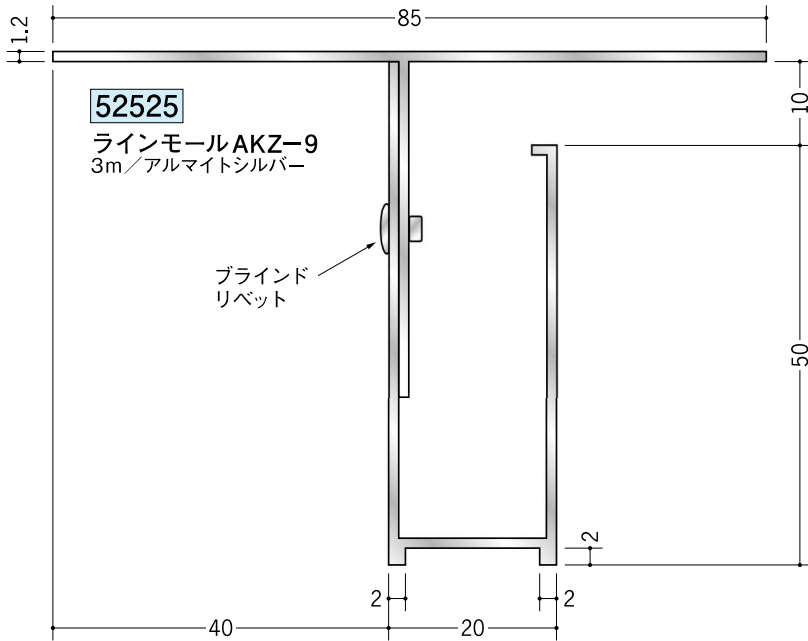


# アルミ 目透かし型見切縁



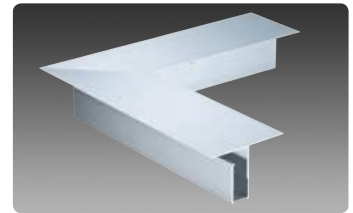
リベットピッチは  
両端60mm、  
480mmピッチです。

特注加工にて  
6mm用、8mm用等も  
承ります。



## AKZ 役物

250mm + 250mm (働き寸法)



**52528** AKZ-9 直角出隅

**52530** AKZ-12 直角出隅

**52532** AKZ-15 直角出隅



**52529** AKZ-9 直角入隅

**52531** AKZ-12 直角入隅

**52533** AKZ-15 直角入隅

アルミ製品は、1本からカラー仕上げ(焼付塗装)が可能です。