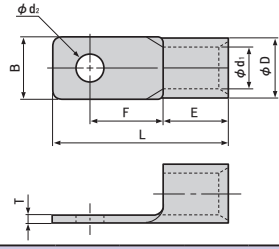


裸圧着端子 低圧開閉器用 (CB形) / 裸圧着端子 二つ穴 (RD形)

NEW 新製品 裸圧着端子 低圧開閉器用 (CB形)

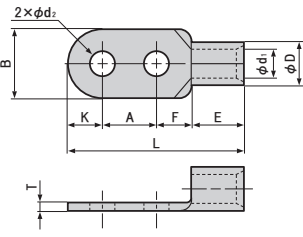


■仕様
●材質:無酸素銅

UL LISTED E42024 SP LR20812

商品コード	品番	規格	寸法 (mm)								適用電線範囲			標準単価	梱包	出荷単位
			ød ₂	B	L	F	E	øD	ød ₁	T	単線 (mm)	より線 (mm)	AWG (#)			
690-350-02210	CB 22-S5 JP	UL SP	5.3	12.0	31.0	13.5	12.0	11.5	7.7	1.8	16.78	}	26.66	オープン	1,600個 (16箱)	100個 (1箱)
690-350-02220	CB 22-S6 JP	UL SP	6.4													
690-350-02230	CB 22-S8 JP	UL SP	8.4													
690-350-02240	CB 38-S5 JP	UL SP	5.3	13.5	37.5	16.0	14.0	13.3	9.4	1.8	26.66	42.42	50個 (1箱)		1個	
690-350-02250	CB 38-S6 JP	UL SP	6.4													
690-350-02260	CB 60-S6 JP	UL SP	6.4	16.0	46.7	20.7	18.0	15.5	11.4	2.0	42.42	60.57	25個 (1箱)		1個	
690-350-02270	CB 60-S8 JP	UL SP	8.4													
690-350-02280	CB 60-S10 JP	UL SP	10.5	22.0	52.5	20.5	21.0	22.3	16.4	2.6	96.3	}	117.2		10個 (1箱)	1個
690-350-02290	CB 100-S8 JP	UL SP	8.4													
690-350-02300	CB 100-S10 JP	UL SP	10.5													
690-350-02310	CB 100-S12 JP	UL SP	13.0	22.0	61.0	23.0	27.0	26.5	19.5	3.2	117.2	}	152.05	20個 (1箱)	1個	
690-350-02320	CB 150-S8 JP	UL SP	8.4													
690-350-02330	CB 150-10 JP	UL SP	10.5													
690-350-02340	CB 150-S10 JP	UL SP	10.5	22.0	61.0	23.0	27.0	26.5	19.5	3.2	192.6	}	242.27	10個 (1箱)	1個	
690-350-02350	CB 150-S12 JP	UL SP	13.0													
690-350-02360	CB 200-S10 JP	UL SP	10.5	36.0	72.0	22.5	30.5	32.7	24.0	4.0	192.6	}	242.27	10個 (1箱)	1個	
690-350-02370	CB 200-S12 JP	UL SP	13.0													

NEW 新製品 裸圧着端子 二つ穴 (RD形)



■仕様
●材質:無酸素銅

UL LISTED E42024 SP LR20812 JIS JQA JQ0608019 / JQID08002 / JIS C 2805

商品コード	品番	規格	寸法 (mm)										適用電線範囲			標準単価	梱包	出荷単位
			ød ₂	B	L	F	A	K	E	øD	ød ₁	T	単線 (mm)	より線 (mm)	AWG (#)			
690-350-02740	RD 38-12 JP		14.0	22.0	84.0	20.0	40.0	10.0	14.0	13.3	9.4	1.8	5.81~7.34	26.66~42.42	2	オープン	50個 (1箱)	1個
690-350-02750	RD 60-10 JP	UL SP JIS	11.0	22.0	78.0	17.0	32.0	11.0	18.0	15.5	11.4	2.0	7.34	42.42	1/0		50個 (1箱)	1個
690-350-02760	RD 60-12 JP	UL SP JIS	14.0		89.0	20.0	40.0						16.0	8.26			60.57	
690-350-02770	RD 60-14 JP	UL SP JIS	16.0	32.0	95.0	21.0	40.0	16.0	20.0	19.5	14.5	2.3	9.27~10.41	76.28~96.3	3/0		25個 (1箱)	1個
690-350-02780	RD 80-12 JP	UL SP	14.0	27.0	94.2	20.7							13.5	20.0			19.5	14.5
690-350-02790	RD 100-10 JP	UL SP JIS	11.0	28.5	84.3	17.0	32.0	14.3	21.0	22.3	16.4	2.6	10.41	96.3	4/0		25個 (1箱)	1個
690-350-02800	RD 100-12 JP	UL SP JIS	14.0		95.5	20.2	40.0						16.0	11.68			117.2	
690-350-02810	RD 100-14 JP	UL SP JIS	16.0	32.0	98.0	21.0	40.0	16.0	27.0	26.5	19.5	3.2	11.68	117.2	250/300MCM		20個 (1箱)	1個
690-350-02820	RD 150-12 JP	UL SP JIS	14.0	36.0	106.0	21.0							40.0	18.0				
690-350-02830	RD 150-14 JP	UL SP JIS	16.0	44.0	116.5	23.0	40.0	22.0	31.5	32.7	24.0	4.0	15.6	192.60	400 MCM		10個 (1箱)	1個
690-350-02840	RD 200-12 JP	UL SP JIS	14.0										17.5	242.27				
690-350-02850	RD 200-14 JP	UL SP JIS	16.0	44.0	116.5	23.0	40.0	22.0	31.5	35.6	26.0	4.5	—	250	—	10個 (1箱)	1個	
690-350-02860	RD 250-12 JP		14.0															
690-350-02870	RD 250-14 JP		16.0	50.5	123.8	23.0	40.0	25.3	35.5	37.6	28.0	4.5	17.5	242.27	600/650MCM	5個 (1箱)	1個	
690-350-02880	RD 325-12 JP	UL SP JIS	14.0										20.3	325				
690-350-02890	RD 325-14 JP	UL SP JIS	16.0															

- 01 照明
- 02 計測器
- 03 工具
- 04 安全用品
- 05 パテール類
- 06 空調部材
- 07 設備部材
- 08 配管配線材
- 09 装柱器材
- 10 盤用資材
- 11 絶縁処理材
- 12 ケーブル類
- 13 ケーブル用防災製品