

錆びにくく、軽くて丈夫なアルミ製に防鼠機能をプラス。

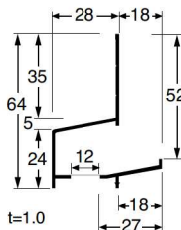
防鼠付通気水切り (アルミ製)

GALSO



WKA-220 アルミ製：出幅 28mm

準防火地域対応
しるあり保証1000 Joto キンパッキング工法 必須



品番		WKA-220-□□			
色型番	SW	SC	FB	BK	
色・柄	シルキーホワイト	ステンカラー・ファッションブラウン・ブラック			
長さ	3,750mm				
墨出位置	32mm				
材質	アルミ(厚さ:1.0mm)				
梱包	10本/ケース				
正価	6,270円/本		6,820円/本		

※有効換気面積:78.96cm²/m・開口部:8×12mm
※墨出位置:土台下端から製品上端までの距離。位置決めを目安となる寸法です。

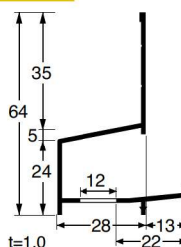
役物 (別売品)

品名	出隅	入隅	中間ジョイナー	エンドキャップ	Vカット出隅	Vカット入隅	ジョイント金具	エンドキャップ	
品番	WKA-2201-□□	WKA-2202-□□	WKA-2203-□□	WKA-2204-□□	WKA-2206-□□	WKA-2207-□□	WKA-2208-□□	WKA-2209-□□	
色型番	SW SC FB BK						WT DB ※1		
色・柄	シルキーホワイト・ステンカラー・ファッションブラウン・ブラック						ホワイト・ダークブラウン	本体と同系色(塗装)	
材質	AAS樹脂				アルミ		カラーアルミ	アルミ	
梱包	30コ/ケース			左右各1コ×15セット/ケース	10コ/ケース(ジョイント金具20コ入)		20コ/ケース	左右各1コ×5セット/ケース	
正価	260円/コ		250円/コ		520円/セット		1,980円/コ	200円/コ	2,750円/セット



WKA-2813 アルミ製：出幅 28mm

準防火地域対応
しるあり保証1000 Joto キンパッキング工法 必須



品番		WKA-2813-□□			
色型番	SW	SC	FB	BK	
色・柄	シルキーホワイト	ステンカラー・ファッションブラウン・ブラック			
長さ	3,750mm				
墨出位置	32mm				
材質	アルミ(厚さ:1.0mm)				
梱包	10本/ケース				
正価	6,050円/本		6,600円/本		

※有効換気面積:78.96cm²/m・開口部:8×12mm
※墨出位置:土台下端から製品上端までの距離。位置決めを目安となる寸法です。

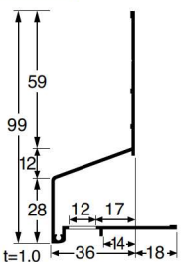
役物 (別売品)

品名	出隅	入隅	中間ジョイナー	エンドキャップ	Vカット出隅	Vカット入隅	ジョイント金具	エンドキャップ	
品番	WKA-2813SD-□□	WKA-2813SI-□□	WKA-2813JC-□□	WKA-2813EC-□□	WKA-2813ASD-□□	WKA-2813ASI-□□	WKA-2208-□□	WKA-2209-□□	
色型番	SW SC FB BK						WT DB ※1		
色・柄	シルキーホワイト・ステンカラー・ファッションブラウン・ブラック						ホワイト・ダークブラウン	本体と同系色(塗装)	
材質	AAS樹脂				アルミ		カラーアルミ	アルミ	
梱包	30コ/ケース			左右各1コ×15セット/ケース	10コ/ケース(ジョイント金具20コ入)		20コ/ケース	左右各1コ×5セット/ケース	
正価	260円/コ		250円/コ		520円/セット		1,980円/コ	200円/コ	2,750円/セット



WKA-3518 アルミ製：出幅 36mm

準防火地域対応
しるあり保証1000 Joto キンパッキング工法 必須



品番		WKA-3518-□□			
色型番	SW	SC	FB	BK	
色・柄	シルキーホワイト	ステンカラー・ファッションブラウン・ブラック			
長さ	3,750mm				
墨出位置	73.5mm				
材質	アルミ(厚さ:1.0mm)				
梱包	10本/ケース				
正価	7,370円/本		7,920円/本		

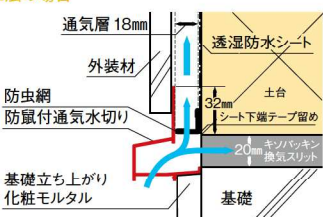
※有効換気面積:78.96cm²/m・開口部:8×12mm
※墨出位置:土台下端から製品上端までの距離。位置決めを目安となる寸法です。

役物 (別売品)

品名	出隅	入隅	中間ジョイナー	エンドキャップ	Vカット出隅	Vカット入隅	ジョイント金具	エンドキャップ	
品番	WKA-3518SD-□□	WKA-3518SI-□□	WKA-3518JC-□□	WKA-3518EC-□□	WKA-3518ASD-□□	WKA-3518ASI-□□	WKA-3518AJC	WMA-2109-□□	
色型番	SW SC FB BK								
色・柄	シルキーホワイト・ステンカラー・ファッションブラウン・ブラック						シルバー	本体と同系色(塗装)	
材質	AAS樹脂				アルミ				
梱包	30コ/ケース			左右各1コ×15セット/ケース	10コ/ケース(ジョイント金具20コ入)		20コ/ケース	左右各1コ×5セット/ケース	
正価	380円/コ		280円/コ		520円/セット		2,200円/コ	220円/コ	2,750円/セット

防鼠付通気水切り (アルミ製) の参考納まり図

●通気工法の場合



⚠️ 注意

- ◎専用補修塗料(スプレータイプ)を準備しております。ご用命の際は最寄りの営業所へご連絡ください。
- ◎樹脂製役物は変形する恐れがありますので、高温になることでの保管は避けてください。
- ◎防鼠付通気水切りをご使用の場合は、防鼠材は不要です。
- ◎透湿防水シートの下端は、防水テープ等にて確実に留め付けてください。
- ◎防鼠付通気水切りは、土台下端より墨出し位置の寸法にて取付位置を決めてください。
- ◎防鼠付通気水切りは、水平に450mm前後の間隔で、ステンレス釘にて取り付けてください。
- ◎役物は防鼠付通気水切り本体に差し込んで取り付けてください。
- ◎Vカット出入隅は本体に突き付け立ち上がり部分をステンレス釘で取り付けてください。
- ◎煙突等の排気ガスによる水垂れにより、塗膜剥がれが起る事がありますのでご注意ください。
- ◎銅、鉛、合金類等、異種金属を使用した取付金具、付属物との接合は避けてください。
- ◎銅、鉛等を含有した薬剤処理物(銅系防蟻処理木材等)との接触・接合は避けてください。
- ◎樹脂製役物は釘留めし、接着剤での取り付けは避けてください。
- ◎基礎気密化工法の場合は、躯体内に雨水が浸入しないようご注意ください。

●ご注文時の注意事項 品番の後に色型番をご記入ください。 記入例: **WKA-220-SW** (シルキーホワイトの場合)

ご注文数量によっては、運賃を別途申し受ける場合がございます。

※梱包ケースや伝票類の色表示は、従来通りカタカナ表記となります。予めご了承ください。

※1 本体SWにはジョイント金具WT色、本体SC・FB・BKにはジョイント金具DB色が対応となっています。