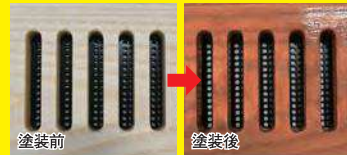


継ぎ目のない一枚板でシンプルデザインを実現!

基礎断熱用 / 床ガラリ



●床材に併せて塗装が可能!



床材との色合いを合わせ統一感のあるお部屋造りを実現

床下と居室を繋ぐ空気の架け橋!

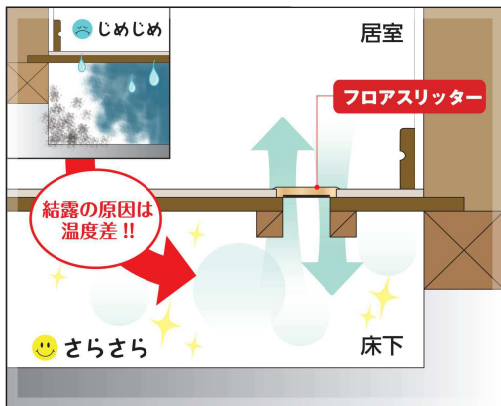
『フロアスリッター』は質感にこだわった無垢材仕上げの床ガラリです。年々に伴い落ち着きある、味わい深い色味を見せてくれます。冬場の熱源供給口としての使用や、床下と居室を繋ぐ通気経路として使用できます。また、シーズンや用途に合わせてスライド式で風量調整が可能な点も特徴です。サイズは600・300・150とお選び頂けるよう、豊富にご用意しました。無垢材ならではの意匠性で室内のデザインを選ばず御使用いただけます。



★
ここがポイント!

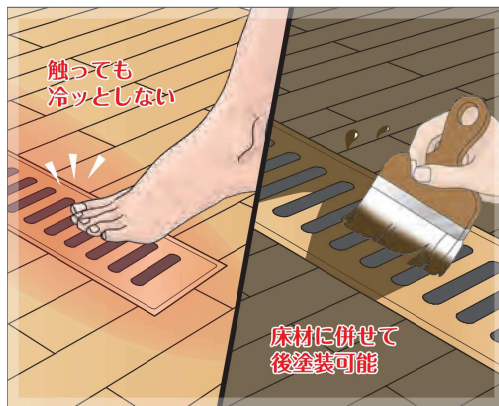
フロアスリッター Floor Slitter

1 床下と室内の空気を均一化



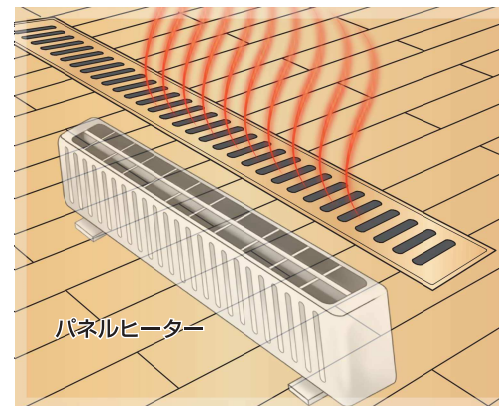
↑通気経路を確保して結露の原因である温度差を低減

2 無垢材ならではの使用感と施工性



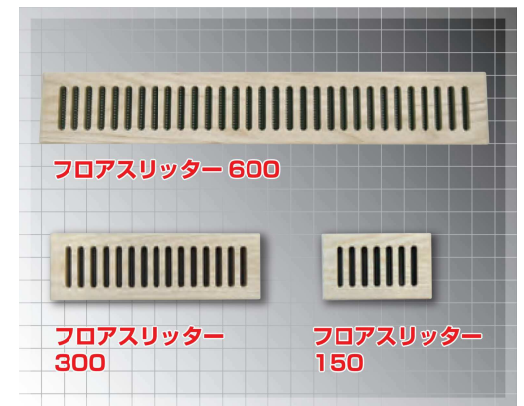
↑木製なので触れた瞬間の冷たさを軽減、後塗装も可能

3 熱源の供給口に最適



↑暖房機器を設置する際は熱源の供給口として使用

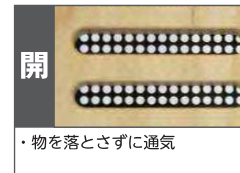
4 用途で選べる3サイズ



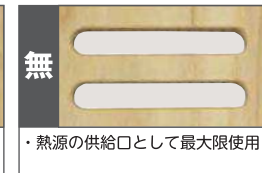
↑広いリビングからトイレや納戸等の狭い場所にも対応

●スライド式で簡単に風量調節が可能!

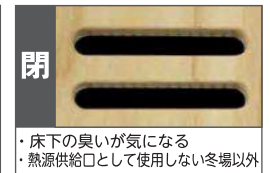
季節や用途に合わせて、中のパンチングメタルをスライドさせる事で簡単に風量調節ができます。



・物を落とさずに通気



・熱源の供給口として最大限使用

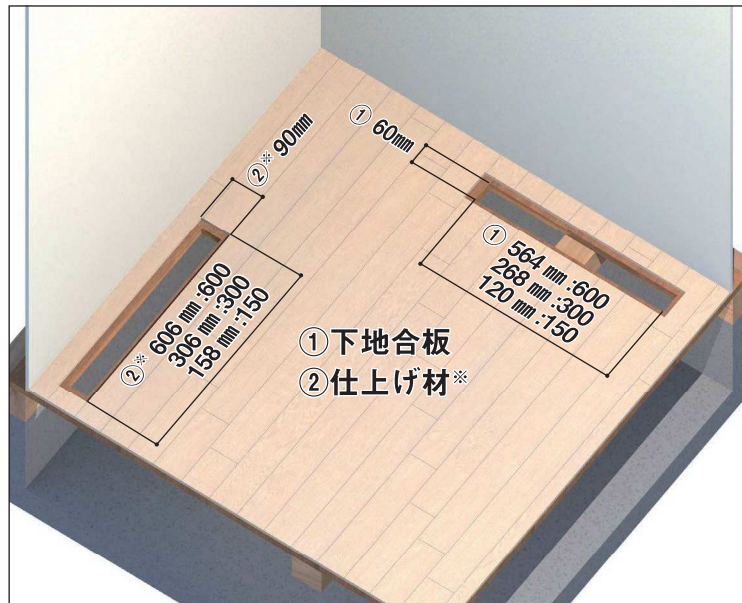


・床下の臭いが気になる
・熱源供給口として使用しない冬場以外

製品仕様・寸法図

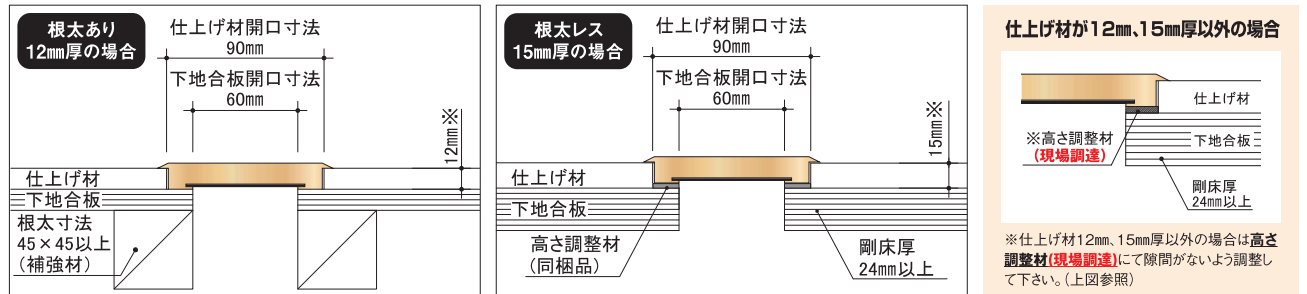
製品名	フロアスリッター600	フロアスリッター300	フロアスリッター150
寸法図			
材質	本体…ホワイトアッシュ バンチングメタル…銅板	本体…ホワイトアッシュ バンチングメタル…銅板	本体…ホワイトアッシュ バンチングメタル…銅板
規格寸法	(厚)15mm【床納まり12mm】※×(幅)100mm×(長)616mm	(厚)15mm【床納まり12mm】※×(幅)100mm×(長)316mm	(厚)15mm【床納まり12mm】※×(幅)100mm×(長)168mm
有効開口面積	162cm ² /本(バンチングメタルなし) 0~65.7cm ² /本(バンチングメタルあり)	78.4cm ² /本(バンチングメタルなし) 0~31.8cm ² /本(バンチングメタルあり)	36.6cm ² /本(バンチングメタルなし) 0~14.8cm ² /本(バンチングメタルあり)
色調	本体…無塗装 バンチングメタル…ブラック	本体…無塗装 バンチングメタル…ブラック	本体…無塗装 バンチングメタル…ブラック
入数	1本入り/ケース	1本入り/ケース	1本入り/ケース
付属品	バンチングメタル (厚)0.5mm×(幅)65mm×(長)582mm がたつき調整パッキン2枚 (厚)1mm×(幅)8mm×(長)600mm 高さ調整材2枚 (厚)3mm×(幅)14mm×(長)604mm	バンチングメタル (厚)0.5mm×(幅)65mm×(長)286mm がたつき調整パッキン2枚 (厚)1mm×(幅)8mm×(長)300mm 高さ調整材2枚 (厚)3mm×(幅)14mm×(長)304mm	バンチングメタル (厚)0.5mm×(幅)65mm×(長)138mm がたつき調整パッキン2枚 (厚)1mm×(幅)8mm×(長)150mm 高さ調整材2枚 (厚)3mm×(幅)14mm×(長)156mm
設計価格	19,000円(税抜き)	12,800円(税抜き)	8,800円(税抜き)

開口寸法



※木製品につき寸法にバラつき、反りなどがある場合があります。②仕上げ材開口寸法は実製品を測ったうえでプラス2mm程度余裕をみて開口して下さい。

床組み



根太工法の際は必ず45mm×45mm以上の補強材を長手方向に取付けて下さい。

⚠ 注意事項

【ご使用時】

- ◎木製品につき色味や寸法にバラつき、反りなどがある場合があります。
- ◎本体の上で飛び跳ねたり過度な衝撃を与えないで下さい。
- ◎本体の上に重量物を乗せないで下さい。
- ◎木製品につき、水で濡らさないで下さい。(濡れた際は、雑巾で乾拭きもしくは固く絞った雑巾をお使い下さい。)
- ◎幼児を周辺で遊ばせないようにして下さい。

【施工時】

- ◎必ず本体の下面全体が床下地に接するようにして下さい。
- ◎人の通行の激しい所には設置しないで下さい。
- ◎高温多湿な場所、水に濡れる場所には使用しないで下さい。

※使用方法や施工方法の誤りは、本体の破損や変形による落下や怪我の恐れがあるため危険です。

- 本紙に掲載している製品は、改良等により、仕様の変更をすることがございますので、あらかじめご了承ください。
- 本紙はイメージ例です。すべての工法等に合致する物とは限りません。

住まいの品質を考える
日本住環境株式会社

〒110-0006 東京都台東区秋葉原1-1 秋葉原ビジネスセンター9F
TEL : (03) 5289-3302 (代) FAX : (03) 5289-3307

URL <http://www.njkk.co.jp> 日本住環境 検索