

POINT  
**1**

**Light weight 設計**

軽量性と安全性、耐久性を高次元で追求。



POINT  
**2**

**再帰反射材**

夜間の作業の視認性に配慮して、暗いところでも光に反射する再帰反射材を採用。



**クアドラレーシング**

シューレースホールをジグザグに配置することでフィット性を高めています。

POINT  
**3**



**優れたクッション性**

ミッドソールにクッション性と反発性をあわせもつSPEVAFOAMを採用し、かかと部にはfuzeGELを搭載。

POINT  
**4**



CP210  
FUNCTION

ウィンジョブ。

**CP210**

ホールド性と軽量性に優れたモデル。走りたくなるワーキングシューズ誕生。

NEW 7月中旬発売予定

1273A006 本体価格¥9,800+税

サイズ: 21.5~28.0・29.0・30.0cm

ウイズ: レギュラー (2E相当)

※21.5cmからの展開。



**TEAM HRC 採用モデル**

**トゥアップ設計**

シューズのつま先をあげることで、引っぱりやすくしています。



600:クラシックレッド×ホワイト

**先芯**

つま先部分にはガラス繊維強化樹脂製の軽量先芯を搭載し、安全性と軽量性を両立。



**COLOR VARIATIONS**



400:マコブルー×シルバー



020:ミッドグレー×ホワイト



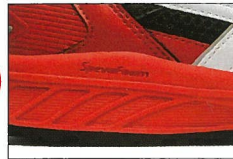
# アシックスワーク19AWユーザーパンフレット

## 誤記のお詫びと訂正

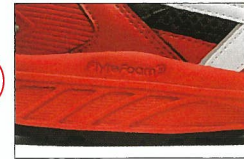
アシックスワーク19AWユーザーパンフレットP.3、4に下記の誤記がございました。  
大変ご迷惑をお掛けいたしますことを、心よりお詫び申し上げます。

P.3

誤



正



P.3

誤

### 優れたクッション性

ミッドソールにクッション性と反発性をあわせもつSPEVAFOAMを採用し、かかと部にはfuzeGELを搭載。

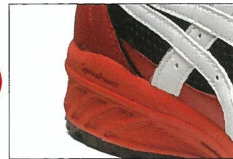
正

### 優れたクッション性

ミッドソールにクッション性と反発性をあわせもつFLYTEFOAM PROPELを採用し、かかと部にはfuzeGELを搭載。

P.4

誤



正



P.4

誤



正



※かかと部のロゴを FlyteFoam<sup>®</sup> に変更しています。