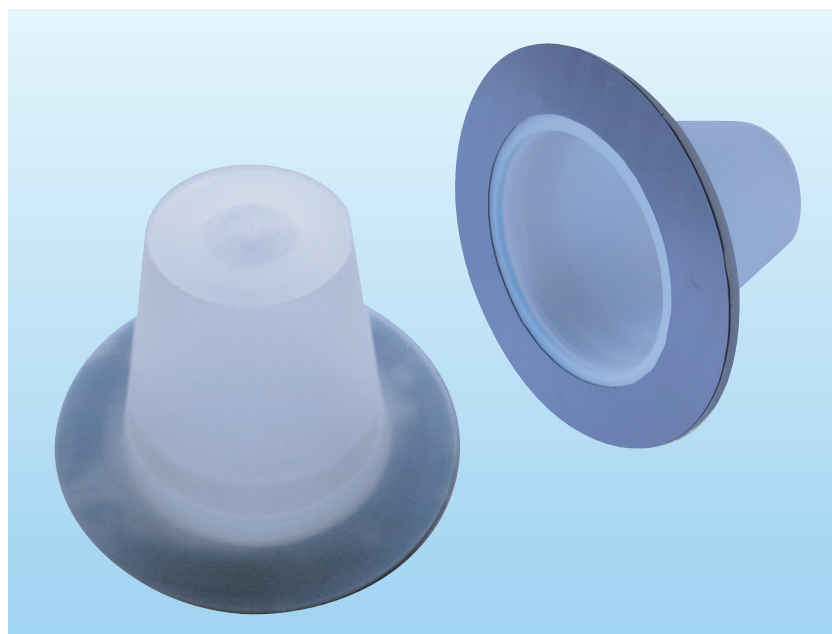
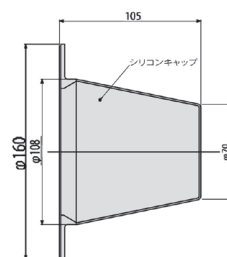
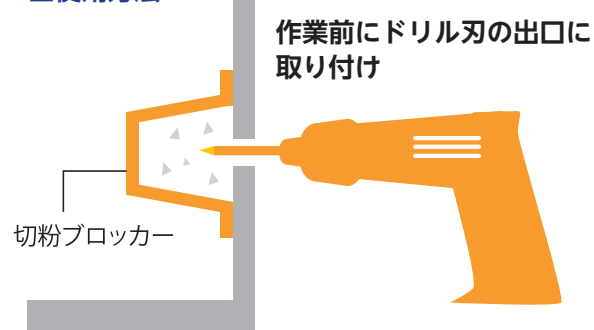


きりこ 切粉ブロッカー

■貫通先の破片が飛散せず、安全に作業が可能! マグネットで簡単取り付け!



■使用方法



【特長】 ● ^{きりこ}切粉の飛散を防止し、同時に回収 ● 素材：シリコン

商品コード	品番	厚さ(mm)	梱包	出荷単位
690-930-10010	SKB-055110	t:1.3	1個	1個

本製品は、トヨタ自動車(株)プラントエンジニアリング部と(株)システックによる共同開発、共同特許出願品