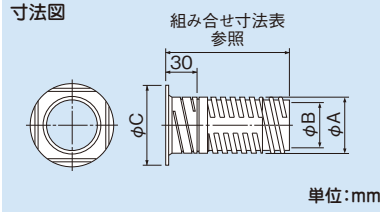
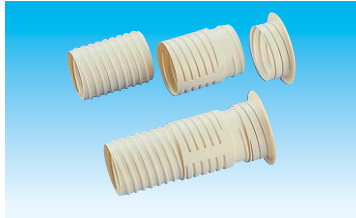


## NFP NEW貫通スリーブ



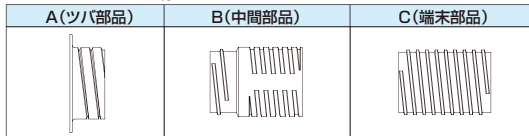
- 特長**
- 壁厚約100~180mmまで長さが可変できるアイデア設計のため壁厚に合わせて貫通スリーブをカットする必要があるありません。
  - ウォールキャップと貫通スリーブのねじ部(かん合部)に余裕を持たせているため貫通穴の傾斜(約5°)にフィットします。
  - 穴径は3サイズ共通です。
  - 施工後一体構造となるためコーキング仕上も簡単に行え、雨水や虫が入りません。
  - 建物の色調とマッチするアイボリー仕上げです。
- 仕様**
- 材質…PE
  - 色調…アイボリー

コードNo.	型番	A(外径)	B(内径)	C	コアドリル径	標準単価	梱包
03660	<b>NFP-60</b>	61.5	50.5	85	65	¥320	100
03670	<b>NFP-65</b>	66.5	55.5	90	70	¥360	100
03680	<b>NFP-75</b>	76.5	65.5	100	80	¥440	50

**注意**

- 接合部やかん合部、貫通部などには必ずコーキング処理やパテ埋めなどを施し、防水処理を行ってください。
- 製品の構造上、105mm~127mmの間は長さ調整ができません。

### NFPの各パーツ名称

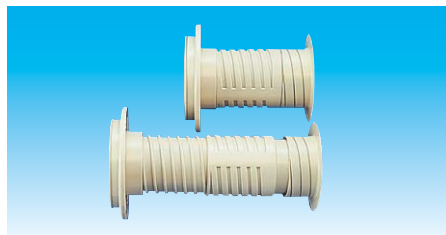
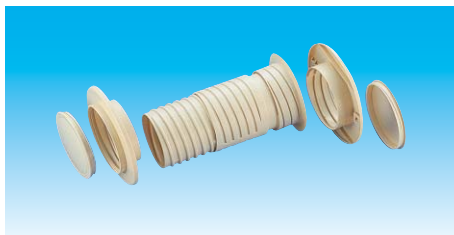


### 組み合わせ寸法表

パーツの組み合わせ	長さ調整範囲	NFPの必要数量
A+B	99~105 mm	1セット
A+C		
A+B+C	127~180 mm	1セット
A+B+B+C	196~255 mm	2セット
A+B+B+B+C	265~330 mm	3セット

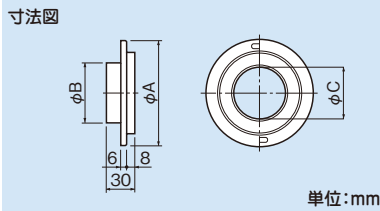
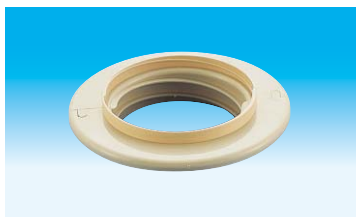
※各パーツ同士のネジ込みシロは、24mm以上確保してください。上記調整範囲は、各パーツの組合せシロを24mmとした場合の数値です。  
 ※パーツBまたはパーツCにウォールキャップNWCを取り付けても、寸法は変わりません。  
 ※パーツAを取り外して、ウォールキャップを両端に取り付ける場合は、約10mm短くなります。

## NFP-S NEW貫通スリーブセット



コードNo.	型番	仕様	標準単価	梱包
03810	<b>NFP-60S</b>	NFP-60+(NWC-60+NWM-C)×2	¥1,160	30
03820	<b>NFP-65S</b>	NFP-65+(NWC-65+NWM-C)×2	¥1,210	30
03830	<b>NFP-75S</b>	NFP-75+(NWC-75+NWM-C)×2	¥1,410	30

## NWC NEW貫通スリーブ用ウォールキャップ



- 仕様**
- 材質…ABS
  - 色調…アイボリー
- 注意**
- NFP専用です。単体では使用できません。
  - 接合部やかん合部、貫通部などには必ずコーキング処理やパテ埋めなどを施し、防水処理を行ってください。

コードNo.	型番	A	B(外径)	C(内径)	標準単価	梱包
03460	<b>NWC-60</b>	112	63.5	55.5	¥220	200
03470	<b>NWC-65</b>	117	68.5	60.5	¥240	200
03480	<b>NWC-75</b>	127	78.5	70.5	¥290	100