

## 新方式のロック機構を採用したステンレススティール製メタルタイ!



意匠登録 第1456430、1456431、1456432、1456433、1456434、1456435、1456436号登録済

### ■用途

耐振動性が求められる車両などの配線・配管や、断熱材・保護材の固定に。  
また、屋外厳環境や異物混入対策として食品製造現場での配線・配管の固定に。

**緩まない。そして、振動に強い。**  
**屋外・地中埋設など厳環境下でも確実な結末が可能。**

「メタルタイ・パンチロックタイプ」は、従来のボールロック式\*メタルタイが採用しているボールとストラップ部の摩擦によるロック機構とは異なり、新方式「パンチロック機構」を採用しています。この新方式では振動などの影響でロックが緩みにくいため、車両など振動が発生する環境でも安心してご使用いただけます。

\*ボールロック式とは、ヘッド内部にステンレススティールのボールが入っているロック機構です。

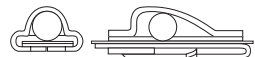
専用工具を用いて締め付けと切断を行うため、切断面が鋭利にならず、切り口の安全性が向上しました。

ステンレススティールSUS304製のため、耐候性のみならず、優れた耐熱性・耐火性・耐放射線性・耐薬品性があり、屋内外、地下埋設などの厳しい環境でもご使用いただけます。

**メタルタイ・パンチロックタイプの締め付け・切断には、必ず専用工具(Sシリーズ適用工具MST6/MST6L/MST6G、Mシリーズ適用工具MST9/MST9L/MST9G)が必要になります。**



従来のメタルタイ(ボールロック式)



メタルタイ・パンチロックタイプの結末方法の動画をホームページからご覧いただけます。  
<http://www.hellermannntyton.co.jp/product/cabletie/metaltie/mst.html>



### 特長① 結束後の緩みなし



「メタルタイ・パンチロックタイプ」は硬質電線、配管など、表面が硬いものを結束しても緩みが発生しません。被結束物を強く保持するため、確実な結束作業が可能です。

### 特長③ 切り口の安全性が向上



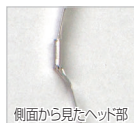
専用工具を用いて締め付けと切断を行うため、切断面が鋭利にならず、作業者を傷つけません。また、被結束物に干渉しないロック構造になっているため、ケーブルの被覆を傷つける心配がありません。

### 特長② 耐振動性が大幅に向上



専用工具で、ストラップを目打ち(パンチ)し、ヘッド部に設けられた穴にかしめるため、耐振動性の高い強固な結末を実現します。  
【耐振動試験】JIS E4031区分1等級B振動及び衝撃試験において、結束外れ、緩みなどによる脱落は発生しませんでした。

### 特長④ 省スペースでも使用可能



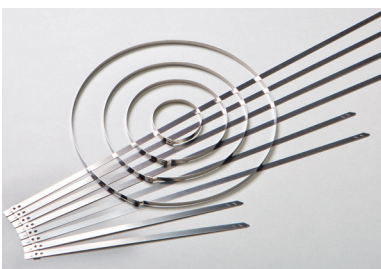
フラットでコンパクトな形状のヘッドのため、ヘッド部の引っ掛かりを防ぐことができます。結束後の突起が少ないため、狭い環境でも使用しやすくなりました。

# メタルタイ®パンチロックタイプ

緩まない、そして振動に強い新方式のロック機構を採用した新メタルタイ

高温・屋内外環境下

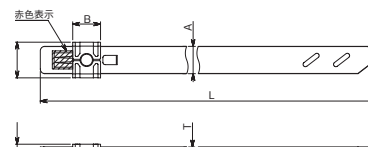
材質 ステンレススティールSUS304 常時使用温度範囲 -80°C~+538°C



- 高いループ引張強度を持つため、ケーブルや配管をガッチリと固定することができます。
  - ストラップ部の表の先端凹部分に「赤い印」がついており、ひと目でタイの表裏が分かります。
  - ストラップ部の末端には滑り止めの穴が付いているため、より作業しやすい工夫が施されています。
- ※メタルタイ・パンチロックタイプの締め付け・切断には、必ず専用工具(Sシリーズ適用工具MST6/MST6L/MST6G、Mシリーズ適用工具MST9/MST9L/MST9G)が必要になります。



表面が判別しやすいよう、ヘッドに赤い印が付いています。



意匠登録第1456430、1456431、1456432、1456433、1456434、1456435、1499668、1499669号登録済

Article-No.	型番	最大結束径 φ(mm)	寸法(mm)						ループ引張強度 (最小値) N (kgf)	販売単位 (本)	適用工具
			全長L	幅A	B	C	D	T			
111-01549	MST200S	50.0	207	5.9	6.0	1.85	7.7	0.3	900(91.77)	100	MST6 MST6L MST6G
111-01550	MST360S	100	360	5.9	6.0	1.85	7.7	0.3	900(91.77)	100	
111-01551	MST500S	145	500	5.9	6.0	1.85	7.7	0.3	900(91.77)	100	
111-01552	MST700S	205	700	5.9	6.0	1.85	7.7	0.3	900(91.77)	100	MST9 MST9L MST9G
111-01631	MST360M	100	369	8.9	9.0	2.25	11.1	0.3	1,500(152.96)	50	
111-01632	MST500M	145	509	8.9	9.0	2.25	11.1	0.3	1,500(152.96)	50	
111-01633	MST700M	205	700	8.9	9.0	2.25	11.1	0.3	1,500(152.96)	50	

# メタルタイ®パンチロックタイプ専用結束工具

メタルタイ・パンチロックタイプ専用の結束工具です。締め付け強度値の設定ができ、締め付け力の均一化による施工品質の安定化が可能です。

意匠登録第1468931、1468932、1468933、  
1499668、1499669、1564309号登録済  
特許第6035336、6035337号登録済

## ガンタイプ



ガンタイプの結束工具は、従来品に比べ工具先端が細長い形状のため、狭いスペースでも使用することができます。締め付け強度の設定が素早くでき、操作も簡単です。設定した指示値のロック機能\*もついています。結束する場所によって、工具を逆さまにして作業をすることもでき、様々な箇所でお使いいただけます。

\*：市販の六角棒レンチ（スパナ）が必要です。



逆さまでの結束例

値	締め付け強度(参考値) 単位:N	
	MST6G	MST9G
1	110~230	
2	160~300	
3	200~400	
FREE	制限なし (unlimited)	



MST6G 重量:754g

### Sシリーズ専用工具(ガンタイプ)

Article-No.	型番	販売単位(台)
110-61200	MST6G	1

### Sシリーズ(ガンタイプ)消耗品

Article-No.	替刃型番
110-61201	MST6G-P03



MST9G 重量:754g

### Mシリーズ専用工具(ガンタイプ)

Article-No.	型番	販売単位(台)
110-13200	MST9G	1

### Mシリーズ(ガンタイプ)消耗品

Article-No.	替刃型番
110-13201	MST9G-P03

## 標準タイプ



標準タイプの結束工具です。カットレバー付きは、カットレバーを押し下げると簡単にパンチ(目打ち)と、タイの切断を行なうことができ、作業効率がアップします。



カットレバー付きの結束例

値	締め付け強度(参考値) 単位:N	
	MST6/MST6L	MST9/MST9L
1	180~280	240~360
2	240~360	290~450
3	290~450	370~570
4	370~570	460~660



MST6 重量:525g

### Sシリーズ専用工具

Article-No.	型番	販売単位(台)
110-61000	MST6	1



MST9 重量:540g

### Mシリーズ専用工具

Article-No.	型番	販売単位(台)
110-13000	MST9	1



MST6L 重量:715g

### Sシリーズ専用工具(カットレバー付き)

Article-No.	型番	販売単位(台)
110-61500	MST6L	1



MST9L 重量:726g

### Mシリーズ専用工具(カットレバー付き)

Article-No.	型番	販売単位(台)
110-13500	MST9L	1

### Sシリーズ(標準タイプ)消耗品

Article-No.	替刃型番
110-61001	MST6-P29

### Mシリーズ(標準タイプ)消耗品

Article-No.	替刃型番
110-13001	MST9-P29



ご注意

メタルタイ・パンチロックタイプの結束には、必ず専用工具(MST6、MST6L、MST6G、MST9、MST9L、MST9G)が必要です。そのほかの工具では締め付け・切断作業ができませんのでご注意ください。