

17 オメガ リフォームコーナー15kN用

柱と横架材の接合に使用します。既存木造住宅の耐震補強に最適です。

ハウスプラス確認検査(株)
性能試験 HPO9-KT060
短期基準接合耐力 16.8kN

用途・特長

柱と横架材の接合に使用します。

- ①既存木造住宅の耐震補強に最適です。
- ②柱頭部に取り付ける際、金物が長いので大井を壊さずに取り付けが可能です。
- ③横架材側のビス位置を柱面から32mmにしましたので、施工しやすくなっています。
- ④ハウスプラス確認検査(株)による接合部性能試験済み商品です。



施工方法

- ①金物本体の長辺側を柱に押し付けながら、短辺側を横架材に突き付けて位置を合わせます。
- ②付属の専用角ビットビスTBA-65を柱側の丸孔に7本とめ付けてください。(角孔は予備孔です。)
- ③付属の専用角ビットビスTB-101を横架材側に4本とめ付けてください。

注意事項

- 柱には「ほぞ加工」をしてください。
- 腐朽、腐食、湿った木材への取り付けは避けてください。
- 指定の用途以外には使用しないでください。
- けが防止のため手袋、保護メガネ等を着用し作業を行ってください。
- 金物取り付けの際、安全を考慮した姿勢と足場を必ず確保してください。
- ビスを施工する際には、以下の点にご注意ください。
 - ・バッテリー式インパクトドライバーをご使用ください。コード式、エア式は使用しないでください。
 - ・ビス頭が金物に接するまでねじ込んだ後、増し締めをしないでください。
 - ・金物面に対して垂直に施工してください。斜め打ちは、しないでください。
 - ・一度ねじ込んだビスを抜いて、再使用はしないでください。
 - ・堅木、木材のフシ部分への施工の際は、下穴をあけてからねじ込んでください。
- 引き寄せ機能はありません。



左用

右用



TBA-65
柱側
(使用本数7本)

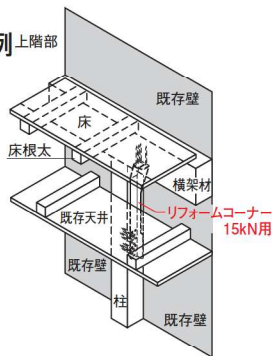


TB-101
横架材側
(使用本数4本)

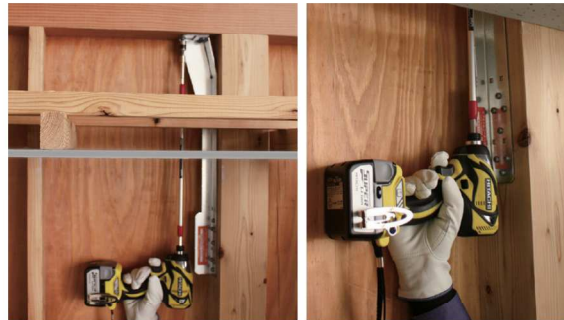


L=450 L=350
■ロングビットホルダー
(別売)

■施工図例

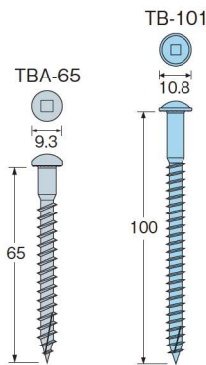
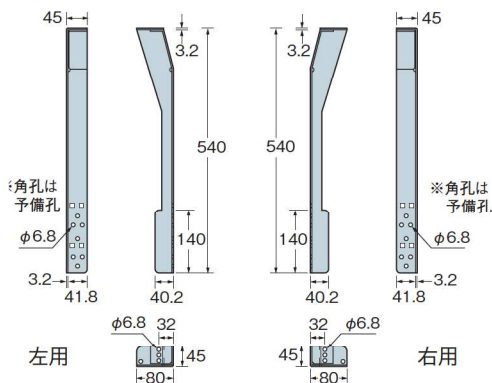


●上階の床や当該階の天井をはがさず柱頭に取り付けられますので施工手間や施工コストを軽減できます。



●下表の「ロングビットホルダー」をご使用いただくと便利です。

■寸法図



リフォームコーナー 15kN用

サイズ(mm)	商品コード	梱包(1ケース)	付属金物	重量(kg/ケース)	材価格(円/個)
45×540×80×3.20(t)	AA1540	10個 (左右各5個)	専用角ビットビス TBA-65(70本) TB-101(40本)	12.4	2,650
材質	JIS G 3302 (溶融亜鉛めっき鋼板及び鋼帯) SGHC又はSGCC		表面処理	溶融亜鉛めっき鋼板 (Z27)	

ロングビットホルダー(別売)

サイズ(mm)	商品コード	梱包(1ケース)	重量(kg/ケース)	材価格(円/本)
L=350	AB4474	1本	0.15	2,600
L=450	AB4475		0.18	2,900