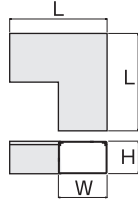
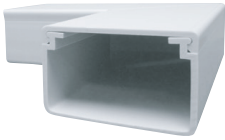


横曲り SDS

90° 水平に曲がる場合に使用



色 W:ホワイト/B:ベージュ

| 商品コード | 品番 | W×H(mm) | L (mm) | 梱包 | 出荷単位 |
|---------------|---------------|------------------|--------|-----|------|
| 690-360-08400 | C-43-SDS-W-JP | 40×30 (t=1.5) | 100 | 40個 | 1個 |
| 690-360-08410 | C-43-SDS-B-JP | | | | |
| 690-360-08420 | C-64-SDS-W-JP | 60×40 (t=2.5) | 120 | 25個 | |
| 690-360-08430 | C-64-SDS-B-JP | | | | |

外曲り SDO

90° 立ち上げ、引き下げる場合に使用

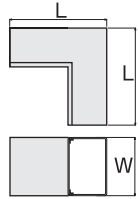


色 W:ホワイト/B:ベージュ

| 商品コード | 品番 | W×H(mm) | L (mm) | 梱包 | 出荷単位 |
|---------------|---------------|------------------|--------|-----|------|
| 690-360-08500 | C-43-SDO-W-JP | 40×30 (t=1.5) | 90 | 40個 | 1個 |
| 690-360-08510 | C-43-SDO-B-JP | | | | |
| 690-360-08520 | C-64-SDO-W-JP | 60×40 (t=2.5) | 100 | 25個 | |
| 690-360-08530 | C-64-SDO-B-JP | | | | |

内曲り SDI

90° 立ち上げ、引き下げる場合に使用

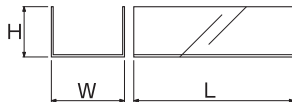


色 W:ホワイト/B:ベージュ

| 商品コード | 品番 | W×H(mm) | L (mm) | 梱包 | 出荷単位 |
|---------------|---------------|------------------|--------|-----|------|
| 690-360-08600 | C-43-SDI-W-JP | 40×30 (t=1.5) | 90 | 40個 | 1個 |
| 690-360-08610 | C-43-SDI-B-JP | | | | |
| 690-360-08620 | C-64-SDI-W-JP | 60×40 (t=2.5) | 100 | 25個 | |
| 690-360-08630 | C-64-SDI-B-JP | | | | |

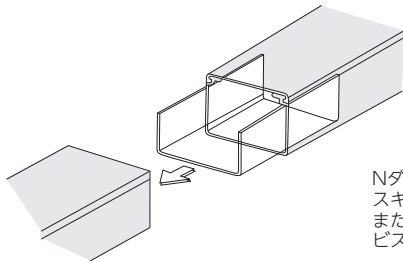
継手 C

本体や曲がりを接続する場合に使用



※ 色は透明のみになります。

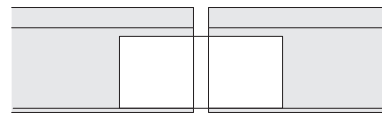
継ぎ方



色:クリア

| 商品コード | 品番 | W×H(mm) | L (mm) | 梱包 | 出荷単位 |
|---------------|-----------|---------|--------|-----|------|
| 690-360-08700 | C-43-C-JP | 37×22 | 80 | 40個 | 1個 |
| 690-360-08710 | C-64-C-JP | 55×27 | 90 | | |

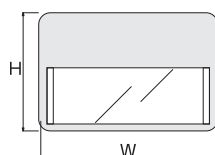
スキ間調整



Nダクト(塩ビ製)の伸縮(温度差10℃で1m当たり約0.5mm)を考慮して接続部のスキ間調整を行って下さい。
また伸縮に対応させるため、接着剤を使用して継ぐ場合は片側のみ接着するなどし、ビスを使用する場合はビス径より2~3mm大きめの穴を開けるなどして伸縮差に対処して下さい。

エンドキャップ EC

ダクト末端部をふさぐキャップ



色 W:ホワイト/B:ベージュ

| 商品コード | 品番 | W×H(mm) | 梱包 | 出荷単位 |
|---------------|--------------|---------|-----|------|
| 690-360-08800 | C-43-EC-W-JP | 40×30 | 40個 | 1個 |
| 690-360-08810 | C-43-EC-B-JP | | | |
| 690-360-08820 | C-64-EC-W-JP | 60×40 | | |
| 690-360-08830 | C-64-EC-B-JP | | | |