



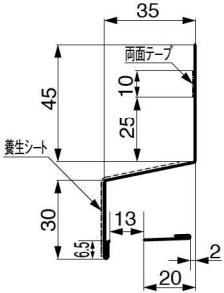
WMF-N35 鋼板製：出幅 35mm

準防火地域対応

しろあり保証1000 Joto キンパッキング工法 必須



ホワイト シルバー アンバーグレー シックブラウン ブラック



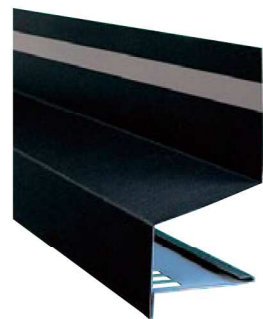
役物 (別売品)

品名	出隅	面取出隅	入隅	中間ジョイナー	エンドキャップ
品番	WMF-N35SD-□□	WMF-N35MSD-□□	WMF-N35SI-□□	WMF-N35JC-□□	WMF-N35EC-□□
色型番	WT SV AG CB BK				
色・柄	ホワイト・シルバー・アンバーグレー・シックブラウン・ブラック				
材質	ガルバリウム鋼板(厚さ:0.35mm)				
梱包	5コ/ケース		20コ/ケース		左右各1コ×5セット/ケース
正価	1,100円/コ C		440円/コ C		1,540円/セット C

品番	WMF-N35-□□				
色型番	WT	SV	AG	CB	BK
色・柄	ホワイト・シルバー・アンバーグレー・シックブラウン・ブラック				
長さ	3,030mm				
墨出位置	54mm				
材質	ガルバリウム鋼板(厚さ:0.35mm)				
梱包	10本/ケース				
正価	2,200円/本				

※有効換気面積:83.83cm²/m・開口部:5×13mm

※墨出位置:土台下端から製品上端までの距離。位置決め目安となる寸法です。



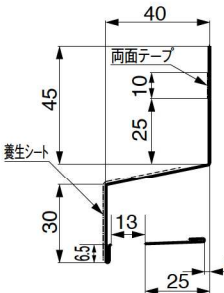
WMF-N40 鋼板製：出幅 40mm

準防火地域対応

しろあり保証1000 Joto キンパッキング工法 必須



ホワイト シルバー アンバーグレー シックブラウン ブラック



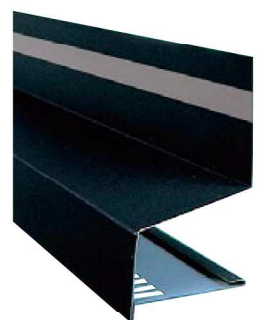
役物 (別売品)

品名	出隅	面取出隅	入隅	中間ジョイナー	エンドキャップ
品番	WMF-N40SD-□□	WMF-N40MSD-□□	WMF-N40SI-□□	WMF-N40JC-□□	WMF-N40EC-□□
色型番	WT SV AG CB BK				
色・柄	ホワイト・シルバー・アンバーグレー・シックブラウン・ブラック				
材質	ガルバリウム鋼板(厚さ:0.35mm)				
梱包	5コ/ケース		20コ/ケース		左右各1コ×5セット/ケース
正価	1,100円/コ C		440円/コ C		1,540円/セット C

品番	WMF-N40-□□				
色型番	WT	SV	AG	CB	BK
色・柄	ホワイト・シルバー・アンバーグレー・シックブラウン・ブラック				
長さ	3,030mm				
墨出位置	55mm				
材質	ガルバリウム鋼板(厚さ:0.35mm)				
梱包	10本/ケース				
正価	2,200円/本				

※有効換気面積:83.83cm²/m・開口部:5×13mm

※墨出位置:土台下端から製品上端までの距離。位置決め目安となる寸法です。



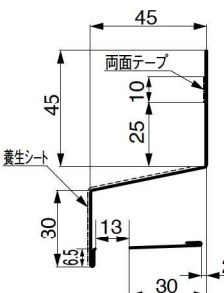
WMF-N45 鋼板製：出幅 45mm

準防火地域対応

しろあり保証1000 Joto キンパッキング工法 必須



ホワイト シルバー アンバーグレー シックブラウン ブラック



役物 (別売品)

品名	出隅	面取出隅	入隅	中間ジョイナー	エンドキャップ
品番	WMF-N45SD-□□	WMF-N45MSD-□□	WMF-N45SI-□□	WMF-N45JC-□□	WMF-N45EC-□□
色型番	WT SV AG CB BK				
色・柄	ホワイト・シルバー・アンバーグレー・シックブラウン・ブラック				
材質	ガルバリウム鋼板(厚さ:0.35mm)				
梱包	5コ/ケース		20コ/ケース		左右各1コ×5セット/ケース
正価	1,200円/コ C		500円/コ C		1,540円/セット C

品番	WMF-N45-□□				
色型番	WT	SV	AG	CB	BK
色・柄	ホワイト・シルバー・アンバーグレー・シックブラウン・ブラック				
長さ	3,030mm				
墨出位置	56mm				
材質	ガルバリウム鋼板(厚さ:0.35mm)				
梱包	10本/ケース				
正価	2,300円/本				

※有効換気面積:83.83cm²/m・開口部:5×13mm

※墨出位置:土台下端から製品上端までの距離。位置決め目安となる寸法です。

●ご注文時の注意事項 品番の後に色型番をご記入ください。 記入例: WMF-N35-WT (ホワイトの場合)
※梱包ケースや伝票類の色表示は、従来通りカタカナ表記となります。予めご了承ください。

ご発注数量によっては、運賃を別途申し受ける場合がございます。



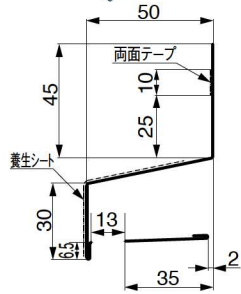
WMF-N50 鋼板製:出幅 50mm

準防火地域対応

しろあり保証1000 Joto キソパッキング工法 必須



ホワイト シルバー アンバーグレー シックブラウン ブラック



品番	WMF-N50-□□				
色型番	WT	SV	AG	CB	BK
色・柄	ホワイト・シルバー・アンバーグレー・シックブラウン・ブラック				
長さ	3,030mm				
墨出位置	58mm				
材質	ガルバリウム鋼板(厚さ:0.35mm)				
梱包	10本/ケース				
正価	2,420円/本				

※有効換気面積:83.83cm²/m・開口部:5×13mm

※墨出位置:土台下端から製品上端までの距離。位置決めの目安となる寸法です。

役物(別売品)

品名	出隅	面取出隅	入隅	中間ジョイナー	エンドキャップ
品番	WMF-N50SD-□□	WMF-N50MSD-□□	WMF-N50SI-□□	WMF-N50JC-□□	WMF-N50EC-□□
色型番	WT SV AG CB BK				
色・柄	ホワイト・シルバー・アンバーグレー・シックブラウン・ブラック				
材質	ガルバリウム鋼板(厚さ:0.35mm)				
梱包	5コ/ケース		20コ/ケース		左右各1コ×5セット/ケース
正価	1,200円/コ C		500円/コ C		1,540円/セット C

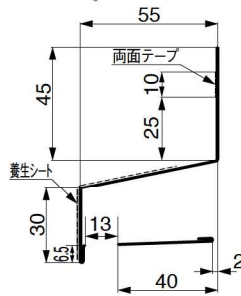
WMF-N55 鋼板製:出幅 55mm

準防火地域対応

しろあり保証1000 Joto キソパッキング工法 必須



ホワイト シルバー アンバーグレー シックブラウン ブラック



品番	WMF-N55-□□				
色型番	WT	SV	AG	CB	BK
色・柄	ホワイト・シルバー・アンバーグレー・シックブラウン・ブラック				
長さ	3,030mm				
墨出位置	59mm				
材質	ガルバリウム鋼板(厚さ:0.35mm)				
梱包	10本/ケース				
正価	2,530円/本				

※有効換気面積:83.83cm²/m・開口部:5×13mm

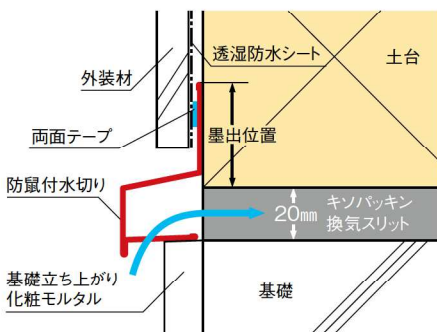
※墨出位置:土台下端から製品上端までの距離。位置決めの目安となる寸法です。

役物(別売品)

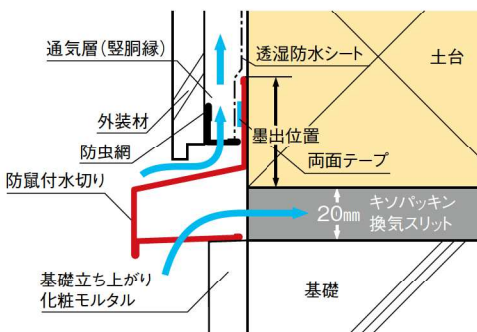
品名	出隅	面取出隅	入隅	中間ジョイナー	エンドキャップ
品番	WMF-N55SD-□□	WMF-N55MSD-□□	WMF-N55SI-□□	WMF-N55JC-□□	WMF-N55EC-□□
色型番	WT SV AG CB BK				
色・柄	ホワイト・シルバー・アンバーグレー・シックブラウン・ブラック				
材質	ガルバリウム鋼板(厚さ:0.35mm)				
梱包	5コ/ケース		20コ/ケース		左右各1コ×5セット/ケース
正価	1,200円/コ C		500円/コ C		1,540円/セット C

防鼠付水切り(鋼板製)の参考納まり図

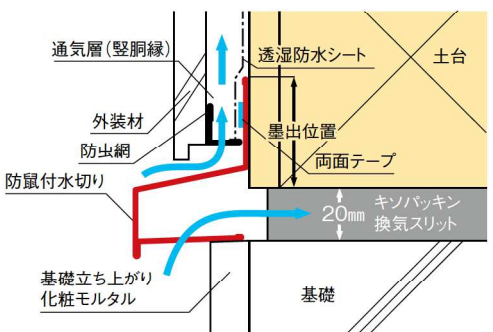
●標準施工の場合



●在来・壁厚対応(通気工法)の場合



●2×4・芯々対応(通気工法)の場合



⚠ 注意

- ◎専用補修塗料(スプレータイプ)を準備しております。ご用命の際は最寄りの営業所へご連絡ください。
- ◎塗装面と比較して錆びやすい小口部分は、必要に応じて専用補修塗料(スプレータイプ)を塗るなどの処理をお奨めします。
- ◎防鼠付水切りをご使用の場合は、防鼠材は不要です。
- ◎透湿防水シートの下端は、木体に付いている両面テープで確実に留め付けてください。
- ◎防鼠付水切りは土台下端より、墨出し位置の寸法に取付位置を決めてください。
- ◎防鼠付水切りは水平に450mm前後の間隔で、ステンレス釘にて取り付けてください。

- ◎役物は防鼠付水切り本体に被せ、立ち上がり部分をステンレス釘で取り付けてください。
- ◎沿岸地域(塩害の恐れのある地域)および濃霧多発地域、また、その他に錆を誘発する環境下へのご使用は避けてください。
- ◎付属の養生シートは、施工後3ヶ月以内に取り除いてください。
- ◎ジョイント部は、重ね代の養生シートを剥がしてから施工してください。
- ◎煙突等の排気ガスによる水垂れにより、塗膜剥がれが起こる事がありますのでご注意ください。
- ◎銅、鉛、合金類等、異種金属を使用した取付金具、付属物との接合は避けてください。
- ◎銅、鉛等を含有した薬剤処理物(銅系防蟻処理木材等)との接触・接合は避けてください。
- ◎基礎気密化工法の場合は、躯体内に雨水が浸入しないようにご注意ください。

●ご注文時の注意事項 品番の後に色型番をご記入ください。 記入例: WMF-N50-WT (ホワイトの場合)

ご注文数量によっては、運賃を別途申し受ける場合がございます。

※梱包ケースや伝票類の色表示は、従来通りカタカナ表記となります。予めご了承ください。