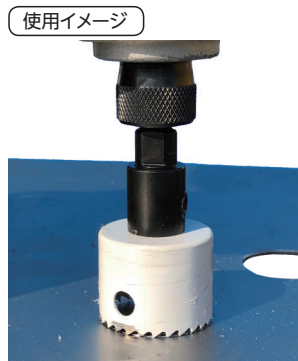


バイメタルホルソー ちょうかいこうおう **超開孔王**



0.6mmの薄刃設計により切れ味抜群



特長

- インパクトドライバー等充電工具対応
- 切削抵抗を抑え充電工具の省電力に貢献
- 高耐久コンビ軸搭載により六角軸(6.35mm)とチャック式(10mm)の両方に使用可能



仕様

- 適用工具: 充電ドリル、インパクトドライバー、電気ドリル (400W以下)
- チャックサイズ: 六角軸(対辺 6.35mm)

用途

- 薄ステンレス板(0.6mm以下)
- 薄鉄板(2.0mm以下)
- 金属系サイディング
- プリキ
- アルミ板
- 合板
- 塩ビ板
- FRP、等

NEW <単品>

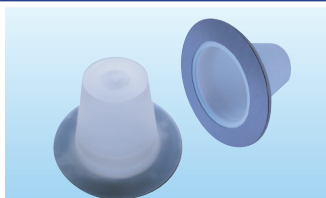
商品コード	品番	開口穴 (mm)	サイズ (mm)	質量 (g)	標準単価	梱包	出荷単位
NEW 690-930-02100	JBH-21	φ21	21×86	59	¥3,270	6本	1本
NEW 690-930-02110	JBH-22	φ22	22×86	62	¥3,270		
NEW 690-930-02120	JBH-27	φ27	27×86	78	¥3,830		
NEW 690-930-02130	JBH-28	φ28	28×86	81	¥3,830		
NEW 690-930-02140	JBH-33	φ33	33×86	100	¥4,280		
NEW 690-930-02150	JBH-35	φ35	35×86	108	¥4,950		

<セット>

商品コード	品番	セット内容	ケースサイズ (mm)	質量 (g)	標準単価	梱包	出荷単位
690-930-00810	JBH-212733	φ21×2本、φ27×2本、φ33×1本	W210×H38×D110	500	¥18,480	5セット	1セット
690-930-00820	JBH-222835	φ22×2本、φ28×2本、φ35×1本	W210×H38×D110	520	¥19,150	5セット	
NEW 690-930-88840	JBH-POP1	φ21×3本、φ22×2本、φ27×3本、φ28×2本、φ33×2本、φ35×1本、専用POP付	W360×H50×D360	1,499	¥49,010	1セット	
NEW 690-930-88850	JBH-POP2	φ21×5本、φ27×5本、φ33×3本、専用POP付	W360×H50×D360	1,475	¥48,340	1セット	

関連商品

貫通先の破片を飛散させない「切粉ブロッカー」もお薦め!!



詳細は **04 安全用品 P.67**