

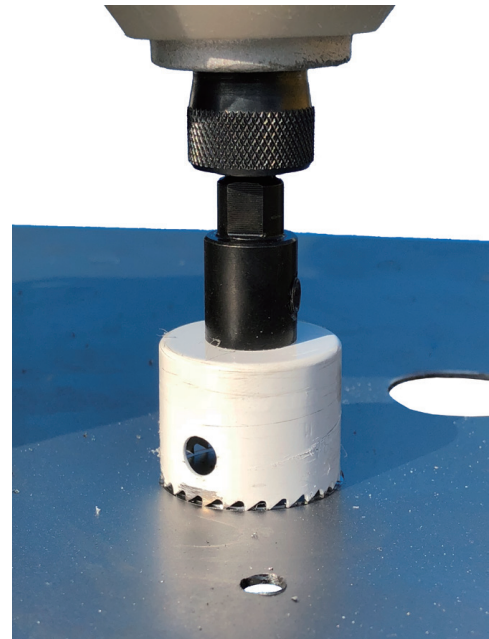


**【特長】**

- インパクトドライバー等充電工具対応
- 薄刃(0.6mm)で鋭い切れ味
- 切削抵抗を抑え充電工具の省電力に貢献
- 高耐久コンビ軸搭載により  
六角軸(6.35mm)とチャック式(10mm)の  
両方に使用可能



セットケース



使用例

**用途**

薄ステンレス板(0.6mm以下)、薄鉄板(2.0mm以下)、金属系サイディング、ブリキ、アルミ板、合板、塩ビ板、FRP等の穴あけ作業に最適

**仕様**

適用工具	充電ドリル インパクトドライバー 電気ドリル(400W以下)
チャックサイズ	六角軸(対辺6.35mm)

商品コード	品番	セット内容	ケースサイズ(mm)	質量(g)	梱包	出荷単位
690-930-00810	<b>JBH-212733</b>	φ21×2本 φ27×2本 φ33×1本	W210×D110×H38	500	5セット	1セット
690-930-00820	<b>JBH-222835</b>	φ22×2本 φ28×2本 φ35×1本	W210×D110×H38	520	5セット	1セット