

縁切により躯体の動きを吸収、 塗装のヒビ割れを予防する目地部材。

- 振動吸収目地3の嵌合部で縁を切ること、躯体の動きによる塗装のヒビ割れを予防します。
- コーナー部は振動吸収目地入隅3の軟質部分が躯体の動きによる歪みを吸収します。
- 石膏ボード取付け後に施工する後付けタイプです。



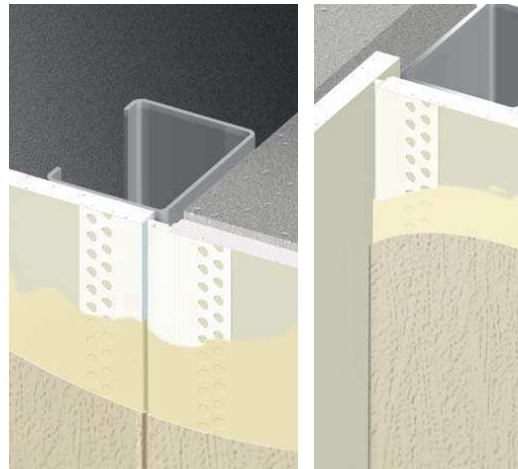
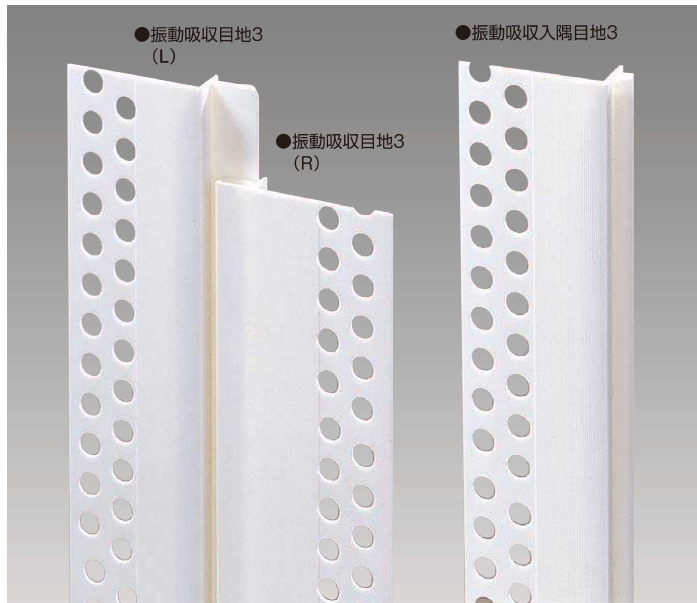
目地

樹脂製振動吸収性目地

振動吸収目地3 (防震目地I型) / 振動吸収入隅目地3 (防震目地I型入隅)

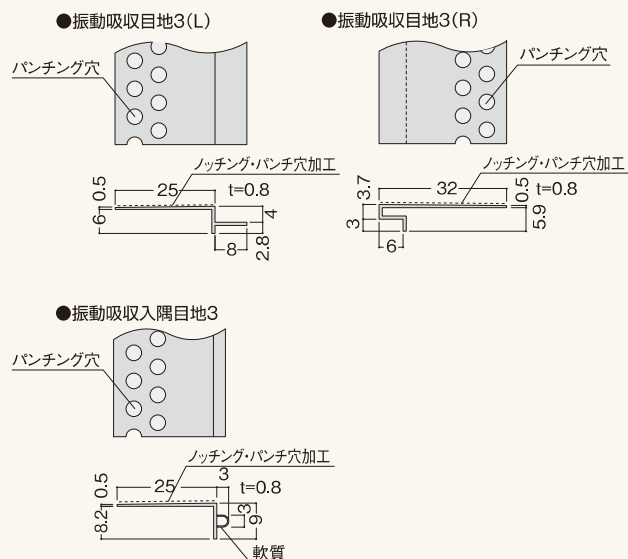
振動吸収目地3(防震目地I型) / 振動吸収入隅目地3(防震目地I型入隅)

バリエーション

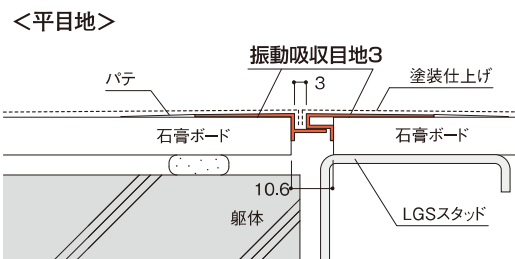


商品詳細

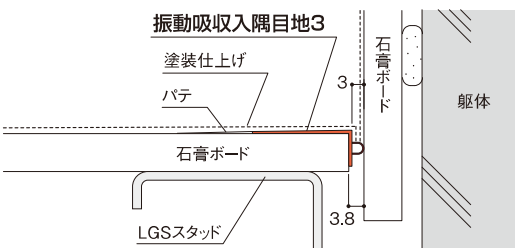
振動吸収目地3(防震目地I型) /
振動吸収入隅目地3(防震目地I型入隅)
製品図



参考納まり図



<入隅目地>



振動吸収目地3(防震目地I型) / 振動吸収入隅目地3(防震目地I型入隅) 規格

呼称	規格	コード	カラー	単品価格	梱包価格	梱包内容	バラ出荷対応
振動吸収目地3	2.8m	SKM3	ホワイト	¥855/セット	¥42,750	50セット入 (1セット=L・R各1本)	○ 1セット単位 (L・R各1本)
振動吸収入隅目地3		SKE3		¥530/本			¥53,000

ご発注に関する注意事項 の色が付いた商品はバラ出荷対応いたします。ただバラ出荷手数料として¥2,000別途申し受けます。

材質
PVC