

IRG-N 耐火プラグ N

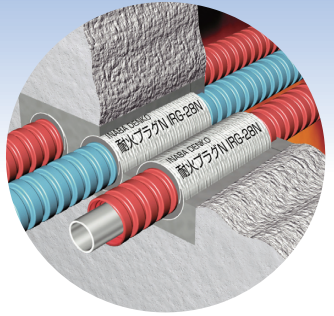
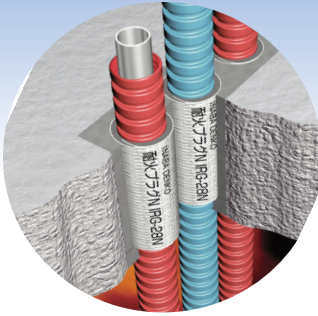
(財)日本消防設備安全センター一評定

国土交通大臣認定 範囲拡大



従来対応できなかった **中空壁** にも使用可能となりました。

新工法

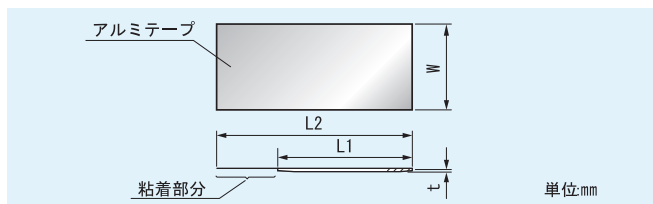


国土交通大臣認定番号 : PS060WL-0472 (中空壁)
 (財)日本消防設備安全センター評定番号 : KK21-012号 (中空壁) (共住)

国土交通大臣認定番号 : PS060FL-0160 (床)
 (財)日本消防設備安全センター評定番号 : KK19-003号 (床) (共住)

国土交通大臣認定番号 : PS060WL-0159 (壁)
 (財)日本消防設備安全センター評定番号 : KK19-004号 (壁) (共住)

仕 様



■セット明細

記号	部品名	数量
Ⓐ	耐火プラグN	1
Ⓑ	取扱説明書	1
Ⓒ	国土交通大臣認定表示シール	1

コード	型番	適合配管外径	寸法 (mm)				価格	梱包
			L1	L2	W	t		
Ⓒ 64105	IRG-28N	φ28以下	120	170	90	2.5	¥1,300	100
Ⓒ 64115	IRG-48N	φ48以下	175	235			¥1,400	100

■適用範囲 (国土交通大臣認定)

- ※1...特定共同住宅でのご使用の際は100mm以上の中空壁の区画に適用されます。
- ※2...これらの配管は特定共同住宅には対応しておりませんのでご注意ください。

貫通部	壁(中空壁を除く)・床		中空壁
	条 件		
壁厚	100mm以上	85mm以上 ※1	
床厚	100mm以上	—	
開口面積	0.0417m ² 以下	φ52.1以下 (配管種類により異なる)	
占積率	35.99%以下	37.96%以下 (配管種類により異なる)	
配管種類		最大配管サイズ	
硬質塩化ビニル管	30A	—	
架橋ポリエチレン管	25A	25A	
ポリプロピレン管	25A	※2 25A	※2
ポリブテン管	25A	25A	
金属強化ポリエチレン管(スーパーエスロメタックス)	25A	25A	
被覆架橋ポリエチレン管	20A (被覆厚10mm)	20A (被覆厚10mm)	
被覆ポリプロピレン管	20A (被覆厚10mm) ※2	20A (被覆厚10mm) ※2	
被覆ポリブテン管	20A (被覆厚10mm)	20A (被覆厚10mm)	
被覆金属強化ポリエチレン管(スーパーエスロメタックス)	20A (被覆厚10mm)	20A (被覆厚10mm)	
さや管、CD管、PF管	φ42	φ42	
挿入管	架橋ポリエチレン管	25A	20A (+制御線 IV1.25mm ²)
	ポリプロピレン管	25A ※2	20A (+制御線 IV1.25mm ²) ※2
	ポリブテン管	25A	20A (+制御線 IV1.25mm ²)
	ケーブル	CV600V 38mm ² ×3C	CV600V 38mm ² ×3C ※2
挿入管	アルミ蒸着PET フィルム巻配管 架橋ポリエチレン管+制御線	10A	—
	アルミ蒸着PET フィルム巻配管 ポリブテン管+制御線	10A	—
挿入管	ペアさや管	57×28	—
	架橋ポリエチレン管+制御線	13A	—
	ポリプロピレン管+制御線	13A ※2	—
挿入管	ポリブテン管+制御線	13A	—

Ⓔ 屋外で使用の際は、紫外線、雨水などが当たらないように処置してください。

お問い合わせは、

<http://www.INABA-DENKO.com/>



- 札幌営業所 (011) 209-1784代 / 名古屋営業所 (052) 541-1780代 / 広域営業1課 (06) 4391-1713代
- 仙台営業所 (022) 782-8521代 / 金沢営業所 (076) 262-1783代 / 広域営業2課 (03) 5633-5850代
- 関東営業所 (048) 642-1783代 / 近畿1課 (06) 4391-1940代 / 東京推進課 (03) 5633-5850代
- 首都圏1・2課 (03) 5633-5850代 / 近畿2課 (06) 4391-1732代 / 大阪推進課 (06) 4391-1941代
- 横浜営業所 (045) 823-1783代 / 広島営業所 (082) 545-1132代 / 九州推進課 (092) 525-1782代
- 静岡営業所 (054) 282-1783代 / 九州1・2課 (092) 525-1782代