



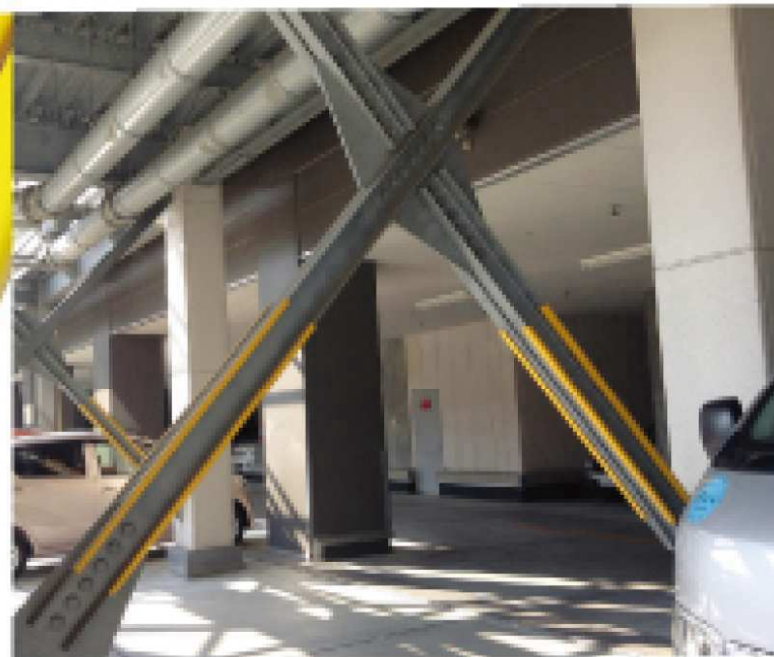
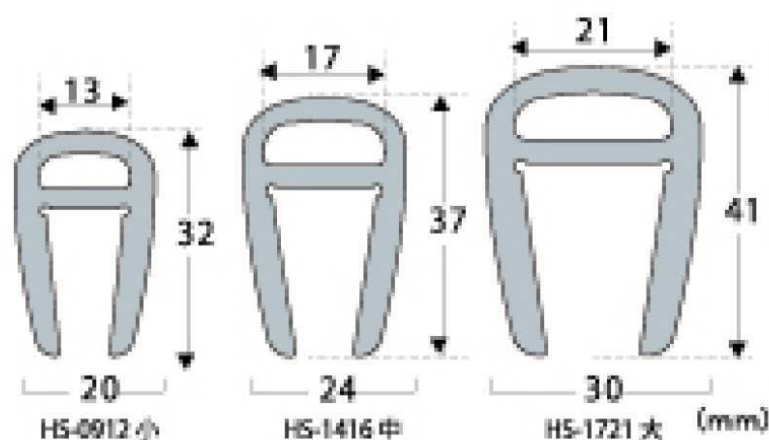
# H鋼ショックレスガード

材質:軟質塩ビ



## 特徴

- H鋼のエッジ部分の養生緩衝材です
- 中空形状のため、衝撃吸収性に優れています
- グレーとイエローの2色から設置場所にあった色をお選びください
- 広げやすく取り付け作業性に優れています



## 用途

- シャッター廻り・エレベーター廻り  
工場内や車庫のH鋼など

## 施工方法

- 接着剤にてH鋼に取り付けてください

コード	品番	H鋼対応幅	色	長さ	梱包
000175	HS-0912 小	9mm~12mm	グレー		
000176			イエロー		
000177	HS-1416 中	14mm~16mm	グレー	1m	20本
000178			イエロー		
000179	HS-1721 大	17mm~21mm	グレー		
000180			イエロー		