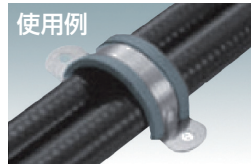
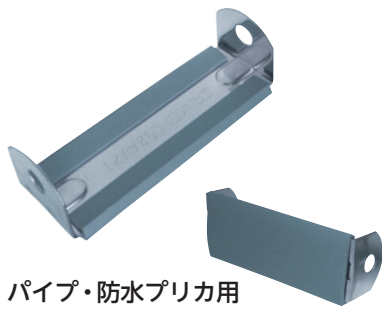


ステンレスサドル(電線管用)



管やケーブル固定用のステンレス製(SUS304)万能サドル

曲げやすく丈夫で柔軟性に優れ、加工しやすい製品

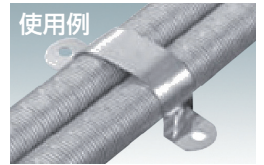


使用例
ビニルカバー付の製品は
配線・配管を傷つけません

パイプ・防水プリア用

LS2AV 材質：ステンレス(SUS304)/特殊ビニルカバー(PVC)
(出荷単位25個(1袋))

商品コード	品番	サドルの寸法(mm)			質量 (g/個)	1本止める場合の ケーブル外径 φD
		L	C	φd		
690-160-00380	LS2AV 10JB	30	15	φ5.5	5.1	10.5
690-160-00390	LS2AV 13JB	38			6.0	13.8
690-160-00400	LS2AV 14JB	41			6.3	14.9
690-160-00410	LS2AV 15JB	44			6.6	16.1
690-160-00420	LS2AV 17JB	49			7.1	18.0
690-160-00430	LS2AV 19JB	52			7.5	19.1
690-160-00440	LS2AV 20JB	56			10.6	20.6
690-160-00450	LS2AV 21JB	60			11.2	22.0
690-160-00460	LS2AV 23JB	62			11.5	23.1
690-160-00470	LS2AV 25JB	68			12.5	25.4
690-160-00480	LS2AV 26JB	71			13.0	26.5
690-160-00490	LS2AV 28JB	77			14.0	28.8
690-160-00500	LS2AV 30JB	81			14.6	30.4
690-160-00510	LS2AV 31JB	85			15.2	31.8
690-160-00520	LS2AV 33JB	90			16.0	34.0
690-160-00530	LS2AV 35JB	93	16.5	35.0		
690-160-00540	LS2AV 36JB	97	17.1	36.5		
690-160-00550	LS2AV 39JB	101	17.7	38.1		
690-160-00560	LS2AV 42JB	111	19.3	42.0		
690-160-00570	LS2AV 44JB	117	20.3	44.5		
690-160-00580	LS2AV 48JB	126	21.7	48.0		
690-160-00590	LS2AV 51JB	133	22.8	50.8		
690-160-00600	LS2AV 55JB	144	24.9	54.9		
690-160-00610	LS2AV 56JB	149	25.6	56.9		
690-160-00620	LS2AV 59JB	157	26.7	60.0		
690-160-00630	LS2AV 63JB	166	27.9	63.5		
690-160-00640	LS2AV 69JB	180	29.7	69.1		
690-160-00650	LS2AV 71JB	185	30.3	71.1		
690-160-00660	LS2AV 75JB	198	52.9	76.0		
690-160-00670	LS2AV 82JB	216	57.4	82.9		
690-160-00680	LS2AV 84JB	221	58.7	84.9		
690-160-00690	LS2AV 88JB	231	61.2	89.0		
690-160-00700	LS2AV 92JB	239	63.2	92.1		
690-160-00710	LS2AV100JB	264	69.5	101.6		
690-160-00720	LS2AV107JB	278	73.0	107.0		
690-160-00730	LS2AV111JB	289	75.8	111.3		
690-160-00740	LS2AV113JB	296	77.5	114.0		

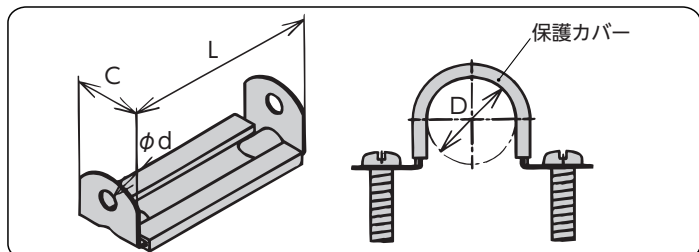


使用例
丈夫で曲げやすい
ステンレス製

パイプ用

LS2A 材質：ステンレス(SUS304)
(出荷単位25個(1袋))

商品コード	品番	サドルの寸法(mm)			質量 (g/個)	1本止める場合の ケーブル外径 φD
		L	C	φd		
690-160-00010	LS2A 10JB	25	15	φ5.5	3.6	10.5
690-160-00020	LS2A 13JB	33			4.1	13.8
690-160-00030	LS2A 14JB	36			4.3	14.9
690-160-00040	LS2A 15JB	39			4.5	16.1
690-160-00050	LS2A 17JB	44			4.8	18.0
690-160-00060	LS2A 19JB	47			5.1	19.1
690-160-00070	LS2A 20JB	51			7.0	20.6
690-160-00080	LS2A 21JB	55			7.4	22.0
690-160-00090	LS2A 23JB	57			7.6	23.1
690-160-00100	LS2A 25JB	63			8.2	25.4
690-160-00110	LS2A 26JB	66			8.5	26.5
690-160-00120	LS2A 28JB	72			9.1	28.8
690-160-00130	LS2A 30JB	76			9.5	30.4
690-160-00140	LS2A 31JB	80			9.9	31.8
690-160-00150	LS2A 33JB	85			10.4	34.0
690-160-00160	LS2A 35JB	88	10.7	35.0		
690-160-00170	LS2A 36JB	92	11.1	36.5		
690-160-00180	LS2A 39JB	96	11.5	38.1		
690-160-00190	LS2A 42JB	106	12.5	42.0		
690-160-00200	LS2A 44JB	112	13.1	44.5		
690-160-00210	LS2A 48JB	121	14.0	48.0		
690-160-00220	LS2A 51JB	124	14.3	50.8		
690-160-00230	LS2A 55JB	139	16.4	54.9		
690-160-00240	LS2A 56JB	144	16.8	56.9		
690-160-00250	LS2A 59JB	152	17.5	60.0		
690-160-00260	LS2A 63JB	161	18.3	63.5		
690-160-00270	LS2A 69JB	175	19.5	69.0		
690-160-00280	LS2A 71JB	181	20.1	71.1		
690-160-00290	LS2A 75JB	193	32.3	76.0		
690-160-00300	LS2A 82JB	211	34.7	82.9		
690-160-00310	LS2A 84JB	216	35.4	84.9		
690-160-00320	LS2A 88JB	227	36.9	89.0		
690-160-00330	LS2A 92JB	235	38.0	92.1		
690-160-00340	LS2A100JB	259	40.0	101.6		
690-160-00350	LS2A107JB	274	42.0	107.0		
690-160-00360	LS2A111JB	284	43.4	111.3		
690-160-00370	LS2A113JB	291	45.6	114.0		



2本止め・3本止めをする場合は、外径Dと下の
計算式よりLを算出し、近似値のLの品番を選定

取付方法			
取付方法	1本止め	2本止め	3本止め
Lの計算式	$\frac{\pi D}{2} + D$	$\frac{\pi D}{2} + 2D$	$\frac{\pi D}{2} + 3D$

πの近似値：3.14