



「花粉除去率90%」の高性能フィルターが標準装備。 プッシュ式簡単開閉タイプのすっきりデザイン自然給気口!

フレッシュアロー 自然給気口(断熱シャッタータイプ)

特長1 断熱シャッターが自動で給気口を調整

断熱シャッターが、年間を通して快適な住環境を実現!

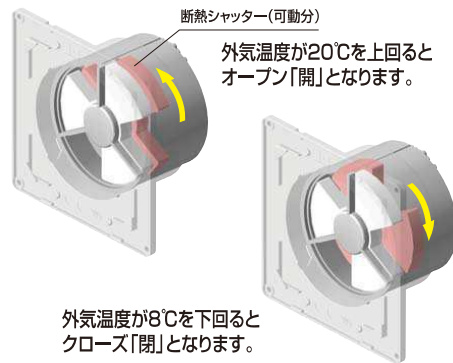
●断熱シャッターの開閉具合は外気温度に応じて変わります。



「断熱シャッター」について サーモエレメントにより外気温度に応じて断熱シャッターが自動開閉し、自然給気口からの給気量を調整します。

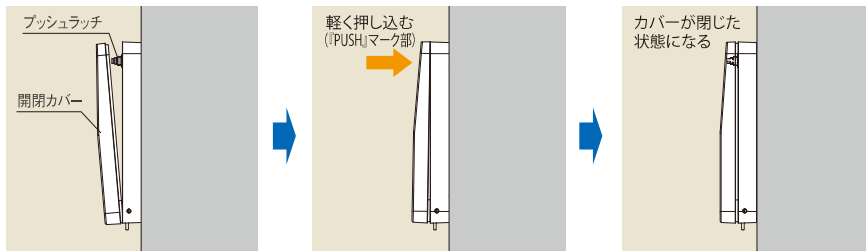


断熱シャッターがクローズしても、最低限の通気量を確保する設計です。



特長2 プッシュ式開閉タイプで簡単操作

●強風時には、カバー上部をワンプッシュで簡単に閉じることができます。再度開ける場合は、もう一度プッシュします。



台風時や冬季に冷気の侵入で寒さを感じる時など、一時的に外気の浸入を防ぎたい時は、パネルをプッシュして閉じてください。

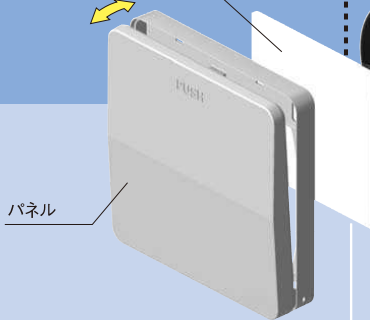
特長3 高性能(花粉除去)フィルターを標準装備

フィルターのセルガイア(下記参照)が、抗アレルギー性、抗菌性、抗ウイルス性を発揮。

■部材構成

高性能フィルター 標準装備
(表面:セルガイアシート面)

活性炭フィルター オプション
(カセット(フィルター枠))



活性炭フィルター オプション

活性炭の抜群の吸着力により、排気ガス中のNOx、SOxを吸収します。
※高機能フィルターである活性炭フィルターは標準装備されていません。
※また、後から設置することも可能です。

高性能フィルター(PET不織布+セルガイア)

標準装備

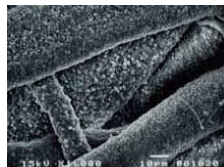
セルガイアシートとPET不織布の組み合わせにより、高効率に花粉を除去します。(花粉除去率90%)

■セルガイアの性能

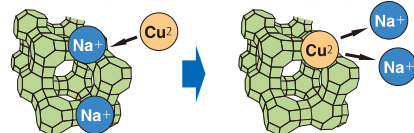
| | | |
|-----------|---|------------------|
| 抗アレルギー性 | スギアレルゲン | 97%不活性化 |
| 抗菌性 | 大腸菌(食中毒の原因) 黄色ブドウ球菌(ニオイの原因) 肺炎桿菌(肺炎の原因) | 菌減少率 99.9% |
| ウイルス抵抗能力性 | ポリオウイルス インフルエンザウイルス 鳥インフルエンザウイルス アデノウイルス | ウイルス抑制率 99.9% |

■セルガイアとは…

自然界にも存在するゼオライトという鉱物を、セルロース繊維の中で人工的に結晶化させる特殊技術で開発した高機能繊維。



銀、銅、亜鉛などの金属を担持させ、性能を強化
ゼオライトの陽イオン交換機能を利用し、銀、銅、亜鉛を担持させることで高い抗アレルギー性、抗菌性、抗ウイルス効果を発揮します。



空気環境
住宅性能表示制度

建築基準法
対応商品

郵別配送

●自然給気口 FASKPH(断熱シャッタータイプ)

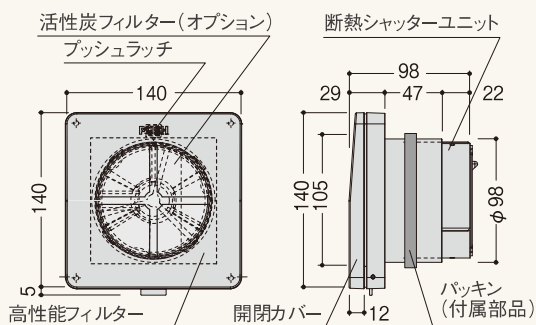


●SKPG(一般タイプ) ●SKPH(断熱シャッタータイプ) ●SKPG(一般タイプ)
断熱シャッターユニット付き +活性炭フィルター

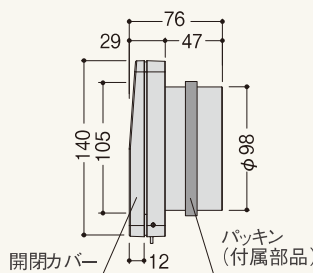
商品詳細

自然給気口 製品図

●自然給気口 FASKPH(断熱シャッタータイプ)



●自然給気口 FASKPG(一般タイプ)



自然給気口 規格

| 呼称 | 規格(mm) | コード | 色番 | 単品価格(個) | 梱包価格 | 梱包内容 | バラ出荷対応 | |
|-----------------------|------------------|-------------|---------|---------|--------|---------|--------|--------|
| 自然給気口 | SKPG(一般タイプ) | □140×29、φ98 | FASKPG□ | W B | ¥4,000 | ¥24,000 | 6個入 | ○ 1個単位 |
| | SKPH(断熱シャッタータイプ) | □140×29、φ98 | FASKPH□ | | ¥7,000 | ¥42,000 | | |
| 自然給気口 活性炭フィルター(オプション) | φ89×10 | FASKCF | — | ¥1,500 | ¥1,500 | 1個入 | | |

※高性能フィルターは、SKPG(一般タイプ)・SKPH(断熱シャッタータイプ)とも標準装備されています。

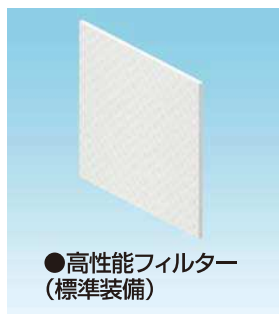
ご発注に関する注意事項

※コードNo.中の□にはカラー記号をご指定ください。
 □の色が付いた商品はバラ出荷対応いたします。ただしバラ出荷手数料として¥2,000別途申し受けます。
 ※郵便発送いたします。梱包は各部材が混入されます。詳細はP.144を参照ください。

⚠注意 商品に関してのご注意

- 屋外および室内環境によっては、結露が発生する場合があります。特に寒冷地では断熱シャッタータイプをおすすめしますが、結露がないことを保証するものではありません。
- 断熱シャッターの開閉動作には時間がかかります。●断熱シャッターが「閉」の状態でも最低限の通気量を確保します。

別売部材 自然給気口 オプション部材



●高性能フィルター (標準装備)



●活性炭フィルター (オプション)

- 基本的にメンテナンスは不要ですが、汚れが気になる場合は、掃除機などで吸い取ってください。
- 交換時期の目安は、高性能フィルター、活性炭フィルターともに2年です。
※水洗いは厳禁です。
 ※フィルターの性能を維持するために、上記交換時期を遵守してください。
 ※同梱しているシールに使用時期を記入し、自然給気口本体に貼って使用してください。

商品詳細

自然給気口 オプション材 規格

| 呼称 | 規格(mm) | コード | 単品価格(枚) | 梱包価格 | 梱包内容 |
|-----------------------|-----------|--------|---------|--------|------|
| 自然給気口 高性能フィルター(標準装備) | 100×100×4 | FASKHF | ¥900 | ¥900 | 1枚入 |
| 自然給気口 活性炭フィルター(オプション) | φ89×10 | FASKCF | ¥1,500 | ¥1,500 | 1枚入 |