

HEAVYSTAR (重荷重向け、ステンレス仕様) / J-type SUS-J 型

品番	車輪	車輪径 D(mm)	車幅 W(mm)	取付高 H(mm)	取付座 A×B(mm)	取付寸法 X×Y (X'×Y') (mm)	穴径 P(mm)	偏心 E(mm)	旋回半径 R(mm)	許容荷重 [daN (kgf)]
SUS-NJ-130	ホイル・ナイロン 車輪・ナイロン(B入)	130	40	177	105×105	82×82(75×75)	11	40	105	160(163.2)
SUS-NJ-150		150		198	120×120	90×90(75×75)			115	180(183.6)
SUS-NJ-200		200	43	250	140×140	115×115(105×105)	11.5	56	156	220(224.4)
SUS-GUJ-100	ホイル・ナイロン 車輪・ウレタン(B入)	100	32	144	95×95	74×74(67×67)	11	32	82	100(102.0)
SUS-GUJ-130		130	40	177	105×105	82×82(75×75)		40	105	180(183.6)
SUS-GUJ-150		150		198	120×120	90×90(75×75)		115	200(204.0)	
SUS-GUJ-200		200	43	250	140×140	115×115(105×105)		11.5	56	156

HEAVYSTAR (重荷重向け、低騒音仕様) / J-type

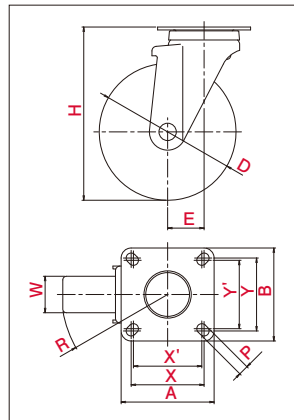
JF型 φ200

自在車	固定車
プレート式	ねじ込み式 / 差し込み式
三価ユニクロ仕上	クロームメッキ仕上
シングルベアリング	ラジアルベアリング
シングルストッパー	ダブルストッパー



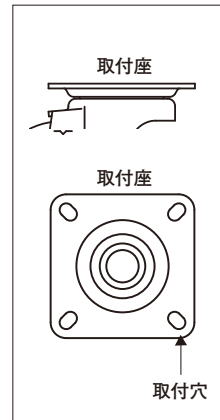
WFJF-200

・図面



※写真は代表的な製品イメージです。

・取付方法(プレート式)



・主な使用例



品番	車輪	車輪径 D(mm)	車幅 W(mm)	取付高 H(mm)	取付座 A×B(mm)	取付寸法 X×Y (X'×Y') (mm)	穴径 P(mm)	偏心 E(mm)	旋回半径 R(mm)	許容荷重 [daN (kgf)]
WFJF-200-G	ホイル・鋼板 車輪・ゴム(B入)	200	43	250	140×140	115×115(105×105)	11.5	56	156	200(204.0)
WFJF-200	ホイル・鋼板 車輪・ゴム(B入)	200	43	250	140×140	115×115(105×105)	11.5	56	156	200(204.0)