

G-type
L-type
E-type
M-type
S-type
J-type
PM-type
H-type
AF-type
NP-type
SKY-type
SILENT-type
OTHER

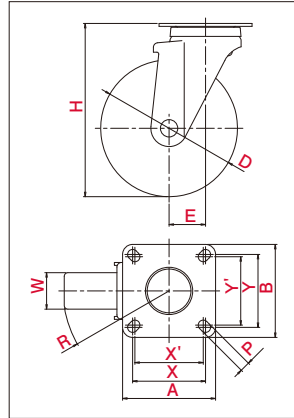
MIDDLESTAR (中荷重向け、低騒音仕様) / J-type

SJF型 φ100

自在車	固定車	
プレート式	ねじ込み式	差し込み式
三価ユニクロ仕上	クロームメッキ仕上	
シングルベアリング	ラジアルベアリング	
シングルストッパー	ダブルストッパー	

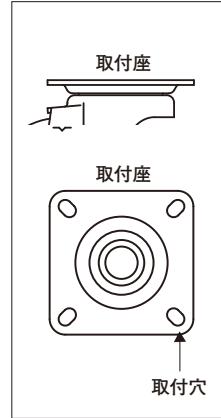


・図面



※写真は代表的な製品イメージです。

・取付方法〔プレート式〕



・主な使用例



品番	車輪	車輪径 D (mm)	車幅 W (mm)	取付高 H (mm)	取付座 A×B (mm)	取付寸法 X×Y (X'×Y') (mm)	穴径 P (mm)	偏心 E (mm)	旋回半径 R (mm)	許容荷重 [daN (kgf)]
SJF-100NR-G	 ホイルナイロン車輪ゴム(B入) (グレー)	100	32	132	90×90	71×71 (68×68)	11	32	82	100 (102.0)
SJF-100NR	 ホイルナイロン車輪ゴム(B入)	100	32	132	90×90	71×71 (68×68)	11	32	82	100 (102.0)