

G-type  
L-type  
E-type  
M-type  
S-type  
J-type  
PM-type  
H-type  
AF-type  
NP-type  
SKV-type  
SILENT-type  
OTHER

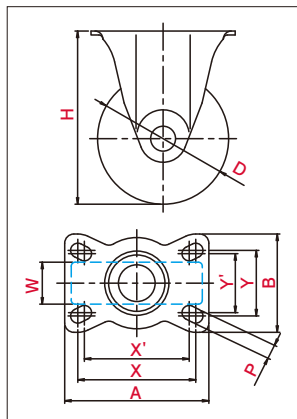
SILENT STAR (中荷重向け) / J-type

# SK型 φ100

自在車	固定車	
プレート式	ねじ込み式	差し込み式
三価ユニクロ仕上	クロームメッキ仕上	
シングルベアリング	ダブルベアリング	
シングルストッパー	ダブルストッパー	

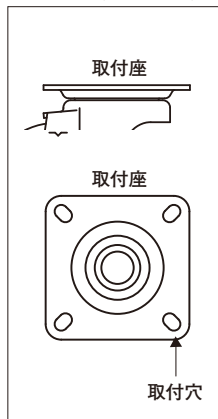


・図面



※写真は代表的な製品イメージです。

・取付方法(プレート式)



・主な使用例



品番	車輪	車輪径 D (mm)	車幅 W (mm)	取付高 H (mm)	取付座 A×B (mm)	取付寸法 X×Y (X'×Y') (mm)	穴径 P (mm)	偏心 E (mm)	旋回半径 R (mm)	許容荷重 [daN (kgf)]
SK-100NRF	 ホイルナイロン車輪ゴム(B入)	100	32	132	110×80	90×50 (80×45)	11			100 (102.0)
SK-100NRF-G	 ホイルナイロン車輪ゴム(B入)(グレー)	100	32	132	110×80	90×50 (80×45)	11			100 (102.0)