

G-type  
L-type  
E-type  
M-type  
S-type  
J-type  
PM-type  
H-type  
AF-type  
NP-type  
SKY-type  
SILENT-type  
OTHER

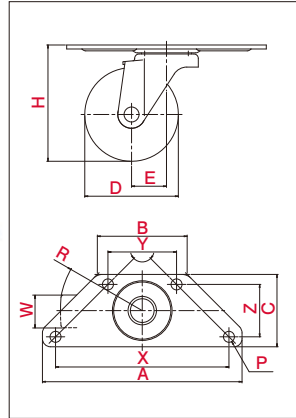
LIGHT STAR (軽荷重向け) / S-type

# SGC-DS型 φ75

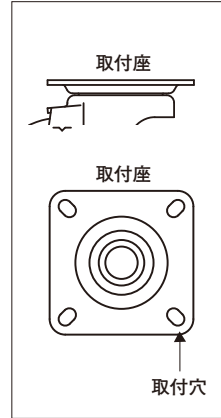
自在車	固定車	
プレート式	ねじ込み式	差し込み式
三価ユニクロ仕上	クロームメッキ仕上	
シングルベアリング	ダブルベアリング	
シングルストッパー	ダブルストッパー	



・図面



・取付方法〔プレート式〕



・主な使用例



※写真は代表的な製品イメージです。

品番	車輪	車輪径 D (mm)	車幅 W (mm)	取付高 H (mm)	取付座 A×B×C (mm)	取付寸法 X×Y×Z (mm)	穴径 P (mm)	偏心 E (mm)	旋回半径 R (mm)	許容荷重 [daN (kgf)]
SGC-75NRBDS, φ8.8		75	27	93	160×72×58	139×55×42	8.8	28	70	60 (61.2)
	ホイルナイロン車輪ゴム(B入)									
SGC-75UHFDS, φ8.8		75	26	93	160×72×58	139×55×42	8.8	28	70	70 (71.4)
	ホイルナイロン車輪ウレタン(B入)									